

第4次宮古島市地下水利用基本計画

令和3年6月

宮古島市

第4次宮古島市地下水利用基本計画

目次

第1章 総論	1
1. 基本計画の趣旨	1
2. 対象年次	1
3. 定義	1
4. 地下水保全及び利用に関連する施策	2
(1) エコアイランド宮古島	2
(2) 持続可能な開発目標 SDGs	3
5. 地下水の基本情報	4
(1) 宮古島の水理地質構造	4
(2) 地下水流域	6
(3) 管理上の流域	20
(4) 水道水源保全地域	38
(5) 降水量と気温	46
第2章 地下水利用	47
1. 地下水利用の現況	47
(1) 概要	47
(2) 生活用水	50
(3) 農業用水	54
(4) 工業用水	56
(5) その他	56
2. 地下水需給計画	57
(1) 将来における水需要量の推定	57
(2) 供給計画	63
(3) 水需給バランス	66
第3章 地下水の利用調整と保全	72
1. 地下水の利用調整に関する基本方針	72
(1) 利用調整を行う対象地域	72
(2) 渇水対策としての地下水利用調整	72
(3) 新規地下水採取申請等と既存施設との間の地下水利用調整	72
(4) 地下水汚染対策としての地下水利用調整	72
2. 公共的地下水利用施設及びその取水区域	73
(1) 公共的地下水利用施設	73
(2) 水道水源保全地域	74
3. 地下水採取の許可基準	74
(1) 地下水採取の許可基準（条例第13条第1項）	74
(2) 条例第13条第3項ただし書き（地下水審議会に諮問しない場合）に該当する 場合の例示	74
4. 水道水源保全地域における規制対象事業場の認定基準（条例第20条第3項）	76
5. 地下水水質及び水量の保全対策	78
6. 計画の変更	79

主な引用・参考文献、参考資料

宮古島市地下水保全条例、宮古島市地下水保全条例施行規則

第1章 総論

1. 基本計画の趣旨

第4次宮古島市地下水利用基本計画（令和3年6月策定。以下「第4次基本計画」という。）は、宮古島市地下水保全条例（平成21年宮古島市条例第24号。以下「条例」という。）第10条に基づき、宮古島市の地下水の保全と有効利用を図るため、同条第2項に定める事項を定めるものである。

今般、白川田、東添道及び平良の地下水流域界の一部が見直されたほか、建設予定であった新規地下ダム（仲原及び保良地下ダム）のうち、仲原地下ダムが施工中である。また、第3次宮古島市地下水利用基本計画（以下「第3次基本計画」という）策定後に観光客の大幅な増加及び関連産業に関わる開発等により水道需要の増加が認められ、今後も増加することが想定される。さらに、「エコアイランド宮古島宣言 2.0」（平成30年3月）及び国連が定める「持続可能な開発目標(SDGs)」など、地下水環境保全に関する宮古島市内外の施策が更新されている。

条例第10条第7項では、地下水保全に関する状況の変化等により必要がある場合には遅滞なく基本計画を改定することとなっていることから、第4次基本計画を策定した。

2. 対象年次

基本計画の対象年次は、令和3年度より令和12年度までとする。

3. 定義

基本計画で使用される用語は、条例で使用する用語とその定義にならう。それ以外の用語については以下の定義とする。

宮古島市：自治体そのものの名称あるいはその行政区域を指す。特に区別する場合には、前者を宮古島市役所、後者を宮古地区とする。

宮古本島地区：宮古島、池間島、大神島及び来間島を合わせた区域をいう。

伊良部地区：伊良部島及び下地島を合わせた地区をいう。

地下水流域：概念的には河川流域と同じで、地下水となる水が集水される地理的な範囲をいう。

管理上の流域界：地下水流域界の不確実性を考慮し、地下水保全をより確実に行うため、自然的な地下水流域界の外縁に設定した地下水の取水にかかる地下水保全管理上の流域界をいう。

地下ダム堤体：地下水を堰き止めるために、主として帯水層中に構築された構造物。止水壁ともいう。

淡水レンズ：琉球石灰岩など透水性の高い岩石からなる地域の地下で、海水と淡水の密度差から、地下水（淡水）が海水（塩水）の上にレンズ状の形で貯水される地下水の貯留形態のひとつをいう。

生活用水：一般的な市民生活に利用される水に加え、ここでは観光客が宿泊施設等で利用する水も含む。

工業用水：主に工場・事業場で製品の製造過程等で用いられる水をいう。宮古地区においては、自家用井戸と水道水が工業用として利用されている。

水道：特に断りのない限り、宮古島市が設置する水道を指し、専用水道は含まない。

計画基準年：白川田水源湧水が10年に1回程度の頻度で減少した降水条件の年（年度）とし、

ここでは、白川田水源湧水量の湧水流量（1年間で10番目に少ない日流量）が過去10年間で最も少ない年（2018年度）をいう。

大渇水年：白川田湧水の湧水量が過去最低となった1993年度の状況を再現した年をいう。

地下水利用可能量：計画取水量から、渇水期に起こる白川田水源の湧水の減少量や、地下水位低下に伴って揚水が不可能となる水源地の取水量を差し引いた、利用可能な地下水量をいう。

4. 地下水保全及び利用に関連する施策

(1) エコアイランド宮古島

宮古島市では「エコアイランド宮古島の推進に関する条例」に基づき、エコアイランド宮古島の実現に向け、宮古島の環境の保全、限りある資源の循環、産業の振興に資する活動を定めることにより、宮古島に関わる全ての人や団体が一体となった取組を推進している。同条例に基づく「エコアイランド宮古島推進計画」では地下水の保全のため、生活排水対策、農業に関する対策、畜産業に対する対策及び水質の実態把握を行っている。

また、「エコアイランド宮古島宣言2.0」の発表を踏まえ、平成31年3月に2030年及び2050年に目指すべきエコアイランド宮古島の姿を5つのゴールとして示しており、地下水保全及び利用に関しては地下水水質の窒素濃度のゴールを示している（図1-1）。

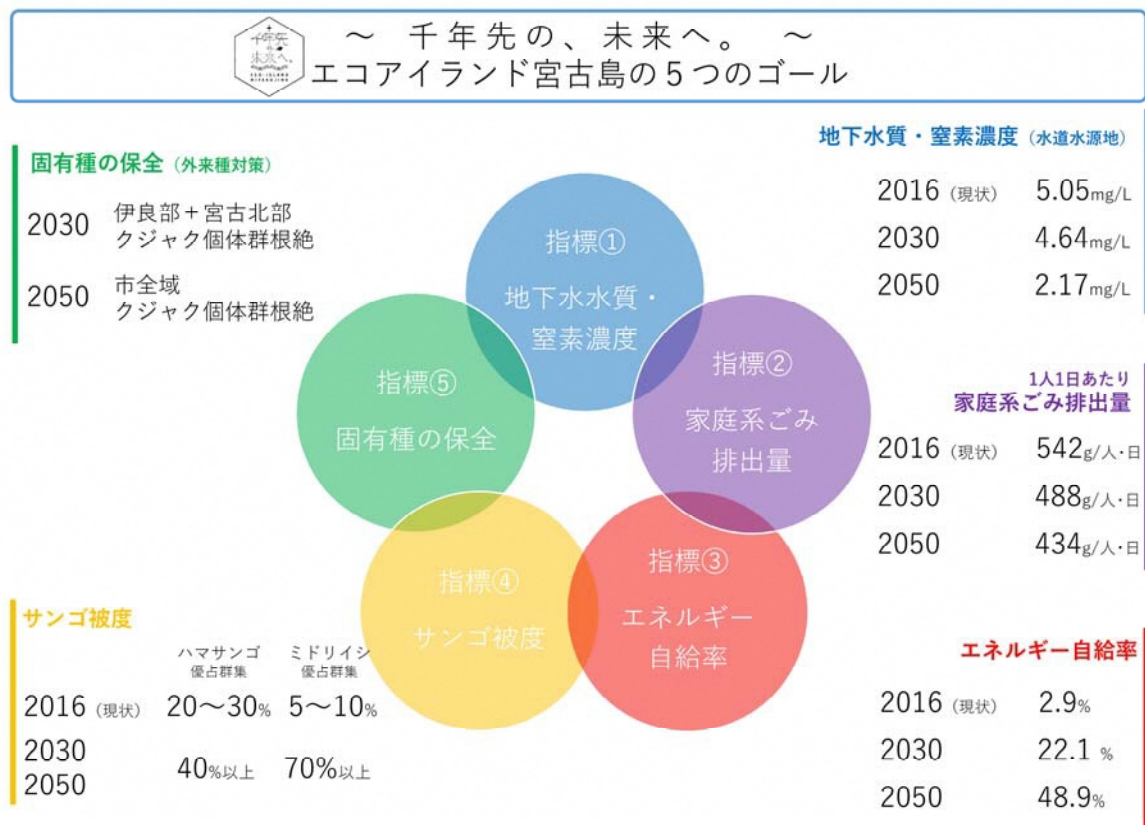


図1-1 エコアイランド宮古島宣言2.0 5つのゴール

(2) 持続可能な開発目標 SDGs



持続可能な開発目標（SDGs：Sustainable Development Goals）とは、2015年に国連で採択された2030年までに持続可能でよりよい世界を目指す国際目標であり、17のゴール・169のターゲットから構成される。

SDGsのゴール・ターゲットのうち、宮古島市の地下水利用・保全に関わるものは以下の3つのゴールの7つのターゲットである。（表1-1）

宮古島市ではこれらのゴール・ターゲットのうち、水・衛生に関わるゴール「すべての人々の水と衛生の利用可能性と持続可能な管理を確保する」及びその5つのターゲットはほぼ達成していることから、今後も安全で安価な飲料水の供給を維持するとともに、水質を含めた地下水資源の管理を引き続き行う。

一方、地下水需要供給計画の検討にあたっては、観光（産業）を含む諸産業の持続的な開発及び気候変動による降水量等の変化への適応を考慮する。

表 1-1 宮古島市の地下水利用・保全に関わる SDGs のゴール・ターゲット

ゴール	ターゲット
 <p>6 安全な水とトイレを世界中に</p> <p>[水・衛生] すべての人々の水と衛生の利用可能性と持続可能な管理を確保する</p>	<p>ターゲット6.1 2030年までに、すべての人々の、安全で安価な飲料水の普遍的かつ平等なアクセスを達成する。</p> <p>ターゲット6.3 2030年までに、汚染の減少、投棄の廃絶と有害な化学物・物質の放出の最小化、未処理の排水の割合半減及び再生利用と安全な再利用の世界的規模で大幅に増加させることにより、水質を改善する。</p> <p>ターゲット6.4 2030年までに、全セクターにおいて水利用の効率を大幅に改善し、淡水の持続可能な採取及び供給を確保し水不足に対処するとともに、水不足に悩む人々の数を大幅に減少させる。</p> <p>ターゲット6.5 2030年までに、国境を越えた適切な協力を含む、あらゆるレベルでの統合水資源管理を実施する。</p> <p>ターゲット6.b 水と衛生に関わる分野の管理向上における地域コミュニティの参加を支援・強化する。</p>
 <p>12 つくる責任 つかう責任</p> <p>[持続可能な消費と生産] 持続可能な消費生産形態を確保する</p>	<p>ターゲット12.b 雇用創出、地方の文化振興・産品販促につながる持続可能な観光業に対して持続可能な開発がもたらす影響を測定する手法を開発・導入する。</p>
 <p>13 気候変動に具体的な対策を</p> <p>[気候変動] 気候変動及びその影響を軽減するための緊急対策を講じる</p>	<p>ターゲット13.1 全ての国々において、気候関連災害や自然災害に対する強靱性（レジリエンス）及び適応の能力を強化する。</p>

資料：「持続可能な開発のための 2030 アジェンダ」（仮訳）外務省ホームページ

<https://www.mofa.go.jp/mofaj/gaiko/oda/sdgs/about/index.html>

5. 地下水の基本情報

(1) 宮古島の水理地質構造

宮古島は、ほとんどが空隙の多い琉球石灰岩*1で覆われ、平坦な島で高い山がないため、河川が発達しにくく、飲料水の全てとかがい用水のほとんどを地下水に依存している。

宮古島では、降水の約40%が地下へ浸透し、50%が蒸発散し、10%が地表流として流出すると考えられており、全国の平均的水収支と比較すると、地下浸透量が多く地表流出が少ないという特徴がある。

また、琉球石灰岩の下位には不透水性の地層である島尻層群泥岩*2が分布することから、地下水は琉球石灰岩に貯留される(図1-2)。

さらに宮古島は、北西から南東方向に走る数条の断層によって形成された典型的なケスタ地形*3を示し、島の東側の標高が高く、西～南西側に向かって緩やかに傾斜している(図1-3)。

これら断層と不透水性基盤上面の凹凸により区切られることで、複数の地下水流域が形成されている。

また一方で、伊良部島では不透水性の地層である島尻層群泥岩が海面下にあることから、地下水は琉球石灰岩中に淡水レンズとして存在している(図1-4)。

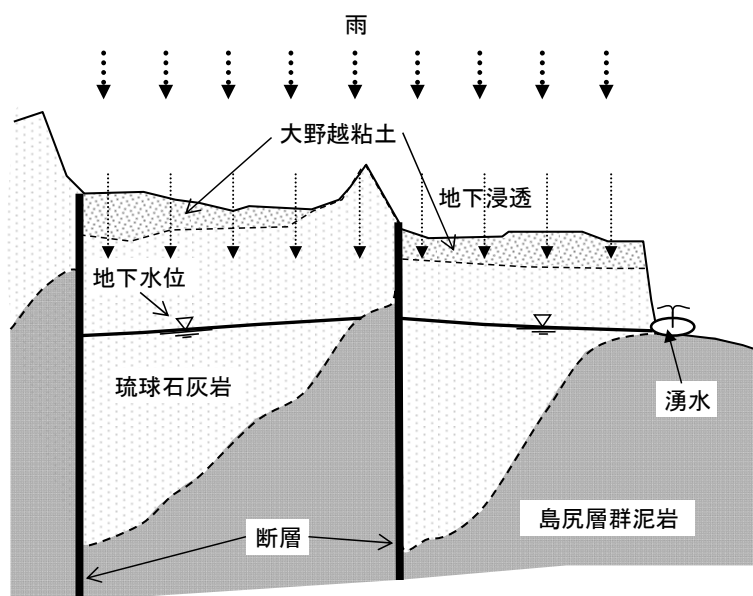


図1-2 宮古島に地下水がたまる仕組み

※1 琉球石灰岩：琉球諸島に発達する更新世の石灰岩からなる地層。サンゴ礁及び生物の石灰質の殻や骨格が固結して隆起して地上に表れた地層。島尻層群泥岩の上位に分布し、空隙が多く良質な帯水層となり地下水が貯留される。

※2 島尻層群泥岩：琉球諸島に広く分布する中新世後期～更新世前期の泥岩からなる地層。海底に堆積した泥が固結して隆起して地上に表れた地層。粘土質で不透水性地盤となる。沖縄地方ではクチャの俗称で呼ばれる。

※3 ケスタ地形：一方向に緩やかな斜面が、他方には急な崖で落ち込むような非対称な横断面形を示す丘が連なる地形をいう。

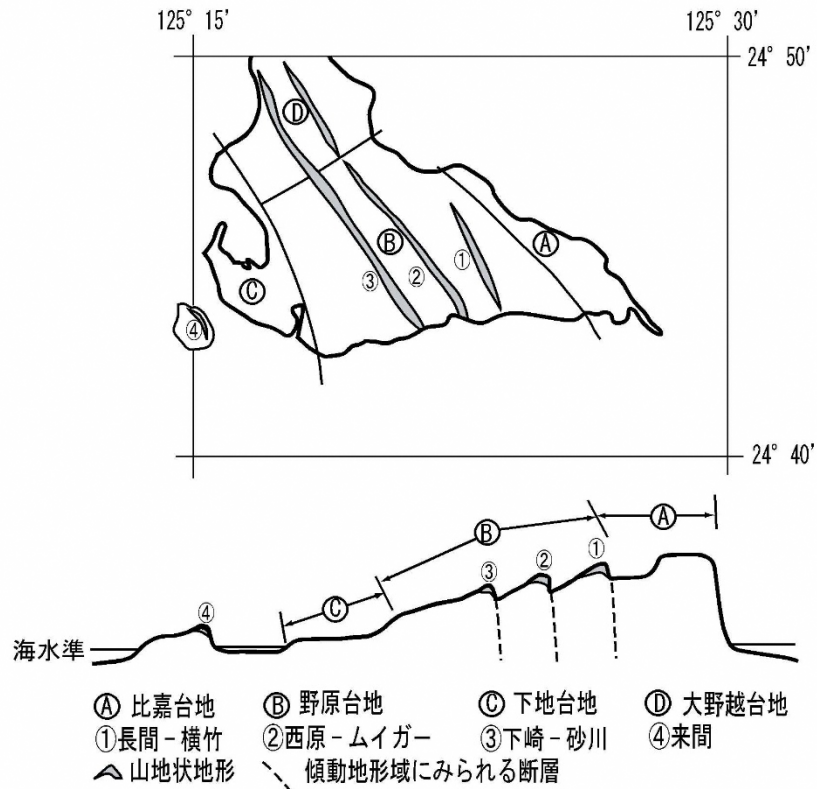


図1-3 宮古島の構造地形区分と模式的地形断面図

資料：「サンゴの島の地下水保全」（2002年5月） 宮古島市地下水水質保全対策協議会ほか

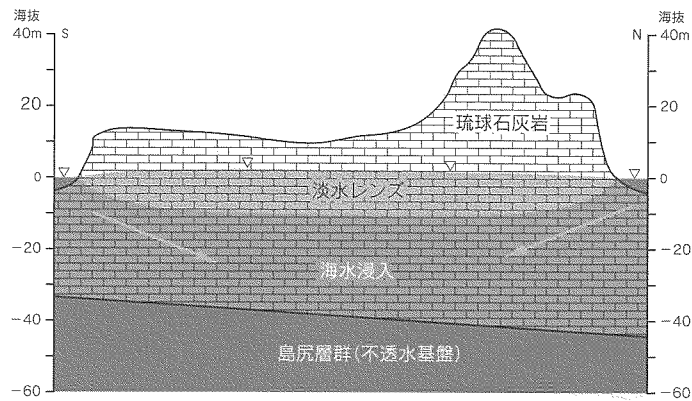


図1-4 淡水レンズ模式図（多良間島を例として）

資料：「サンゴの島の地下水保全」（2002年5月） 宮古島市地下水水質保全対策協議会ほか

(2) 地下水流域

宮古島市における地下水の流域区分に関する研究は、古川(1976)をはじめとして種々ある。ここでは、以下の文献に基づき、原則として断層位置を地下水流域界とし、断層がないとされる地下水流域界については、「宮古島水文地質図(1982)」を参考に、地下中における不透水性基盤(島尻層群泥岩)の尾根を地下水流域界とした。

【参考とした文献】

- ・古川博恭(1976)九州・沖縄の地下水(九州大学出版会)
- ・沖縄総合事務局八重山宮古総合農業開発調査事務所(1982)宮古島水文地質図
- ・国土庁(1984)土地分類基本調査(宮古島・宮古島東部・伊良部島・多良間島)
- ・沖縄総合事務局(2009)国営宮古伊良部土地改良事業計画書
- ・宮古島市(2010)平成21年度宮古島市地下水収支詳細調査業務報告書
- ・宮古島市(2014)平成24・25年度宮古島市水道水源流域保全調査業務報告書
- ・宮古島市(2018)平成29年度地下水保全調査業務報告書
- ・宮古島市(2019)平成30年度地下水保全調査業務報告書
- ・宮古島市(2020)平成31年度地下水保全調査業務報告書
- ・宮古島市(2021)令和2年度地下水保全調査業務報告書
- ・宮古島市(2021)令和2年度第4次宮古島市地下水利用基本計画案作成業務
- ・沖縄総合事務局宮古伊良部農業水利事業所からの提供資料

白川田地下水流域と東添道地下水流域については、第3次基本計画では、「平成21年度宮古島市地下水収支詳細調査業務報告書(2010)」において、断層を地下水流域界とせず、地形の尾根を地下水流域界としているためこれに従った。しかし、第3次基本計画以降、「令和2年度宮古島市地下水保全調査業務報告書(2021)」において、東添道地下水流域の西側流域界位置については尾根から断層へ修正されたため、第4次基本計画ではこれに従った。

さらに、第4次基本計画では、「平成29年度宮古島市地下水保全調査業務報告書(2018)」において、白川田地下水流域の白川田水源地付近の境界位置が海側に50m程度広がる修正、「平成31年度宮古島市地下水保全調査業務報告書(2020)」において、平良地下水流域の南西側流域界位置が市街地側へ狭まる修正がなされたため、これに従った。

地下水流域界図は図1-5に、各地下水流域界の概要を表1-2にまとめた。

各地下水流域の流域面積は、2万5千分の1地形図上に作成した地下水流域界図から計測した。

なお、地下水流域界は、判定根拠となる既往調査の回数や精度で分類し、分類毎に線種を変えて表示した。断層の端部や切れ目等、上記文献において地下水流域界が明示されていない箇所は、不透水性基盤上面の標高を参考に断層を延長するなどして、地下水流域界を推定した。また、地下ダムを内包する砂川、福里、皆福地下水流域及び現在、仲原地下ダム建設中の仲原地下水流域、保良地下ダム建設予定の皆福地下水流域については、地下ダム堤体の位置も地下水流域界とし、地下ダム堤体の位置を境に北部と南部に地下水流域を分けた(皆福地下水流域は2つの地下ダム(皆福地下ダム、保良地下ダム)を境に北部、中央部、南部の3つに分けた)。

それぞれの地下水流域に属する字名及び地番を表1-3(1)~(11)にまとめた。

宮古島市における地下水流域界の分類と精度

流域界の表示	分類	精度等
——	I	高精度で確定された断層位置等に一致する流域界。
-----	II	断層あるいは不透水性基盤(島尻層群泥岩)の尾根により判断された流域界。断層の位置は、少数のボーリング等のデータと地形から推定されるもので、分類Iよりも精度が劣る。不透水性基盤の尾根は、多数のボーリング等のデータにより精度良く確定されている。ただし一部の流域界では、時期による地下水流域界の移動が確認されている。
.....	III	不明確な不透水性基盤の尾根により判断された流域界。主として宮古島水文地質図(1982)による判断で、ボーリング等のデータが少なく分類IIよりも精度が劣る。
——	地下ダム	地下ダム堤体による流域界。
→	-	流域間で地下水の流入出が確認された箇所。矢印の向きは主たる流向。
↔	-	流域界位置の変動が確認された箇所。

宮古島の地下水流域区分

地下水流域群	地下水流域名	略号	地下水流域群	地下水流域名	略号
宮古島北部	西平安名	N 1	宮古島東部	福里北	E 3 a
	島尻	N 2		福里南	E 3 b
	西原東	N 3		皆福北	E 4 a
	東添道	N 4		皆福中央	E 4 b
	白川田	N 5		皆福南	E 4 c
	高野海岸	N 6		保良	E 5
宮古島西部	久松	W 1		保良東	E 6
	平良	W 2		東平安名	E 7
	川満	W 3		山川海岸	E 8
	与那覇	W 4		比嘉東	E 9
	嘉手苺	W 5	新城北	E 10	
	上野	W 6	大神島	大神島	O 1
宮古島東部	砂川北	E 1 a	池間島	池間島	I 1
	砂川南	E 1 b	伊良部島	佐良浜	R 1
	仲原北	E 2 a	伊良部	伊良部	R 2
	仲原南	E 2 b	下地島	下地島	S 1
			来間島	来間島	K 1

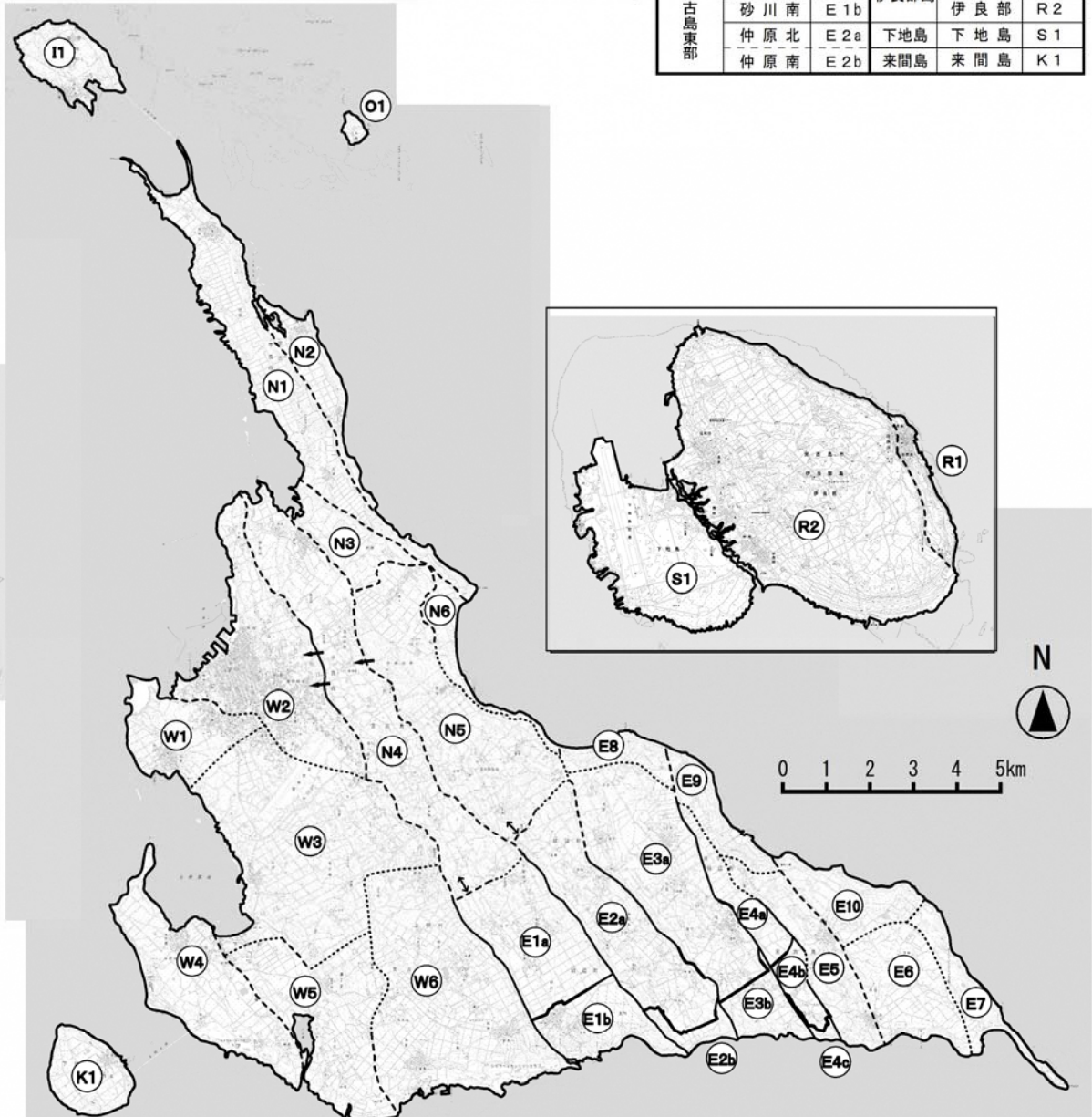


図 1-5 地下水流域界図

資料：「令和2年度第4次宮古島市地下水利用基本計画案作成業務」(2021年5月) 宮古島市

表 1-2 地下水流域一覧表

地下水流域群	地下水流域名	略号	流域面積 (km ²)	流域の概要
宮古島北部	西平安名	N1	9.56	大浦以北の半島西部にあたり、隣接する島尻地下水流域とは福里断層で区切られる。不透水性基盤が露出しているところもある。地下水賦存量は少ない。
	島尻	N2	2.59	大浦以北の半島東部にあたり、隣接する西平安名地下水流域とは福里断層で区切られる。不透水性基盤が露出しているところもある。地下水賦存量は少ない。
	西原東	N3	2.72	西平安名地下水流域、東添道地下水流域とは断層で区切られ、地下水は大浦湾に流出する。
	東添道	N4	12.79	白川田地下水流域、平良地下水流域とはそれぞれ断層で区切られるが、一部で地下水面は連続している。また北西端は大浦湾に面している。袖山水源等の水道水源があり、最も重要な流域である。旧西添道地下水流域を含む。
	白川田	N5	12.14	東添道地下水流域とは仲原断層で区切られるが、一部で地下水面は連続している。島内最大の湧出量を誇る白川田水源があり、最も重要な流域である。
	高野海岸	N6	1.55	宮古島の東部海岸沿いの細長い流域。海岸沿いには不透水性基盤が露出している。北西部では隣接する白川田地下水流域と不透水性基盤の尾根で分割される。
宮古島西部	久松	W1	4.42	不透水性基盤上面標高が海面標高以下になる箇所があり、塩水化している可能性がある。
	平良	W2	10.53	中心市街地を含む地下水流域であり、流域北部の不透水性基盤上面標高は海面以下になる。東側の東添道地下水流域とは野原岳断層で区切られるが、一部で地下水面は連続している。水道水源であるニヤーツ水源が存在する。
	川満	W3	16.73	不透水性基盤上面は東から西に向かい標高を下げ、与那覇湾岸付近は海面以下になり、地下水は塩水化している可能性がある。与那覇湾岸には川満湧水をはじめ、いくつかの湧水がある。
	与那覇	W4	8.11	宮古島最西端の流域で、不透水性基盤上面のほとんどは海面以下になり、地下水は塩水化している可能性がある。
	嘉手苅	W5	8.18	入江湾を囲む地下水流域で、深い地下谷を形成し、不透水性基盤上面のほとんどが海面以下にあり、地下水は塩水化している可能性がある。
	上野	W6	15.07	不透水性基盤上面は、隣接する砂川流域方向から南海岸へ向かって傾斜する。下流部不透水性基盤は海面下にある。流域東部では不透水性基盤標高が高く地下水が存在しない地域もある。
宮古島東部	砂川北	E1a	6.64	典型的な地下谷を形成し、谷の中心は野原岳断層沿いにあり、砂川地下ダムがある。上流部で隣接する東添道地下水流域とは不透水性基盤の尾根で区切られる。砂川地下ダム堤体を境に北部と南部に分かれる。
	砂川南	E1b	3.36	
	仲原北	E2a	8.47	仲原断層と福里断層に挟まれ、地下谷を形成しているが、下流部に狭さく部があり地下水位は高い。下流部に仲原地下ダムが建設中であり、地下ダム堤体を境に北部と南部に分かれる。
	仲原南	E2b	0.89	
	福里北	E3a	10.34	複雑な地下谷を形成し、中流部には貯留域がある。水道水源である加治道水源、加治道西水源が存在する。福里地下ダム堤体を境に北部と南部に分かれる。福里南地下水流域には七又断層があり、地下水流域はさらに東西2つに分かれる可能性もある。
	福里南	E3b	1.90	
	皆福北	E4a	2.09	皆福断層と福嶺断層に挟まれた狭い流域である。単純な谷地形ではなく、不透水性基盤は波打った構造を有している。中流部に皆福地下ダムがある。また、下流部に建設予定の保良地下ダム建設以前は皆福地下ダム堤体を境に北部と南部に分かれるが、保良地下ダムの建設に伴い、皆福南地下水流域は保良地下ダム堤体を境に中央部と南部に分かれる。
	皆福中央	E4b	1.14	
	皆福南	E4c	0.24	
	保良	E5	4.29	福嶺断層と保良断層あるいは皆福断層に挟まれた小規模の地下水流域。中流域は E4b と地下水面が連続していると考えられる。
	保良東	E6	4.99	保良断層の東にあり、不透水性基盤上面標高は高い。地下水は南側海岸の保良ガーン等に流出する。
	東平安名	E7	2.72	西側の保良東地下水流域とは不透水性基盤の尾根により区切られる。地下水賦存量は少ない。
	山川海岸	E8	1.63	城辺の東部海岸断層崖沿いにある一連の流域群である。断層崖の下部は不透水性基盤が露出し、湧水が点在する。各断層の延長線で3つの地下水流域に分かれる。陸側の地下水流域とは不透水性基盤の尾根によって区切られる。
比嘉東	E9	2.50		
新城北	E10	3.53		
大神島	大神島	O1	0.24	琉球石灰岩分布域が小さく、地下水賦存量は少ない。
池間島	池間島	I1	2.83	断層や不透水性基盤に関する調査データが少なく、1つの地下水流域とした。
伊良部島	佐良浜	R1	1.58	地下水流域は、伊良部島東部の断層で2つに分けられる。不透水性基盤上面のほとんどが海面以下にあり、淡水レンズが形成されている。
	伊良部	R2	27.50	
下地島	下地島	S1	9.54	断層や不透水性基盤に関する調査データが少なく、1つの地下水流域とした。
来間島	来間島	K1	2.84	断層や不透水性基盤に関する調査データが少なく、1つの地下水流域とした。

表 1-3(1) 地下水流域一覧表

字	略号	地下水流域名	地番	
平良下里	N4	東添道	3107-	1~3, 5~6, 12~159, 161~201, 203~213, 215~228, 231~232, 234, 237~247, 306~307, 314~319, 321~322, 324~325, 365, 369~377, 383~385, 392~393, 396~424, 440, 448~455, 459~469, 471, 474~506, 509~548, 550~563, 565~576, 578~579, 592~601, 609~623, 633, 637~642, 645~648, 650~655, 658~659, 663, 668~678, 688, 696~703, 707, 709~711, 713~715, 719~724, 735~745, 749~819, 821~839, 842, 847~848, 850, 853~856, 862~893, 896~899, 901~904, 906, 911, 922~928, 935~939, 941~955, 957~959, 963, 965, 967~972, 974, 977~987, 989, 992~993, 995~998, 1001~1002, 1004, 1013~1015, 1023~1026, 1031, 1033, 1041, 1046, 1053~1055, 1064~1073, 1080, 1084~1089, 1095~1112, 1116~1123, 1125
	W1	久松		311-1, 356-24, 356-27, 356-29, 356-35, 356-37, 356-48~49, 356-122, 356-125, 356-147~148, 356-150, 407-1~415, 447-1, 447-3~4, 1000-2, 1000-6, 1004-2, 1004-5, 1004-8, 1005-6~9, 1005-12~1048-19, 1049-12, 1050-6~11, 1059-3~6, 1068~1113-4, 1114-1~1116, 1117-3~4, 1117-11~1119-4, 1121-5, 1121-7, 1121-13, 1121-16~32, 1123-2, 1157-2~3, 1158-2, 1158-6~7, 1254~1255-1, 1256-1~1259-6, 1259-8~18, 1259-20~25, 1259-27~30, 1259-33~1267-8, 1274-1~1292-7, 1293-2~3, 1293-5, 1293-8~9, 1293-11, 1294-2~3, 1527-2~6, 1529-1~2, 1535-3, 1539~1541-5, 1542-1~1545-9, 1545-15~19, 1549-1, 1549-11~19, 1551-1~1554-4, 1554-6, 1554-10~1555-1
	W2	平良		1~356-124, 356-126~407-5, 407-10, 407-26, 416-1~597, 597-1~1005-4, 1005-8~15, 1005-18, 1008-4~5, 1009-5~6, 1016-3, 1048-3~4, 1048-7, 1048-10, 1048-13~17, 1049-1~1050-9, 1051~1065-2, 1109, 1113-5, 1116~1117-12, 1119-3~1121-18, 1121-33~1228, 1231-1, 1232-3, 1234-2~3, 1236-1, 1236-3~1248-6, 1248-8~1249-3, 1251~1256-2, 1258~1259-1, 1259-4~5, 1259-8~9, 1259-12, 1259-14, 1259-19~20, 1259-28, 1259-30~32, 1259-38~39, 1361-7, 1361-16, 1362~2, 1363~1366-5, 1367-1~1371-16, 1372-2~12, 1372-14, 1375-2, 1375-4~11, 1375-20~21, 1376-1~2, 1377-4, 1379, 1381-1~2, 1382-1~2, 1382-4~10, 1383~1385-5, 1387-2~6, 1387-12~15, 1387-21~23, 1387-26~31, 1387-35~37, 1387-39, 1657-1~3, 1657-59~61, 1657-174, 1657-178~181, 1657-192, 1657-195~196, 1657-238~240, 1782-3~1821-1, 1877-3, 1914-2, 2044, 2044-2~2046-2, 2047-2, 2048~2051-1, 2051-3, 2055-3
			3107-	2~4, 11, 229~230, 233, 235~237, 357~361, 363~364, 591, 626~630, 635~636, 665, 679~687, 693~695, 704~706, 712~718, 725, 808, 820, 840~841, 844~849, 851~852, 895, 988, 1019, 1027~1028
	W3	川満		597, 1223-4, 1224-6, 1225~1226, 1228~1236-3, 1240-2, 1241-2, 1248-1~3, 1248-6~7, 1249-1~2, 1250~1251, 1254, 1259-2, 1259-3~1, 1259-6~7, 1259-26, 1267-1, 1267-5~6, 1268-1~1274-1, 1274-3~4, 1274-6, 1293~4, 1293-6~7, 1293-10~1362-3, 1366, 1366-3~1367-1, 1371-1, 1371-4, 1371-9, 1372-1~1375, 1375-3~4, 1375-14~18, 1375-21~1382-3, 1382-5~6, 1382-8, 1382-11~12, 1387-1, 1387-5~11, 1387-15~20, 1387-24, 1387-32~34, 1387-37~38, 1387-40~1529-1, 1529-3~1540, 1541-2, 1541-5~1542-2, 1545-2, 1545-8~14, 1546-1~1549-12, 1549-17~18, 1549-20~24, 1554-1~2, 1554-5~10, 1555-1~1657-58, 1657-61~173, 1657-175~177, 1657-181~187, 1657-193~194, 1657-196~237, 1666-1~1761-3, 1835-1~1908-2, 1957~2045, 2045-3, 2046, 2047-1~2048, 2048-8~9, 2049-1, 2051-1~3106-3
			3107-	3, 71, 83, 130, 136, 149~150, 158, 160~161, 199~202, 214, 216, 224~226, 243, 247~304, 307~313, 320, 323, 326~356, 362~363, 367~368, 377~392, 394~395, 399~400, 404, 424~447, 449, 456~459, 463~470, 472~473, 507~508, 549, 563~566, 577~590, 607~608, 625, 628, 631~632, 643~644, 649, 656~657, 659~662, 666~667, 689~692, 708, 726~734, 746~748, 839, 843, 857~861, 895, 900, 905~921, 924~926, 929~934, 940, 942, 944, 956, 960~962, 964, 966, 968, 973, 975~976, 990~991, 994, 999, 1003, 1005~1012, 1016~1018, 1020, 1032, 1034~1040, 1042~1045, 1048~1052, 1056~1063, 1074~1079, 1081~1083, 1090~1095, 1113~1115, 1124, 1126~1135

備考：地番の表記は令和3年1月1日現在の宮古島市税務課地籍図による

表 1-3(2) 地下水流域一覧表

字	略号	地下水流域名	地番	
平良西里	N4	東添道	1472-	3~9, 33~36, 47~77, 79~81, 84~85, 88~94, 109, 129~132, 134~138, 143, 150~155, 165, 168~177, 186, 193, 352~353
			1473~1795-18, 1795-20~32, 1795-34~2071-4, 2071-6~1618-4	
	N5	白川田	1795-1~4, 1795-19, 1795-33, 2071-4~5	
			1-1~1164-2	
W2	平良	1166-	1166-26, 1166-28~36, 1166-39, 1166-49~51, 1166-53, 1166-97~165, 1166-185~202, 1166-204~205, 1166-210~216, 1166-219~239, 1166-260~265	
		1167-1~1358-7, 1394-1~7, 1394-9~1395-22, 1395-24~30, 1395-32~1401-3, 1406-3, 1406-5, 1407-1, 1407-3~147-8		
		1472-	1~32, 34, 36~46, 57~58, 61, 66, 76, 78, 82~87, 95~108, 110~129, 132~133, 135~136, 139~142, 144~149, 154~164, 166~168, 170~171, 178~192, 195~351	
平良西里	W3	川満	1166-	3, 27~28, 37~96, 131, 166~184, 202~209, 213, 217~218, 237~238, 240~259, 266
			1393-2~1394-2, 1394-8~9, 1394-14~15, 1395-3, 1395-5, 1395-8, 1395-23~24, 1395-31~32, 1405-1~1407-2, 1407-4~1408-2	
平良東仲宗根	N4	東添道	968-1, 968-3, 968-7~8, 968-35~39, 968-42~67, 968-76, 968-83~86, 968-95, 968-97~98	
	W2	平良	1~968-6, 968-9~32, 968-40, 968-64~65, 968-68~75, 968-77~84, 968-87~94, 968-96	
平良西仲宗根	N3	西原東	1047-3, 1051-1~1052-1, 1078-13~17	
	N4	東添道	565-1, 565-3, 565-8~12, 565-20~21, 565-26, 565-52, 745-1-1~2, 745-1-4~2-4, 745-4, 745-8~16, 745-20~21, 746~1051-1, 1052-1~1068-2, 1068-5~1069-2, 1073-1~3, 1078-1~9, 1078-15~1085, 1111-2~1119, 1122-2~1367, 1388-1, 1388-3~4, 1388-7~8, 1390-5~6, 1390-33, 1390-65~1712-3, 1713-6, 1713-22, 1713-25, 1713-27~35	
			1047-3, 1048-1, 1051-2, 1068-3~5, 1070-1~1073-2, 1074-1~1078-1, 1078-9~13, 1078-18, 1086-1~1111-2, 1120, 1358-1, 1368-1~1388-6, 1388-8~1390-64, 1713-1~26, 1714~1862	
	W2	平良	1-1~565-2, 565-4~8, 565-10, 565-13~25, 565-27~745-1-3, 745-2~3, 745-5~19, 745-22~28, 973-1~3, 976-3, 1573-1, 1573-8, 1573-11, 1574-1~1, 1574-4~5	
平良荷川取	N3	西原東	1133-1, 1134~1135, 1138-1~1148-2, 1149-2~3, 1194-5	
	N4	東添道	287-24, 287-26~32, 398-1, 398-4, 398-6~10, 398-13~16, 398-27, 693-6, 797-2~6, 797-8~1134, 1136~1137, 1149-1~2, 1150~1398-1, 1399~1401-1, 1402-1, 1403~1404-1, 1405-1~8, 1405-10~1406-1, 1406-7, 1406-10	
			1~398-8, 398-12~575-3, 576~797-5, 797-7, 800-1, 803-2, 806-1, 806-3, 807-1, 807-5, 807-7, 851-3~852-2, 855-6~856-3, 877-1, 878-1~3, 886-4~888-1, 889-1, 890-3~5, 898-2~4, 908-3, 912-2, 1397~1398-2, 1401-1~1402-2, 1404-1~1405-2, 1405-4, 1405-6~9, 1406-1~487-31	
平良久貝	W1	平良	1-1~258-2, 258-5~644-2, 644-5~6, 649-1~4, 649-7~650-11, 652-2, 654-2, 654-37~42, 654-55~71, 654-102~103, 668-1~2, 668-4, 669-1~670-6, 673-1~678-33, 678-38~40, 678-43~681-43, 681-46~69, 682~1064-1, 1064-3~5, 1064-7, 1064-10	
	W2	久松	644-1~5, 645~649-2, 649-4~6, 649-8, 650-10~654-58, 654-60, 654-62, 654-64, 654-71~668-1, 668-3~5, 669-3, 670-2~3, 670-5, 670-8~678-1, 678-23~27, 678-34~679-1, 679-44, 679-64, 681-1, 681-11, 681-34, 681-43~45, 681-70	
	W3	川満	1064, 1064-2~3, 1064-5~1331-5	
平良松原	W1	久松	1-1~575-1, 575-3~576-1, 576-5, 580-1~606-6, 608-1~617-1, 630-3, 630-8, 632-2, 720, 724-1~3, 725-1~3, 727-2~861-3, 863-1~16, 865-1~869-10, 870-6~17, 872-1, 873-2~875-3, 875-11, 878~881-3, 885-1~3, 1032-1, 1032-10, 1032-14	
	W3	川満	550-1~2, 551-4, 552-1~3, 564-2~3, 566-3, 575-1~578-3, 583-1, 588-1~589-1, 591-5, 607-1~2, 610-2, 611-2, 612-2~616-1, 617-1~727-3, 729-2, 739-1, 742-1~743-1, 861-2~862-3, 864, 869-5, 870-1~10, 870-17~872-2, 874-5, 875-2~879-1, 880~885-1, 886-2~936-1, 936-3~1834-2	

備考：地番の表記は令和3年1月1日現在の宮古島市税務課地籍図による

表 1-3(3) 地下水流域一覧表

字	略号	地下水流域名	地番
平良東仲宗根添	N4	東添道	970-1~1162-5, 1164-1, 1164-7, 1164-9~14, 1164-21~22, 1164-41, 1164-51~56
			1166- 2, 9, 73~89, 93, 285~287, 419, 576, 582~584, 587~590, 597, 602, 652~653, 685~688, 701~703, 707, 729~734, 736~737, 739, 784~785
			1169-1~1531
			1532- 4, 6~12, 15~16, 18~20, 56~150, 152~159, 163~167, 186~188, 191~193, 198~200, 203~210, 212~215, 225~228, 240~287, 289~290, 293~305, 308~309
			1753-6~7, 1753-26~28, 1753-48~52, 1753-95, 1753-100~102, 1753-107, 1753-111~114, 1753-120~121, 1753-137, 1753-139~140, 1753-151~152, 1802, 1898-6~7, 1898-19, 1898-21~24, 1898-30, 1898-32, 1898-41, 1898-43~46
	N5	白川田	1163~1164-8, 1164-15~20, 1164-23~50, 1164-56~58, 1165-1~2
			1166- 1, 3~72, 91~92, 94~284, 286~418, 420~575, 577~583, 585~586, 594~596, 598~601, 603~651, 658~682, 689~700, 704~706, 708~728, 735, 737~783, 786~819
			1167-1~2, 1168,
			1532- 1532-1~5, 1532-13~14, 1532-17~18, 1532-21~56, 1532-59, 1532-65~66, 1532-151, 1532-160~162, 1532-168~185, 1532-189~190, 1532-194~198, 1532-201~202, 1532-210~211, 1532-213, 1532-216~219, 1532-229~239, 1532-284, 1532-288, 1532-290~292, 1532-302~303, 1532-306~307, 1532-310~315
			1533~1751
1753- 1~5, 7~50, 52~99, 102~106, 108~112, 115~119, 122~138, 141~152			
N6	高野海岸	1755~1898-22, 1898-25~43, 1898-45~2469, 2474-1~3140-1, 3140-4~5, 3140-11~20, 3140-22~38, 3140-40~46, 3140-48~53, 3140-55~56, 3144-2, 3155-1~5, 3155-9~10, 3223-1, 3223-26, 3231, 3259-3, 3313~3314, 3321~3333, 3337-1~3, 3343-1, 3344~3346, 3348~3351-2, 3383-1, 3383-14, 3406-1, 3407-1, 3411~3413, 3415~3418-6, 3418-9~10, 3418-12~19, 3419-1~3433, 3435-2~3, 3436-1~3523-2	
		1166-3, 2468~2473, 2474-2, 2474-4, 2474-6, 2474-17, 2474-19, 2493-1~2, 2493-6, 2624-1~3, 2630-1, 2668-1, 2669-1~2, 2669-13, 3140-1~4, 3140-6~17, 3140-21, 3140-26, 3140-30, 3140-32, 3140-39, 3140-47~50, 3140-54, 3140-57~3155-4, 3155-6~9, 3156~3223-25, 3223-27~3324, 3328~3336, 3337-4~3344, 3346~3350, 3352~3383-13, 3383-15~3411, 3413~3416, 3418-1, 3418-4~5, 3418-8~9, 3418-11, 3418-13~14, 3418-19, 3429-1, 3431~3435-1, 3435-4	
E2a	仲原北	1899~1900-1, 1902~2	
平良西原	N1	西平安名	684-1~2, 684-8~9, 684-13, 785-7~8, 786-1, 1629-3~5, 1653, 1661~1678-2, 1684-1~1850, 1852-1, 1852-4~5, 1852-9~14, 1852-16~18, 1862~1867-1, 1867-3, 2445, 2446-2, 2446-4, 2446-17, 2553-1, 2553-3~12
	N2	島尻	1828, 1837-3~4, 1837-23
	N3	西原東	218~2, 224-2, 226-1~263-4, 263-7~9, 265-2~3, 459-1, 459-3~6, 459-9~11, 459-14, 460-1~785-6, 785-8~1072-3, 1078-2, 1078-7, 1078-13, 1078-19~24, 1078-30~35, 1078-37, 1078-41~51, 1078-54~55, 1078-59, 1078-61, 1100~1110-1, 1110-3~6, 1110-12~1111-2, 1111-8~9, 1122, 1350-1~2, 1350-4~1351-1, 1426-1, 1427-11~15, 1428-2~1439-1, 1442-2, 1452-1~1454-1, 1454-4~1463-11, 1464-4~1465-5, 1465-7~1470-5, 1474-1~1660-2, 1670-1, 1670-3, 1672-2~3, 1679~1681, 1837-20, 1851~1852-3, 1852-6~8, 1852-15~16, 1852-19~1866-1, 1867-1~1940-2, 1941-2, 1944-3, 1945-3, 1946-2, 1958-2~1968-1, 1971-1, 1985-2, 1992-1~1997-3, 2005-2~2008-6, 2057-3~2059-1, 2060-1, 2060-3~2063-2, 2065-1~2083-3, 2084-2~2085-1, 2087-1, 2091-2~2097-6, 2098-4~5, 2099-1~2, 2103-1~2115-1, 2156-1~2165-1, 2170-1, 2218-2~2219-7, 2436~2437-4, 2440-1~2, 2446-2~3, 2446-8~1, 2446-22~26, 2446-28, 2454-2, 2459-5, 2469-1, 2470-1

備考：地番の表記は令和3年1月1日現在の宮古島市税務課地籍図による

表 1-3(4) 地下水流域一覧表

字	略号	地下水流域名	地番
平良西原	N4	東添道	1-1~226-1, 230-3, 230-6, 263-2~7, 264~459-2, 459-4, 459-7~13, 459-15, 460-7, 987-5~6, 1078-1, 1078-3~6, 1078-8~15, 1078-27~29, 1078-36, 1078-38, 1078-52~58, 1078-60~1099, 1109-1~1110-2, 1110-4, 1110-7~8, 1111-1~7, 1111-9~1349-5, 1350-2~1375-3, 1427-10, 1427-17, 1439-1~1452-1, 1454-2~3, 1464-1~4, 1465-6, 1465-8~1466-1, 1472-348~354, 2160-2
	N5	白川田	1484, 1925-2, 1927-5~1929-1, 1930-1, 1931-1, 1936-1, 1937-3, 1938-2~1959-1, 1959-3~1962-3, 1965-2, 1966-1~1984-1, 1986-1~1991-2, 1998-1~2001-3, 2008-4~5, 2009-1~2058-1, 2059-1~2062-2, 2064~2065-1, 2068-1, 2081-1~2, 2083-1~2091-2, 2092-1~2095-3, 2096-6~8, 2097-6~2098-7, 2100-3~2101-9, 2110-3~2113-2, 2114-1~2155-3, 2161-1~2163-3, 2164-2~2209-3, 2251-1~2436, 2438~2440-1, 2441~2444, 2446~3, 2446-6~8, 2446-10~16, 2446-18~23, 2446-27~2479-2, 2481-3~4, 2481-6, 2481-8~14, 2481-16~2503-1, 2503-3~2506, 2516~2523
	N6	高野海岸	2446-2~3, 2446-19, 2479-1, 2480~2481-8, 2481-10, 2481-14~16, 2483-3, 2499-1~2517, 2520-2~2553-2, 2553-6~8, 2553-11~2554-3
	W2	平良	1472-348~354
平良大浦	N1	西平安名	1-2~354-6, 358-12, 358-14, 376-1, 377-1~2, 377-10, 378-1~529-2, 534-1~622-2, 626-1, 626-3, 628-2~684-2, 688-1~732-13, 732-23, 732-26~36, 732-42~45, 743-29~30, 743-36, 743-66, 743-70, 743-75~76
	N2	島尻	323-2~3, 329-1, 354-1~3, 355~377-1, 377-3~12, 532-4, 558-2~560-1, 611-2, 622-1~628-2, 664-2, 683-1, 684-2~686-2, 732-1~14, 732-24~25, 732-32, 732-34, 732-37, 733-1~743-32, 743-37~65, 743-67~75, 743-77~94
	N3	西原東	4-1~2, 4-14~24, 9-1~2, 9-5~6, 130-7~10, 574-1
平良島尻	N1	西平安名	226~230, 256~261, 263, 264~265, 266, 303, 305-1~7, 307~309, 311~312-1, 314~320, 322, 326~332-1, 339-8~341-1, 362-2~369-2, 659, 662, 664, 665, 666~668, 688-1~689-5, 689-7~690-3, 690-16, 704~715-7, 716-1~717-2, 719, 746-6, 764-3, 765-1, 765-3~4, 766-1~767-1, 767-6~9, 767-11, 767-23~26, 767-28~29, 767-31~32, 802~881-1, 882-1~8, 882-11~12, 884-2, 1147~1149-2, 1158-1
	N2	島尻	1-1~141-17, 141-23~48, 144-1~146-2, 151~174-2, 179-1~227-1, 228~257, 262-2, 263-2~4, 265-2, 266-2~302, 304-1~3, 306-1~2, 310-5, 313-1~2, 320~333-2, 349-2~360-3, 368-4, 371-4~665-3, 667~687-1, 689-1, 689-6~9, 690-2~15, 691-1~704, 706~714-1, 715-2, 715-7~716-1, 717-1~743-2, 757-1~765-6, 766-3, 767-1~5, 767-7~23, 767-26~30, 770~801-3, 876-1~878-1, 881-1~882-2, 882-7~10, 882-12~1180-4
大神平良	01	大神島	1-1~270
平良狩俣	N1	西平安名	1-1~2511-1, 2511-3~3749-1, 3749-3~3841-1, 3841-3~4276, 4278-1~4391-2, 4391-20~4396-1, 4396-8~4451-12
	N2	島尻	4277~4277-65
池間平良	I1	池間島	1-1~90-25, 90-27~1173-8
前里平良	I1	池間島	1-1~1031-11
城辺保良	E4b	皆福中央	85-9~11, 87-1~108-1, 108-3~171-4, 172-6, 174-1, 175-7~8, 176-8~10, 178-8, 182-4~229-2, 230-1, 231~242-2, 270-1~272-3, 272-5
	E4c	皆福南	101-1, 104, 104-4, 105-2, 107, 108-2, 182-4, 184-1~3, 194-3, 196-1, 203-1~204-1, 204-3, 224-5, 224-7, 226-3~227, 229-1~3, 230-2, 238-1~239, 242-2~267-2, 267-4, 270-4, 272-3~274-3, 303, 306, 315-2, 315-4~5
	E5	保良	1~20-3, 21-5, 21-9~87-1, 87-6, 88-2, 90-1, 90-10, 168-7~184-1, 266-1, 267-2~3, 274-1~479-2, 479-5~538-1, 539-1~3, 539-5~578-1, 578-3~5, 580-1~582-1, 582-3, 593-1, 593-3~4, 593-12~15, 593-19~20, 593-22, 593-26, 593-28, 611-2, 612~1, 615~617-3, 656-7, 656-11~12, 656-14, 656-21, 656-26~657-1, 660-3~6, 660-12~13

備考：地番の表記は令和3年1月1日現在の宮古島市税務課地籍図による

表 1-3(5) 地下水流域一覧表

字	略号	地下水流域名	地番	
城辺保良	E6	保良東	7~8, 11~12, 20-1, 20-3~22, 23-2, 23-7, 23-9, 479-1~4, 538~539-4, 539-8~9, 578-1~2, 578-4~580-1, 581-1~593-2, 593-4~12, 593-16~19, 593-21, 593-23~25, 593-27, 594-1~614, 616, 617-1~656-25, 657-1~660-3, 660-5~940-1, 945-1, 946-2~961-5, 963-1, 974-1~9, 974-12, 975-2~977-4, 978-5~979-2, 985-1~1000-1, 1000-3~1001-1, 1005-1~1007-4, 1009-4~1010-2, 1015-2, 1027-2~1028-1, 1029-2~1197-1, 1197-3, 1198-1~3, 1198-5~1199-3, 1201-1~1204-1, 1204-4~1205-1, 1205-3, 1205-5~6, 1208-2, 1212~1213-1, 1214-1, 1221-26, 1226-2, 1226-4~1227-1, 1230-4, 1230-6~7, 1231-4, 1260-1~8, 1260-10, 1260-12~1301	
			1305-	1~35, 38~41, 44, 52~53, 65, 70~74, 77~78, 81~102, 105~106, 112, 114~121, 127~128, 131~137
城辺保良	E7	東平安名	938~947-2, 960~961-3, 961-6~974-16, 977-2, 977-4~985-3, 985-5, 1000-1~3, 1004-1~1005-1, 1005-4, 1007-3~1009-4, 1010-2~1028-2, 1197-1~1198-2, 1198-4~1201-3, 1203-1~4, 1204-1~3, 1205-1~1208-1, 1208-3~5, 1213-2~1260-1, 1260-9, 1260-11, 1291-6, 1296, 1301~1304	
			1305-	1, 13~16, 24, 36~37, 39, 42~51, 53~54, 66~69, 74~77, 80, 103~111, 113, 122~126, 129~131
城辺新城	E3a	福里北	260-252, 260-255, 260-267, 260-317~318, 260-334	
	E3b	福里南	260-318, 260-323, 260-332~335, 260-338~339, 260-347~348, 261-14~15, 268-4~5, 269-8, 272~273-2, 274-1~4, 281-1, 282~287, 298-2~300-1, 300-3, 300-6, 300-8, 302-2	
	E4a	皆福北	260	
			260	54~56, 100~111, 118~305, 314~333, 335~355, 357~373, 379~407, 412, 414~416, 418, 424~452, 454, 458~488, 490, 492~495, 509~511, 515~517, 538, 542~543, 546~582, 586~591, 602, 604~608, 617~631, 637~722, 725, 727~732, 734~736, 740~741, 743~745, 749, 752~779, 783~801, 807, 819, 844~857, 859, 867~868, 871, 875~883, 900, 902~947, 949~952, 972~975, 1025, 1036~1040, 1045~1058, 1061~1067, 1069~1074, 1076, 1078~1101, 1110~1112, 1120~1122, 1125~1126, 1144~1146, 1148, 1152, 1155~1157, 1161~1162, 1164, 1167~1168
			415-3~416-1, 424-8, 424-56, 424-63, 427-8~9, 427-12, 427-23~24, 427-26	
	E4b	皆福中央	206-1123, 244, 247-1~260	
			260	113~120, 123, 355~356, 372, 374~380, 410~411, 472, 587~588, 590~591, 629, 783~785, 805~806, 808~811, 813~819, 846, 858~859, 948~949, 951, 1026~1035, 1069, 1108~1109, 1113~1117, 1166
	E4c	皆福南	261-1~273-1, 273-3~274-3, 274-5~282, 288~298-1, 302~318-2, 318-4, 318-7~319, 320, 326-1~7, 328-1~423, 424-24~60, 425~444-1, 444-4, 444-7~8, 444-10, 444-14~16, 444-18~19, 513-3~7, 517-5, 521-3~7, 630~2, 636-4~12, 636-15~16, 637~648-1, 648-3~5, 648-8~659, 664~677-2, 680~681	
	E5	保良	281-1, 282, 285~288, 291-1, 291-3, 297-2~299-2, 300-1~302-2, 303	
			260-	1~55, 57~99, 112~115, 306~313, 408~414, 416~424, 428~431, 453, 455~457, 489, 491, 497~500, 512~514, 518~542, 544~546, 548, 583~585, 592~601, 603, 609~616, 627~629, 632~636, 723~724, 726, 733, 737~739, 742, 746~748, 750~751, 780~782, 802~805, 812~813, 820~843, 860~866, 869~870, 872~873, 884~887, 901, 923, 929~930, 932, 935, 953~971, 976~1024, 1041~1044, 1059~1060, 1068, 1075, 1077, 1095~1096, 1102~1108, 1118~1119, 1124~1143, 1146~1155, 1157~1159, 1163, 1165
318-1~6, 319~325-3, 326-3~5, 327~328-1, 328-3~4, 443-2~444-13, 444-15~18, 444-20~513-3, 513-6, 514-1~521-4, 521-7~636-2, 636-9~11, 636-13~14, 636-17~20, 638-8~10, 648-1~6, 656, 658-2~666, 677-1~792, 793~798-3, 808-3~881-3, 883-1~884-1, 902, 905-1~2, 906-1, 906-3~936-2, 937-1, 938-1~2, 939~970-2, 971-1~984-3, 985~1003, 1425-3, 1425-47, 1425-125~126, 1425-171~175, 1425-192~198, 1431~1435, 1446				

備考：地番の表記は令和3年1月1日現在の宮古島市税務課地籍図による

表 1-3(6) 地下水流域一覧表

字	略号	地下水流域名	地番
城辺新城	E6	保良東	938-1, 938-3~939, 968-3, 969-1~970-1, 970-3~971-1, 972, 981-1~984-4, 995-1~998, 1002~1085-2, 1086-1~3, 1086-5, 1086-38, 1086-40~41, 1087-1~1093, 1095~1101-2, 1102-2~3, 1103, 1214-1~1218-3, 1219-3~1222, 1225~1226-1, 1248-2, 1253-1~2, 1254, 1257-1, 1257-2~1275-3, 1276-1~1290, 1293-1~1414-1, 1415-1~6, 1415-10~1419-2, 1422-2, 1422-10, 1422-48, 1422-84
	E7	東平安名	275-1~2, 1276-3, 1412, 1412-3, 1414-1~2, 1415-2~4, 1415-7~9, 1418-1, 1419~1422-83, 1422-85~95, 1423-5~6, 1423-8, 1423-14~17, 1423-31, 1423-33, 1423-36, 1424-210, 1424-217~220, 1462~1463
	E10	新城北	68-1, 79-5~80-9, 83~130-2, 130-4~5, 131-1~9, 133-1~136-5, 141-5, 143-3~144-2, 144-4, 146-2~4, 146-6~147-1, 148-1~5, 148-7~150-5, 150-7~151-4, 151-9~152-3, 792~797-1, 798-1, 799~810, 811-2~4, 816, 881~1, 882~906-2, 910-2, 932-1, 932-3, 933~934, 936-1~938-1, 938-3~5, 1086~1, 1086-3~4, 1086-6~39, 1086-42~45, 1091, 1092-2~1097-3, 1101-1, 1102-1~2, 1102-4~1215-1, 1219-1, 1220-1~2, 1220-4~5, 1221-2~1258, 1275-1, 1275-3~4, 1290~1296-1, 1297~1298, 1422-82~83, 1422-89, 1422-92~93, 1423-1~13, 1423-15, 1423-17~34, 1424-1~218, 1424-220~1425-124, 1425-127~171, 1425-173, 1425-175~191, 1425-193, 1426-1~1430-12, 1432~1462, 1464~1446
城辺福里	E2a	仲原北	781-1~782-4, 784, 789-1, 1679-1~2, 1688-1, 1720-3, 1720-8, 1720-10
	E2b	仲原南	1720-3, 1720-8, 1720-10, 1720-15~16
	E3a	福里北	359-1~2, 370-1~2, 376-1~4, 376-6~377-19, 381-1~2, 381-7~385-5, 386~1, 387-2~4, 388-1~389-1, 389-20~24, 407-2, 540-4~541-3, 541-5~6, 541-9~548-8, 549-1~782-1, 782-4~1264-1, 1265~1334-2, 1335-7~1336-2, 1344-1~1346-5, 1347-1, 1355-1, 1355-3, 1359-1~8, 1361-1~4, 1362-2~3, 1363-3~1364-1, 1364-7~16, 1367~1371-2, 1371-5~8, 1392-1, 1403-2~4, 1404-2~1405-2, 1406-1, 1406-3, 1407-1~1415-2, 1415-4, 1415-6, 1415-9~1416, 1423-1, 1423-4~1424-1, 1424-3~1425-3, 1425-5~1426-2, 1427-1, 1427-4~1428, 1429-4~5, 1430-1, 1430-3~7, 1431-2, 1432-1~2, 1434-1, 1434-4~1435-1, 1435-6, 1445~1652-2, 1654-1~1707-4, 1715-1~1716, 1720-3, 1720-8~10
	E3b	福里南	1264-1, 1282-10~1283-2, 1283-6, 1291-1~4, 1293-4, 1294-2, 1296-1, 1297-1~2, 1298-3, 1335-6, 1337~1344-1, 1346-1, 1346-4, 1346-6~1361-1, 1361-4~1362-1, 1363-1~2, 1364-1~3, 1365-1~1369-2, 1369-7, 1371-4, 1372~1403-1, 1404-1, 1405-3, 1406-2~7, 1415-3~8, 1416-2~1422-10-1, 1423-2~3, 1424-2, 1425-4, 1426-5~1427-3, 1429-1~1444, 1634-13, 1650, 1652-1~1655-1, 1693-1, 1694-1, 1704-2~1705-2, 1706-1~2, 1708~1714-2, 1716~1720-7, 1720-11~1878-2, 1878-4~5, 1878-9~16, 1878-19~22, 1878-27~1956-1, 1956-3, 1957~1958-2, 1959-1~1969-1, 1970, 1972-1~1978-2
	E4a	皆福北	158-2~164, 168-1~173-1, 175-1, 177-3, 179-2, 181-1~183-8, 183-10, 185-3, 190-1~191-1, 191-3~7, 193-1, 194-1, 194-3~8, 195-2, 275-2~5, 275-7~8, 275-10~279, 296~304-1, 304-3~376-2, 376-4~5, 377-2, 377-4, 377-7~9, 377-15, 378-1~381-4, 381-8, 383-1~2, 385, 385-3, 385-6~388-1, 389-1~22, 391-1~467-4, 473, 474-3, 475~480, 481~483-1, 484-1~2, 484-4~540-2, 540-8, 540-13, 541-4~8, 541-15, 542-1~5, 543-11, 548-6~551-3, 1262-1~2, 1263-1~1264-1, 1339-3
	E4b	皆福中央	1264-1~2, 1339-1, 1339-3, 1878-10, 1878-17, 1935-1
	E4c	皆福南	1878-2~3, 1878-6~8, 1878-10, 1878-16~17, 1878-21~27, 1955~1956-2, 1956-4~6, 1958-2~4, 1960-3, 1969-1~1973-1, 1973-3, 1976~1978-2
	E5a	保良北	70-16, 70-32~38, 70-40~42, 70-44~47, 74-2~82-2, 83-2~5, 85-2, 88-1, 89-3~105-6, 107-2, 114-1, 115-2, 117-1~156-7, 156-15, 156-36, 156-57~158-2, 158-9, 162-1~2, 163-2, 165-1~168-2, 172-2, 173-1~181-1, 181-5, 183-1~2, 183-8~190-3, 190-7, 191-1~2, 191-6~192, 193-2~227-7, 228-1~3, 228-5~241-2, 244-1, 244-6, 244-16, 244-21, 244-33, 244-43~46, 245-4, 245-6~8, 253-3~275-1, 275-3, 275-5~6, 275-8~9, 275-11, 277-1, 278-1, 279~299, 302, 304-1~2, 467-1~2, 467-4~474-4, 479-3, 480~3, 483-1~484-4

備考：地番の表記は令和3年1月1日現在の宮古島市税務課地籍図による

表 1-3(7) 地下水流域一覧表

字	略号	地下水流域名	地番
城辺福里	E9	比嘉東	1~2-10, 2-13~70-8, 70-18~28, 70-35~40, 70-42~46, 70-48~75-5, 76-1, 76-3, 79-2, 83-1~4, 85-1~89-4, 105-1, 105-3, 106-1~117-2, 118-1~2, 156-4, 156-10, 156-19~33, 156-37~58, 156-61, 156-66, 227-6~228-6, 236-1, 237-1, 243~244-20, 244-22~32, 244-34~42, 244-46~50, 245-3~4, 245-6~8
	E10	新城北	1, 2-1, 2-8, 2-12, 244-2, 244-17, 245-1~7, 246~252
城辺比嘉	E2a	仲原北	219-1~3, 219-7~8, 219-11, 528-2, 538-2, 988-3, 988-8~9
	E3a	福里北	1~218, 219-2~6, 219-9~734, 736~738, 740~744-1, 744-3~745-1, 747-1~765-3, 766-2~771, 776, 778~779-2, 780-2~795-2, 795-4~798-2, 803-1~804-1, 805, 810, 819-13~988-7, 989~1092-3, 1093-2~1095-1, 1096-1~1097-7, 1098-2~1099-8, 1225-3, 1263, 1264-5~7, 1264-11, 1264-15~1265-4, 1266-2~5, 1268-2~1271, 1272~1273, 1274-2~3, 1275~1276-3, 1276-5~1292, 1299-1, 1299-5, 1354-5, 1357-1~1362-2, 1364-1~1367-1, 1375-3, 1409-1~1484, 1485-2~1520, 1521-7, 1521-18, 1521-34, 1521-45, 1521-50, 1521-124, 1521-141, 1521-143~144, 1523~1527, 1557-1~1559-1, 1562-2, 1598-1~1921
	E4a	皆福北	734~737, 739, 744-2, 745-2~3, 765-1~766-2, 772~775, 777, 780, 781-1, 782-1, 795-1, 795-3~797, 799~802-2, 804-2, 806-1~809, 812-3~819-13, 1087-1, 1092-2~5, 1095-1~4, 1096-4~5, 1097-1, 1097-6~9, 1099-1, 1099-7~1129-6, 1130-7~1139-2, 1144~1151-4, 1153-5~6, 1153-8, 1153-16, 1204-2~1225-2, 1230~1233-1, 1237~1238, 1245-3~1246-2, 1248~1249-1, 1249-3~1250-1, 1250-3, 1261-1, 1261-3~1264-14, 1264-16~1265-1, 1265-4~1266-1, 1267~1268-1, 1271-2~1272, 1274-1~2, 1274-4, 1276-1~5, 1283-6, 1289-2~1297-1, 1298~1301, 1303, 1305-2~3, 1309-2, 1314, 1322-1, 1330~1337, 1343~1357-1, 1361, 1363-2, 1367-1, 1375-3~4, 1388~1389, 1398-1, 1398-3~1401-2, 1404~1411-1, 1436-2, 1454, 1467, 1482-2, 1484~1485-2, 1521-21, 1521-32~45, 1521-121, 1521-131, 1521-141, 1557-1~1566
	E5	保良	1127-3, 1127-7
	E8	山川海岸	1501, 1503-1~3, 1504, 1521-7, 1521-9~11, 1521-17~20, 1521-50, 1521-124, 1521-132~133, 1521-142~144, 1521-162~164, 1522~1537
	E9	比嘉東	1127-3, 1127-7, 1128-8, 1130-6~8, 1137-1, 1139, 1140~1149-1, 1151-3~1153-15, 1153-17~1204-2, 1205-2, 1225-2, 1226-1~1229, 1234~1236, 1238~1245-3, 1247-1~2, 1249-2, 1250-2~1261-3, 1261-8~9, 1297-1~3, 1299-4, 1299-6, 1302~1305-1, 1305-4~1309-1, 1309-3~1330, 1337~1343, 1373~1375-3, 1375-5~1398-2, 1401-1, 1402~1404, 1485-2, 1486-1~2, 1492, 1500~1503-1, 1504, 1521-1~6, 1521-8~9, 1521-11~16, 1521-21~29, 1521-46, 1521-53~122, 1521-125~132, 1521-134~141, 1521-145~161, 1521-164~171, 1534-1, 1535-1~1541-1, 1565~1595-2
城辺長間	N5	白川田	206-2~3, 215~222, 224~225, 255-1~2, 257~274-3, 290-2, 333-1~3, 333-5~6, 333-8~9, 334~459, 460-2~7, 461-1~465-2, 468-1~474-2, 475~479-1, 480-1, 487-1, 488-1, 489-1~2, 490-1~2, 491-1, 492-1~3, 493-1, 494-1~4, 500-1, 501-1~4, 518-1~525-13, 529-2~626-5, 626-7, 627, 628-1, 629-1, 630~666, 670-2~3, 691-2~1, 691-4~692-1, 693~694-1, 791-1, 792~798-3, 798-5~9, 804-1~4
	N6	高野海岸	329, 331, 333-1
	E2a	仲原北	165-1, 165-6, 167~168-1, 170-1, 170-3, 189-1, 189-4, 198-2~13, 198-18~202-9, 202-13~206-3, 206-14~215-2, 217~224, 231, 265~266, 290-2, 440-1, 460-1, 460-3, 460-10~12, 462-1~465-1, 465-3~468-1, 471, 474-2~3, 476-2~477, 478, 479-1~487, 488, 489, 490, 491, 492, 493, 494, 495~501, 501-2~522-1, 523-2~529-2, 626-1~3, 626-6~629-2, 630-1~631, 664~670-2, 671~791-2, 793-1, 798-1~5, 798-9~1292, 1296-1~1298, 1303~2, 1303-4, 1303-6, 1304-1~1306-2, 1310-8~11, 1310-13~14, 1310-16~18, 1310-25, 1310-32~33, 1310-36, 1310-64~65, 1310-76, 1310-95, 1311~1322-4, 1322-9~15, 1323~1328, 1415-1~2, 1415-5, 1417~2

備考：地番の表記は令和3年1月1日現在の宮古島市税務課地籍図による

表 1-3(8) 地下水流域一覧表

字	略号	地下水流域名	地番
城辺長間	E4a	福里北	166-4, 168-1~198-4, 198-12, 198-17, 202-2, 202-5~6, 202-8, 202-10~12, 202-14, 206-1~2, 206-4~14, 224~247-2, 251~255-7, 256~258, 285~286, 289-1, 289-6, 290-2, 1290-1, 1291~1295, 1297-5~1304-2, 1306-1~1310-9, 1310-11~32, 1310-34, 1310-37~101, 1320-4~5, 1322-1, 1322-4~18, 1327-1, 1330-2~1872, 1877-1~1880, 1891-25, 1918~1927-1, 1927-4~9, 1929-1~3, 1931-2, 1933, 1934-1~1951, 1952-3, 1952-11~13, 1952-21~30, 1952-39~47, 1952-50~60, 1952-71~72, 1953~2197, 2199~2, 2201, 2202-2~2203, 2207, 2213~2217, 2281-1, 2282~2290, 2290-2, 2305-1~11, 2305-15, 2305-24~33, 2305-70, 2305-77~79, 2305-82~85, 2305-90~91, 2309~2443-4
	E8	山川海岸	247-1~252-3, 255-1~2, 255-4, 255-8, 258, 276~289-5, 290~333-7, 333-10, 1872~1876, 1880~1885-1, 1887~1889-3, 1891-1~3, 1891-5~26, 1891-28~29, 1891-31~37, 1891-39, 1891-42~1900, 1902-1~1919-2, 1923~1, 1924~1926-1, 1927-1~2, 1927-5~6, 1928~1929-2, 1930~1933-2, 1952-1~2, 1952-4~20, 1952-31~38, 1952-48~50, 1952-61~70, 1952-73~76, 1960~3, 2185, 2187, 2196-1, 2196-3, 2197~2202-2, 2203~2214, 2217~2282, 2288, 2289, 2290, 2291~2305-2, 2305-6, 2305-12~26, 2305-28, 2305-30~31, 2305-33~77, 2305-81~83, 2305-86~2309-2
	E9	比嘉東	1884~1886, 1889-1~1891-1, 1891-4, 1891-15~16, 1891-27, 1891-29~30, 1891-38~41, 1892, 1895, 1901-1~2, 1902-2
城辺西里添	E1a	砂川北	395-46, 395-58, 538-2, 538-12, 538-17, 538-45, 538-47~48, 538-71~72, 538-75~76, 538-78, 1210-1, 1210-7, 1269-10, 1269-108
	E2a	仲原北	1-2~86-6, 86-9~90-7, 90-9~10, 90-12~15, 91-1~6, 92-2, 93-1, 93-4~187-1, 187-7~8, 187-11~188-2, 190~538-70, 538-73~74, 538-76~1033-2, 1036-1, 1042-1~2, 1042-4~1043-8, 1043-10~15, 1043-17~18, 1043-20, 1043-22~1372-21
	E3a	福里北	18-3, 62-2~63-1, 71-20, 86-6~8, 87-1, 87-14, 90-1, 90-5, 90-8~9, 90-11~12, 90-16~91-1, 91-4~93-3, 183-7, 183-13, 183-18~19, 187-5~190, 192-1, 193-3, 241-2, 244-2~245, 792-1, 799-3, 848-2, 1034~1041-3, 1042-2~4, 1043-2, 1043-5~7, 1043-9, 1043-15~19, 1043-21~22, 1043-32
城辺下里添	N4	東添道	1-84, 295-74, 295-87, 991-1~4, 991-10, 991-12~992-5, 992-7~993-2, 995-2, 996-2~3, 996-10~997-7, 997-11~1000-3, 1000-8, 1024-1~1029-5, 1029-7~9, 1033-1~2, 1040-1~1041-10, 1042-171~177, 1042-187~190, 1042-205~207, 1042-235, 1042-237~245, 1042-274~288, 1042-382~383, 1042-388, 1042-413~425, 1042-430, 1042-446, 1042-455~457, 1042-614, 1042-639, 1042-643~646, 1043-1~1151-2, 1152~1159-6, 1162-1~1165, 1167~1168-2, 1169-1, 1170-1~4, 1171-1~6, 1171-8~1174, 1176-1~2, 1177-1~1389-57
	N5	白川田	1042-196, 1042-244, 1042-457, 1042-536, 1389-1, 1389-26, 1389-28
	W6	上野	1-6, 1-39~40, 1-57, 1-84, 1-206, 1-313~314
	E1a	砂川北	1-2~990-4, 991-2~11, 992-1~6, 994-1~996-10, 997-6, 997-8~10, 1000-1, 1000-4~1024-1, 1026, 1028-1, 1029-1~2, 1029-6, 1030~1033-1, 1034~1041-1
			1042-1~122, 124~170, 183~186, 191~195, 209~236, 238, 241, 269~272, 289~311, 313~381, 391~393, 395~412, 417~419, 426~429, 432, 434~437, 447~454, 458~472, 477~535, 539~569, 576~602, 605~610, 612~633, 635~639
	E2a	仲原北	1149-1, 1149-3, 1151-1~4, 1159-1, 1159-6~1162-2, 1163~1164-1, 1165~1170-1, 1170-5~1171-8, 1174~1176-4, 1180-1~3
1042-46, 79, 122~124, 126, 135~137, 145, 154, 156, 159, 178~183, 185~186, 196~204, 232~233, 236, 238, 241~244, 246~268, 273, 312, 317, 320, 384~387, 389~390, 394, 431~433, 437~444, 457, 473~476, 536~538, 570~575, 603~604, 610~612, 634, 637, 640~641, 647~651			
城辺砂川	W6	上野	850-1, 850-4~7, 850-26~27, 850-29~31, 850-33~34, 850-36~37, 850-51~52, 850-54, 850-67~74, 850-77, 850-157, 850-164~166, 850-172~174, 850-177~179, 850-183, 850-186~187, 850-199, 851-1, 851-5~926, 928, 965-1~6, 965-8~9, 966-4, 1011-1, 1012, 1017~1023, 1027~1066-24
	E1a	砂川北	172, 175~177, 202-1~2, 206-1~2, 206-4~207-1, 207-2~4, 224-1~2, 227-1, 228-1, 269-1, 270, 274-5, 280-2, 296-1, 296-3~328-1, 329-1~341-2, 351-1~525-211, 525-223~288, 525-312~326, 525-346~349, 525-379~446, 525-450~469, 525-479~494, 525-496~553, 525-562, 525-564~568, 526-1~797-1, 798~819-3, 821-1~836, 850-20, 850-25~69, 850-74~75, 850-77~92, 850-95~162, 850-165~172, 850-174~176, 850-180, 850-184~185, 850-187~193, 850-200~215

備考：地番の表記は令和3年1月1日現在の宮古島市税務課地籍図による

表 1-3(9) 地下水流域一覧表

字	略号	地下水流域名	地番
城辺砂川	E1b	砂川南	1-1~206-1, 206-3~207-1-1, 208~296-2, 309, 328-2, 347-2, 451-1, 452, 453-2, 465-1~466-1, 525-175, 525-189, 525-211~222, 525-306~312, 525-326, 525-337, 525-339, 525-356~357, 525-447~449, 525-469~475, 525-495, 525-554~561, 525-563, 525-569, 797-1~2, 799-1, 810-1, 810-3~4, 820-2, 823, 836~850-26, 850-76, 850-93~94, 850-129, 850-180~183, 851-1~4, 923, 925~965-7, 965-9~1018-1, 1022~1026, 1030-2, 1073~1175-8
	E2a	仲原北	525-311~312, 525-326~339, 525-444~446
城辺友利	W6	上野	533, 535-1~538-3, 538-5~14, 538-16~545-18, 547-1~548-2
	E1b	砂川南	534, 538-1~4, 538-6, 538-15, 538-22, 545-1, 545-13, 546-1~547-1, 548-1~770, 773~779, 782~791, 795~796, 800~854-8, 855-1~909-3, 909-6~959-3, 961-1, 961-3~4, 961-7, 962~964-1, 964-3~1022-4, 1022-9, 1022-36, 1022-43, 1022-72, 1022-79~80, 1151, 1162-1, 1164
	E2a	仲原北	854-3, 907, 908-2, 908-4, 909-3~5, 910, 940-2, 959-2, 960, 961-2, 961-5~8, 964-2~3, 1022-4~32, 1022-35, 1022-37, 1022-41~71, 1022-73~81, 1022-83~1082-3, 1082-5, 1089-1, 1091-2, 1091-6~7, 1091-9, 1091-12, 1091-14, 1092-1~4, 1098-3, 1102-1, 1102-3~1103-1, 1105-1, 1107-4~8, 1112-2~3, 1118-1~2, 1153, 1160-1, 1192-1, 1193~1194-2, 1197~1198, 1202-1, 1204-1~3, 1205-1~1232-3, 1238-1~1242-3, 1244-2~1254-2, 1255-3, 1256-1~1285-2, 1285-5, 1326-1, 1327-1~1333-1, 1333-73, 1334-1~1335-5, 1336-3~1337-5, 1338-4, 1342-3, 1349-3, 1350-3~5, 1352-1, 1353~1355-2, 1356-2~3, 1357-2, 1358-2~1359-2, 1361-3, 1364-2~1365-2, 1367-1~3, 1367-5~1452-1, 1452-4~1453-1, 1454-1~1595-2
	E2b	仲原南	768-1~2, 768-18, 768-22, 770~775, 780~782, 784, 792~800, 807, 817-1~2, 854-3, 854-9, 1022-33, 1022-36~40, 1022-81~87, 1074-4, 1075-2, 1077-1~1079, 1082-1~1088, 1089-2~1091-5, 1091-7~11, 1091-13~1092-2, 1093-1~1102-2, 1103-1~1107-3, 1107-6~7, 1108~1112-2, 1112-4~1196, 1199~1201, 1203~1205-1, 1207, 1232-3~1238-1, 1239-1~1240-3, 1241-1~2, 1243-1~1244-2, 1245-4, 1255-1~1256-1, 1256-3, 1259-3, 1281-4, 1284-2, 1285-2~1327-2, 1329-3, 1333-1~71, 1333-74~102, 1334-2, 1334-5, 1335-5~6, 1336-5, 1337-2, 1337-4, 1338-2~1348-4, 1349-4~8, 1351-1~1354-1, 1355-1, 1355-4~6, 1356-4~7, 1357-3~6, 1360-1~5, 1361-4~1362-4, 1366-1~1368-1, 1451-1, 1452-1~3, 1453-2~3
	E3a	福里北	1333-1
	E3b	福里南	1333-1
下地来間	K1	来間島	1~505-26
下地与那覇	W4	与那覇	1~1726
下地上地	W3	川満	378-2, 378-6, 384-2, 388-1~3, 389-1~405-4, 406, 437-2~4, 437-6~7, 437-9~441, 447, 448~450, 480-2, 482-2, 487-1~491, 491-3~643, 646-1, 647-1~884-2, 887-2~892, 899-2~3, 899-5, 902-2, 909-2~922, 930-5, 932-1~937, 939-1, 939-4, 939-6, 940-1~3, 940-6~8, 941~1184
	W4	与那覇	1-2~387-1, 388-2~5, 390~1, 404-1~2, 405-2-1, 405-3~437-6, 437-8~9, 440-2~477-2, 479-1~488-1, 488-4, 491~2, 492~2, 496
	W5	嘉手苅	641~647-2, 855-3, 860-3, 884-2~3, 888-7, 892~899-2, 899-4, 899-6~906-12, 918~932-1, 936-1, 937~940-5, 940-8~11, 944-2
下地洲鎌	W3	川満	1-1~10-2, 10-4~11-1, 11-3, 86-1, 91-1~2, 91-4~5, 91-9~11, 91-14, 107-1, 107-4~5, 108-1, 108-3, 309-2, 309-4~5, 309-9, 309-11, 309-14~19, 309-22~23, 309-25, 309-27~28, 311-1, 312-2, 320~322-3, 326-1~327, 331~364, 365-2~4, 368-1~2, 368-6~8, 369-1~9, 374~391-1, 391-2-1, 391-4~5, 391-7, 392-2~398, 402, 447~1, 449-1~4, 450-1~8, 450-10~452, 471-1~472, 473-2, 473-4~503-2, 506-1~4, 514-2~515-5
	W4	与那覇	281-1, 281-6~7, 431~4, 432-2, 434-1~3, 438~439-2, 451~454, 454-2~3, 455, 456~1, 456-3~473-4, 505~515-3, 515-5~571-4, 573-5~7, 573-10~11, 575-2~576-1, 576-3, 576-5~7, 579-1, 579-7, 579-12~14, 579-16~19, 580-19~21, 580-26~597-3, 597-5~16, 597-18, 795-1~796-2, 801-4, 825~1, 830-4~5, 831-4~833-2, 836-3~4, 837-8~9, 838-4~5, 840~843-7, 844-2~847-2, 869-1, 870~873-2, 879-1~881-2, 884-1, 884-5, 884-7, 884-12, 884-14~16, 885~895-1, 896~899-1, 899-3~4, 899-6, 900-1~956-6, 956-8~1174-2, 1174-4~6, 1174-8, 1175-6~1178-2, 1185-1~1187-6, 1194-2, 1195-2, 1195-4, 1207-2~3, 1207-5, 1218-2~1347-6

備考：地番の表記は令和3年1月1日現在の宮古島市税務課地籍図による

表 1-3(10) 地下水流域一覽表

字	略号	地下水流域名	地番
下地洲鎌	W5	嘉手苺	1-1, 4-8~5-1, 5-4, 6-6~8, 9-1, 10-2~91-8, 91-12~107-3, 107-6~309-4, 309-6~14, 309-20~21, 309-24~26, 310~325-2, 327~331, 365-1, 365-3~368-1, 368-3~6, 368-8~369-1, 369-4~6, 369-10~374, 378-1, 379, 386-1, 391-1~3, 391-6, 391-8, 392-3, 397-1, 398~430-6, 431-1, 432~434-1, 435~438-1, 439~449-5, 450-3, 450-6, 450-9, 450-13, 453-1~456-3, 563-1, 564-1, 564-3, 564-12, 573-3~10, 574-1~3, 575-3, 575-5~6, 576-1~4, 577-1~579-6, 579-8~11, 579-13, 579-15, 579-17, 579-19~21, 580-22~24, 584-23, 584-26, 597-3~5, 597-10, 597-16~832-2, 833-2~835-3, 837-3~5, 838-2, 838-5~840, 841~2, 842-4, 844-1~845-2, 847-2~869-2, 872, 873-1, 874~879-1, 880~881-1, 882-1~883, 884-2~4, 884-6~11, 884-13~14, 884-17~885, 894~896, 898-1~899-3, 899-5~7, 933-1, 953-2~3, 954~955, 956-1, 956-6~7, 1162-3, 1165-1~2, 1166-2~3, 1167-1~2, 1174-2~4, 1174-6~1175-6, 1180-2~1185-3, 1187-1, 1187-6~1195-3, 1200-2~1218-1, 1218-3, 1218-5, 1382-10
下地嘉手苺	W3	川満	1-1~4, 1-8~3-11, 4-1~6, 4-8, 5-1, 867-1~5, 867-8, 869~879
	W4	嘉手苺	1-1, 1-5, 3-3~5, 3-8, 3-10, 3-12, 4-2~867-2, 867-6~7, 868~4, 878~935-2
下地川満	W3	川満	1-1~834-1, 834-5~15, 834-17~19, 840-1~13, 849-1~850-5, 851-3~854-4, 858-1~940-2, 940-5, 943, 943-2, 945-1~9, 951-1, 951-4~963-3, 964-1~968-36, 968-38, 968-41~976-2, 983-1~1706-8
	W6	上野	834-1~6, 834-14~16, 834-20~840-1, 840-3~4, 840-8~9, 840-14~842-1, 849-3, 851-1~2, 854-5~858-1, 927-2~3, 940-3~6, 943-1~944-1, 945-9~951-4, 956-4, 960-2~3, 963-4, 968-1, 968-10, 968-37~41, 976-3~983-1
上野上野	W3	川満	187~207-4, 209-1~219-2, 220-1~228-1, 228-3~229-1, 229-3~230, 231-1~233-1, 503-6~18, 503-26~32, 516-1, 517, 524-1~527, 527-2
	W5	嘉手苺	1-1~97-2-1, 97-4~108-2, 108-4, 109-1~110-6, 110-8, 112-3~114-2, 114-4, 114-7, 117-2~3, 119-2~144-1, 145~148-4, 150-3~152-2, 153-2~3, 156~158, 163-1, 167-1, 167-3~189-1, 190-1~2, 191-1~2, 193-1, 205-1, 206-1, 206-3, 208-1~209-2, 210-1, 211-1, 217~219, 219-3, 222, 227-2~228-2, 228-4~229-2, 229-4, 229-6, 230-2, 233-1~375-3, 375-5~377-1, 378~2, 380-4, 382-1, 382-3~383-8, 404~2, 405-1~7, 406~410, 418~420-2, 423-2, 423-4, 424-1~2, 425~434-1, 436~439-1, 446~1, 446-4~6, 449~450-1, 450-4, 452, 452-2, 452-6~453, 454~458, 459, 460~462, 464-1, 465-1, 466-1, 466-3~470, 470-2~471-5, 471-11~472, 473-2~483, 485-1, 485-3~5, 487~488, 489~503-8, 503-14, 503-16~20, 503-22~25, 503-31~516-3, 524-1~2, 527-2, 528-1~529-2
	W6	上野	33-4, 94-2, 96-1~2, 97-3, 107-5, 108-1~109-4, 110-1, 110-3~113, 114-2~6, 114-8~117-1, 117-4~119-1, 143-2~145, 148-1~3, 149-1~151-1, 153-1, 153-4~157-1, 160~162-3, 163-2~167-2, 353-1, 353-3~5, 354-1, 370-8~372, 375-3~4, 375-7~383-1, 383-5~6, 383-8~405, 405-2, 405-6~406, 407, 409~420-1, 421-1~423-3, 423-5, 424-3, 427~428, 431, 434-1~435, 439-2~445, 446-2~3, 447-1~452-5, 452-7~453-4, 458-1~2, 459-1~460, 462~464-4, 465-2~3, 466-2~4, 470-1~3, 471-2, 471-6~473-4, 473-9, 476-2, 476-4, 476-14, 483~484, 485-2, 486~1, 488-1~489, 491~492, 503-20~21, 505, 509, 517~522-4, 527~3, 529-1~610-7
上野宮国	W5	嘉手苺	22, 23-2~25-1, 111-2, 124-1~2, 124-4~125-1, 125-4~126-3, 126-5~128-2, 133-1, 135-1, 135-3~136-1, 136-4~142-3, 142-5~147-2, 148-1~2, 220-1, 221-1, 222-1, 223-1, 223-4, 224-3~225-1, 225-2~226-3, 227-1~3, 228-1~6, 229-1~248-3, 248-5~251-1, 251-5, 252-1~430-1, 430-3~431-1, 431-3~432-1, 433-1~2, 433-4~437-7, 437-9~30, 437-32~39, 437-41~442-2, 442-4~443-1, 454, 535-1~2, 535-4~6, 535-8~11, 535-13~89, 535-95, 541-10~11, 541-14, 541-16, 542-1~4
上野宮国	W6	上野	1~23-3, 25-1~126-1, 126-4, 129-1~132-11, 133-2~134-3, 135-2, 136-2~3, 137, 142-2~4, 142-6, 142-8~143-3, 146-1, 146-4, 147-1~224-3, 225-1~226-1, 226-4~227-1, 227-4~228-1, 228-5~7, 248-4, 249-2, 251-2~9, 257-2, 424-1~3, 430-2, 431-2, 432-2, 433-3, 435-2~3, 436, 437-6~9, 437-31, 437-37~40, 441-1, 441-11, 441-19~20, 441-106~535-3, 535-7, 535-9~10, 535-12, 535-85~94, 536~541-2, 541-11~542-2, 543~1840-1
上野新里	W6	上野	1-1~1411-5
	E1a	砂川北	235-87, 279-3~4, 283-1~3, 305-1~2
	E1b	砂川南	235-252, 235-263~264, 235-267, 235-284

備考：地番の表記は令和3年1月1日現在の宮古島市税務課地籍図による

表 1-3(11) 地下水流域一覽表

字	略号	地下水流域名	地番
上野野原	N4	東添道	1136~1181, 1190-1, 1190-4, 1190-13~29, 1190-42~50, 1190-134, 1190-186, 1190-194~203, 1190-205, 1190-210~211, 1190-224, 1190-335, 1190-370~372, 1190-483~489, 1190-497~539, 1190-542
	W3	川満	1~26-3, 27-2~3, 30-1~4, 34, 35-1~40, 41-3~5, 44-1~8, 44-10~52-10, 52-13~68-4, 68-6~75, 75-9~10, 75-22, 179-2~3, 181-1, 184-1, 184-3~194-1, 195~199, 245-2, 246-2~252-3, 252-5, 1182-1~1190-5, 1190-28, 1190-35~42, 1190-186~191, 1190-264~269, 1190-329~330, 1190-333, 1190-335~338, 1190-354, 1190-370, 1190-373~395, 1190-423, 1190-446~448, 1190-455~456, 1190-475~482, 1190-486, 1190-488, 1190-490~494, 1190-502, 1190-508, 1190-511, 1190-517, 1190-523
	W6	上野	25-1, 26-5~30-1, 30-3~35-1, 39, 41-1~2, 41-4, 41-6~44-3, 44-8~11, 52-1, 52-6~7, 52-11~12, 52-19, 61, 68-1~2, 68-5~6, 68-9, 75~178-5, 179-3~180-4, 181-2~184-2, 185~186-4, 187-1, 189-5, 194-2~195, 197~245, 246, 247-1~3, 248-1~2, 252-1~1133-18,
			1190 6~11, 46~47, 49~161, 166~186, 189, 192~194, 203~204, 206~207, 212~222, 225~262, 270~328, 330~332, 334, 339~345, 347~351, 355~356, 396~422, 425~445, 449~452, 454, 457~460, 463~469, 472, 474, 540~54
E1a	砂川北	1190 66~68, 133, 153~154, 162~165, 203~204, 206, 212, 214~215, 345~346, 352~353, 425~426, 453~454, 459~463, 470~473, 542	
伊良部池間添	R1	佐良浜	1~470-2, 473-1~514-6, 514-9~10, 515-2, 515-9, 516-1~536-2, 537~569-3, 569-5~22, 569-25~32, 569-34~35, 569-39~46, 569-53, 569-55~705-1, 705-7, 705-11, 708~722-1, 722-5~19, 722-21~29, 722-32, 722-34~53, 722-57~67, 722-72~83, 722-86~88, 722-94~105, 722-107~723-1, 723-9~12, 723-24~25, 723-27~37, 723-50~53, 723-57~60, 723-63, 723-65, 723-67, 723-73, 740-2, 756-3, 757-2, 874-20, 923-1, 923-4, 923-6
	R2	伊良部	470-1, 471~473-1, 474-2~475, 509-2, 510~513, 514-3, 514-7~517, 533, 534-2~536-3, 553~555, 569-1~4, 569-7~8, 569-13, 569-23~24, 569-30~34, 569-36~38, 569-45~56, 570~2, 575~576, 585-1~586, 602, 701-1, 701-3, 701-8~9, 701-11, 701-15, 704-2, 705-1~709-2, 721-3, 722-1~4, 722-19~20, 722-30~35, 722-37, 722-54~56, 722-68~71, 722-84~85, 722-89~93, 722-106, 723-1~10, 723-13~23, 723-26~28, 723-35, 723-38~49, 723-51, 723-54~56, 723-59~923-5, 923-7~1108-7, 1108-10~2749-3
伊良部前里添	R1	佐良浜	1-1~395-2, 395-4, 395-6~8, 395-11~399-2, 401~404-3, 404-8, 405-2~4, 412-1, 412-3, 440-2, 440-5~441, 442-2, 442-4, 443~444, 444-3~8, 444-11~13, 445-1~501-2, 502, 508-2, 513-1, 513-3, 515-1~522, 525~582, 588-1, 588-64
	R2	伊良部	393~2, 395-1, 395-3~6, 395-8~10, 396-3, 400, 403~404-1, 404-3~7, 405-1~443, 444-1~2, 444-4~5, 444-8~10, 444-13~19, 499~2, 501-1~515-2, 521~526, 555
伊良部	R2	伊良部	1~1391-14, 1391-18~1493-3
伊良部	S1	下地島	1494-1~1782
伊良部仲地	R2	伊良部	1~87, 89~627
	S1	下地島	628~1288
伊良部国仲	R2	伊良部	1~643, 644-2, 644-4, 1247-1~1251
	S1	下地島	645-1~1138
伊良部長浜	R2	伊良部	1-1~1645, 1822-1~1822-13
	S1	下地島	1646~1821
伊良部佐和田	R2	伊良部	1-1, 1724-14, 1724-16~1726-17

備考：地番の表記は令和3年1月1日現在の宮古島市税務課地籍図による

(3) 管理上の流域

図 1-5 に示した地下水流域界には、ボーリングや電気探査等による調査精度が不十分な部分も含まれる。例えば、白川田地下水流域の南側流域界においては、地下水の水位によって地下水流域界の位置が変動することが確認されるなど、地下水流域界の位置が十分に把握できていない。このため、地下水保全をより確実にするための流域界として、以下の①～③の方針に従って、図 1-5 に示した地形区分による地下水流域界の外縁に管理上の流域界を設定した。

なお、各管理上の流域に含まれる字及び地番を表 1-4(1)～(14)に一覧した。

【管理上の流域界の設定方針】

①基本的な考え方

- ・断層によって形成される主に北西－南東方向の地下水流域界における管理上の流域界は、西側は断層崖を形成している琉球石灰岩の尾根の頂部、東側は断層位置とした（図 1-6）。
- ・不透水性基盤の尾根を地下水流域界とする部分については、白川田地下水流域南部において地下水水位の変動により想定された地下水流域界の最大移動幅 500m を、不透水性基盤の尾根から外側に加えた位置を管理上の流域界とした（図 1-7）。ただし、宮古島東部海岸においては、「土地分類基本調査、宮古島・宮古島東部・伊良部島・多良間島、1984」によると急崖部には不透水性基盤の島尻層群泥岩が連続して分布し、地形の急崖部で湧水がみられるなど、地下水流域界が目視で十分判断できるため、管理上の流域界は急崖の頂部に設定した。

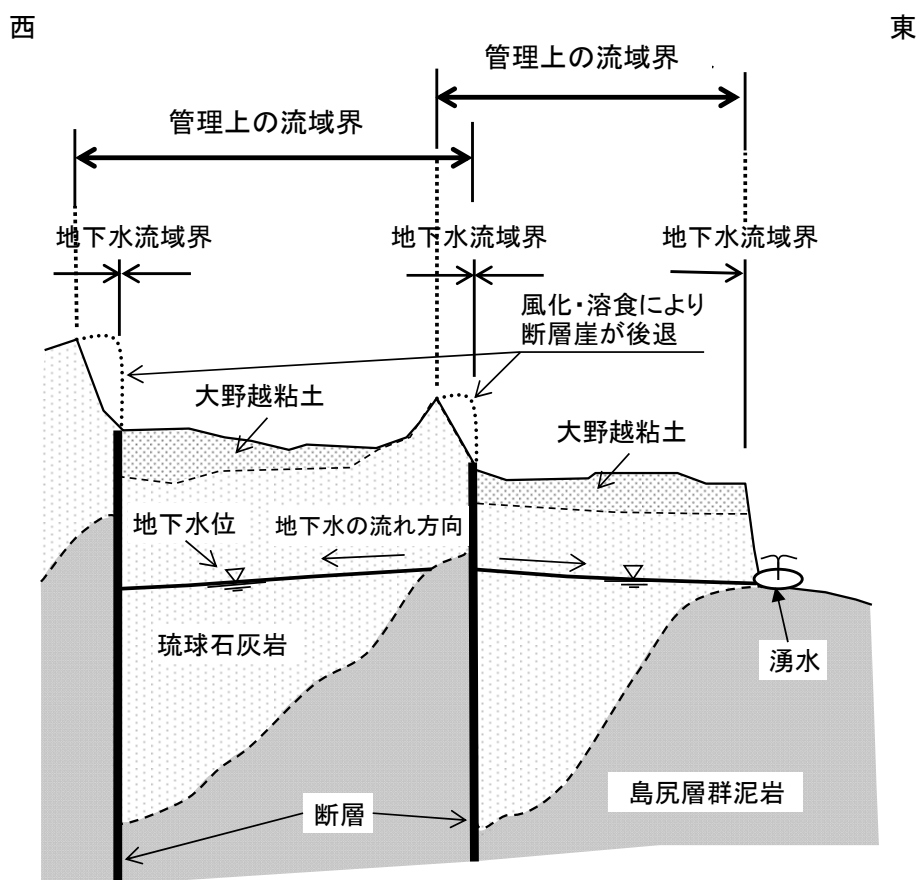


図 1-6 断層位置が地下水流域界となる箇所における管理上の流域界の概念図

資料：「令和 2 年度第 4 次宮古島市地下水利用基本計画案作成業務」（2021 年 5 月） 宮古島市

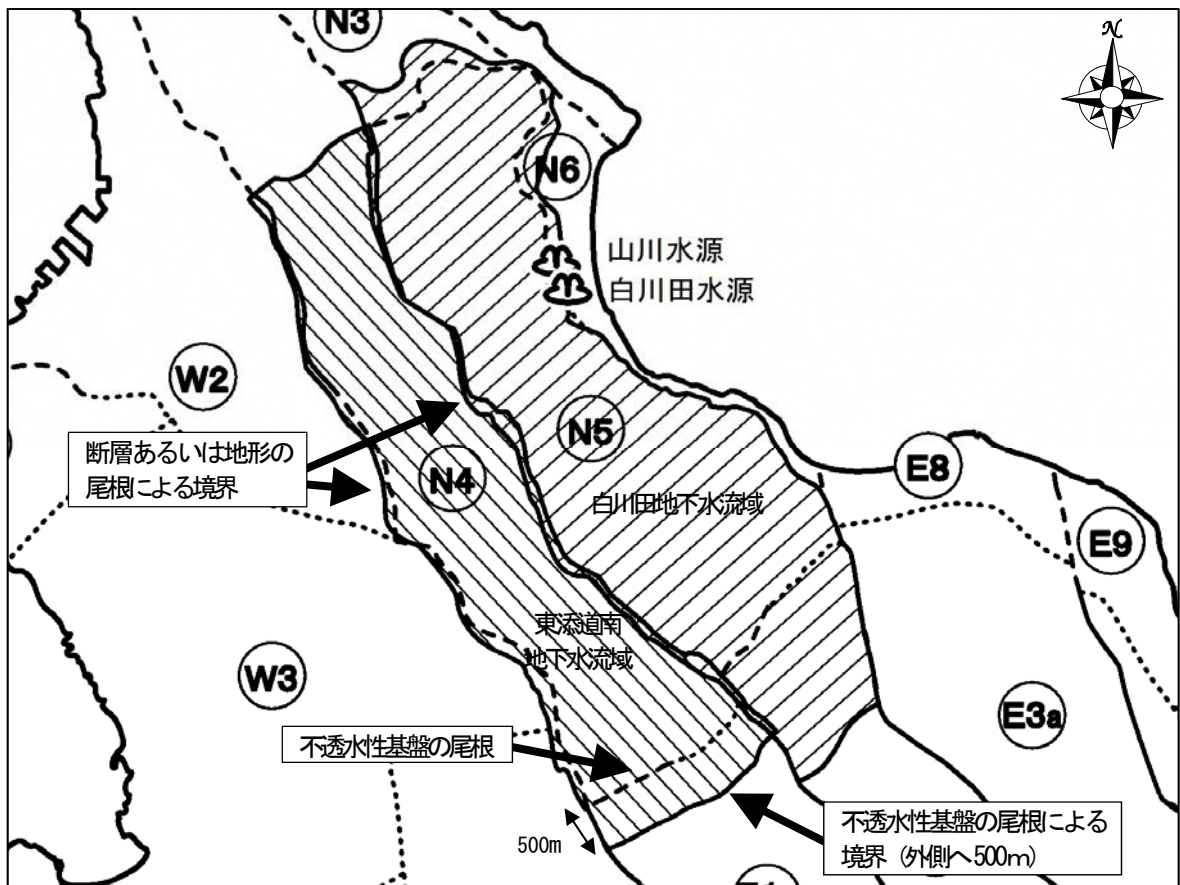


図 1-7 管理上の流域界の概念図（白川田地下水流域、東添道南地下水流域の例）

資料：「令和 2 年度第 4 次宮古島市地下水利用基本計画案作成業務」（2021 年 5 月） 宮古島市

注) 白川田地下水流域と高野海岸地下水流域の境界の内、白川田・山川湧水以南は、断層ではなく地形の急崖が地下水流域界であることが、目視で十分判断できるため、その地形に従って管理上の流域界とした。

②白川田地下水流域北側の管理上の流域界

「平成 24・25 年度宮古島市水道水源流域保全調査業務報告書」において、白川田地下水流域の北側流域界は、東及び北側に 500m 程度拡げられた。地下水流域界部の不透水性基盤の標高は約 30m 以上あり、地下水が存在しない可能性が高い。地下水が無いと想定される地下水流域境界において、管理上の流域界の位置として、その他と同様、地下水流域界の変動から推定される最大移動幅 500m を適用することは不適切である。地表からの浸透水は、不透水性基盤の傾斜に沿って移動すると考えられるため、地下水流域界の外側の不透水性基盤の谷筋を管理上の流域界とした（図 1-8）。

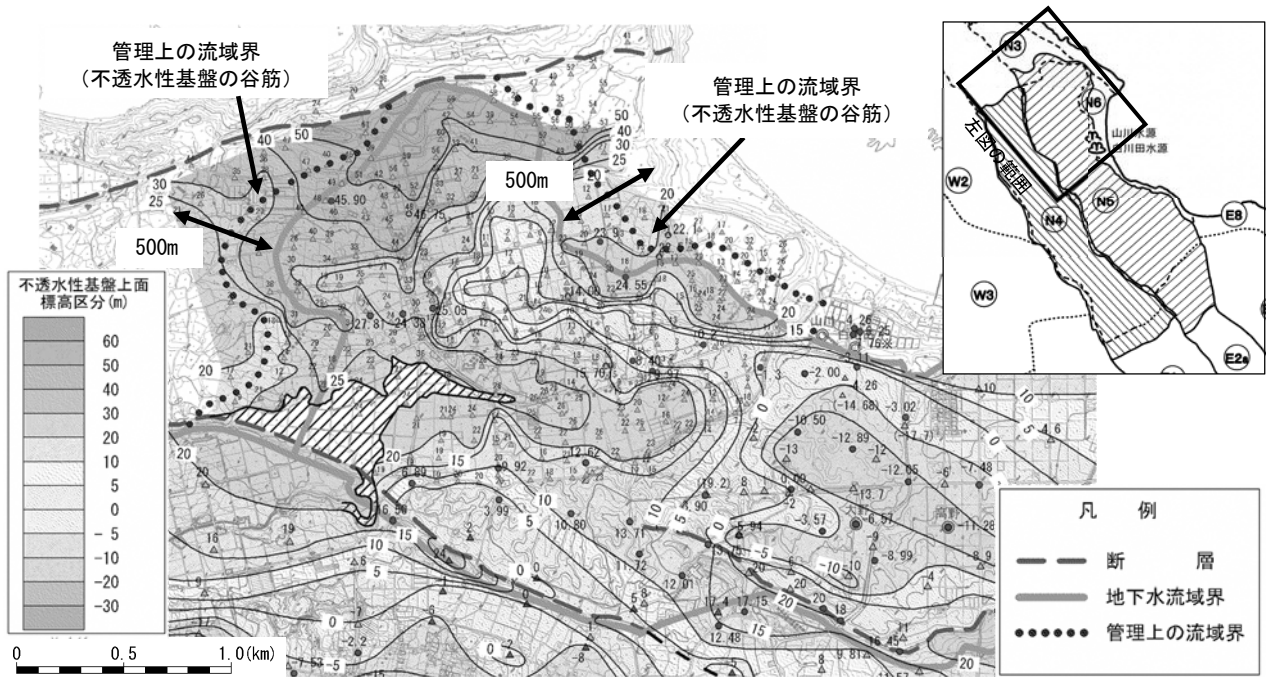


図 1-8 白川田地下水流域北側の管理上の流域界

資料：「平成 24・25 年度宮古島市水道水源流域保全調査業務報告書」（2014 年 3 月） 宮古島市

③東添道南地下水流域北側の管理上の流域界

「平成 24・25 年度宮古島市水道水源流域保全調査業務報告書」において、東添道地下水流域は、旧西添道地下水流域が同流域に含まれ、海岸部までが一体の流域とされた。他方、東添道地下水流域内の添道水源や西底原水源は、海岸から 4km 以上離れており、水道水源の保全という観点で見た場合、海岸部までを一体として水道水源の保全をすることは必ずしも適切ではない。したがって、これまで地下水流域界とされていた箇所も参考にしつつ、東添道地下水流域内の不透水性基盤の尾根部を管理上の流域界とする（図 1-9）。なお、通常はこの管理上の流域界より北側を東添道地下水流域北部、南側を東添道地下水流域南部と呼ぶことにしているが、管理上の流域としては、この管理上の流域界より北側を東添道北地下水流域、南側を東添道南地下水流域と呼ぶこととした。

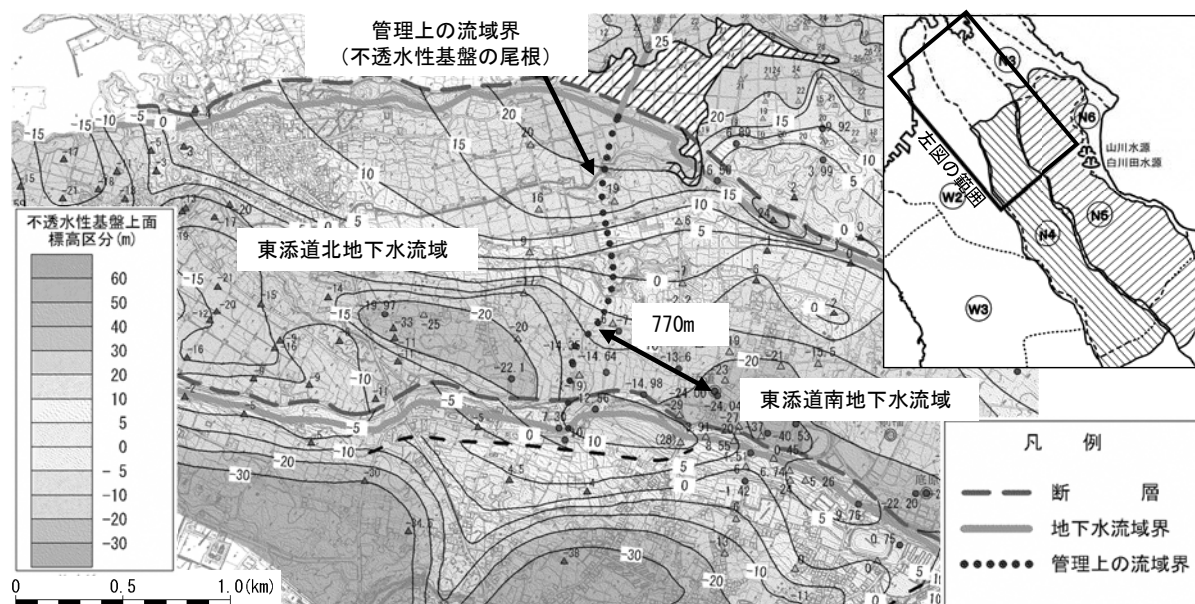


図 1-9 東添道南地下水流域北側の管理上の流域界

資料：「平成 24・25 年度宮古島市水道水源流域保全調査業務報告書」（2014 年 3 月） 宮古島市

表 1-4(1) 管理上の流域一覧表

字	略号	管理上の流域名	地番	
平良下里	N4a	東添道南	3107-	1~2, 5~232, 234~247, 306, 314~319, 321~322, 324~325, 365, 369~393, 396~424, 440~446, 448~471, 474~506, 509~548, 550~584, 589~590, 592~601, 609~623, 633~642, 645~648, 650~656, 658~659, 663, 668~688, 696~703, 707, 709~725, 735~745, 749~819, 821~837, 840~842, 844~856, 862~893, 896~899, 901~909, 911~912, 920~928, 935~939, 941~955, 957~963, 965~972, 974, 976~989, 992~993, 995~998, 1001~1004, 1013~1015, 1023~1026, 1028~1031, 1033, 1041, 1046, 1053~1055, 1064~1073, 1080, 1084~1089, 1095~1112, 1116~1123
	W1	久松	145-1, 145-4~5, 145-7, 145-9, 154, 156-1~166, 169-2~3, 169-16~18, 169-32, 173-2, 173-4, 173-9~198-4, 199-6~7, 199-21, 199-27, 199-29~30, 212-6, 214-3, 215-1, 215-3~5, 215-7~9, 216-1~217-16, 217-20~29, 221-1, 222~2, 223-1~224-5, 225~338-4, 338-8, 338-12~14, 338-18~20, 339~523-3, 523-5~6, 524~1, 525-1~528-1, 528-3, 633~634-6, 635~636, 637-1~2, 638-1, 638-3, 639-1~642-2, 644~645, 646-3, 647-1~5, 648~698-8, 699-2, 699-5~700-1, 700-4~701, 701-2, 706~708, 710-3, 710-5~714-6, 714-8~754, 754-2~5, 755-2~756-2, 756-5, 756-7~757, 757-2, 763-1~2, 807~1, 808~809, 811~1178-1, 1178-7~10, 1178-13~18, 1198-1~5, 1198-7, 1198-13~14, 1199-3, 1199-8~11, 1200-1, 1200-4~1333-1-1, 1333-5, 1333-7~1334-6, 1334-9~12, 1334-14~17, 1357-5~6, 1357-9~12, 1357-15~16, 1357-31, 1357-33, 1357-36~1358-9, 1359-15, 1361-1~1367-2, 1368-1~2, 1369-3~5, 1369-7, 1450~1451, 1460-1~1461-1, 1461-3~5, 1461-8, 1462-1~1476-6, 1477-2, 1477-9~1478-2, 1478-4, 1478-14, 1479~1600-1, 1604~1614, 1616-1, 1619-1~1620-3	
	W2	平良	1~1022-5, 1022-9~11, 1023-1, 1023-4~1024-3, 1024-7~8, 1025-1~1425-2, 1427-1~1431-4, 1432~1445-4, 1454-1~1479-4, 1479-6~12, 1486, 1487~1491, 1492-2~1493-4, 1494-1~1501-2, 1505~1517-1, 1517-3, 1517-5~14, 1517-16, 1517-18~19, 1517-21~1529-2, 1539~1541-1, 1541-3~4, 1543-1~3, 1640, 1648-1~1649-7, 1649-10~13, 1652~1654-2, 1655-6, 1657-1~50, 1657-58~64, 1657-77, 1657-81~117, 1657-123, 1657-129, 1657-135~164, 1657-167~168, 1657-174~196, 1657-200~221, 1657-224, 1657-227~229, 1657-233~1677-1, 1745-1, 1745-3, 1748-1~1914-2, 1979-1~2123, 2125, 2154-1, 2154-14, 2155-4, 2156~2157, 2162-1~2167-1, 2174-2~2176-2, 2177~2191-9, 2191-11~2198-1, 2199-1, 2200-2, 2282-2~5, 2283-3, 2424-16~20, 2424-26~29, 2424-32, 2424-34, 2424-51~52, 2432-2~2433-2, 3051~3055-1, 3055-6~3059-3, 3062-1, 3063~2, 3096~3106	
			3107-	4, 11, 71, 83, 229~230, 233, 235~237, 247~304, 307~313, 320, 323, 326~340, 352, 356~364, 458, 473, 507~508, 549, 591, 625~632, 635~636, 660~662, 665~667, 679~687, 689~695, 704~706, 708, 712~718, 725~734, 746~748, 808, 820, 839~841, 843~849, 851~852, 857~861, 895, 900, 929~934, 956, 975, 988, 999, 1019~1020, 1027~1028, 1035~1037, 1039, 1048~1052, 1056~1063, 1074~1079, 1083, 1090~1093, 1113~1115, 1124, 1126~1128
	W3	川満	597, 1009-1, 1009-7~1011-11, 1011-13~1015-4, 1016-5, 1016-7, 1020-2~4, 1020-8~10, 1020-12~21, 1021-1~1045-1, 1046-3, 1058, 1059-2~8, 1068~1112-4, 1112-6~1114-6, 1117-1~4, 1117-6~1119-1, 1119-4~1120-8, 1120-10~1121-3, 1121-7, 1121-15~27, 1121-33~1134-2, 1134-4~1135-5, 1136-2, 1144~3107-1135	
W6	上野	2746, 2756-1~2, 2757-1~2759, 2760-2~2763, 2764-1, 2766, 2768-2~2770-1, 2772~2783-1, 2783-3~5, 2785-1~3, 2785-5~2850-2, 2850-5, 2851-1, 2852-1~2853, 2854-2, 2861-8~10, 2861-12, 2866-2~2889-3, 2889-7~2892-1, 2892-3, 2893-1, 2902, 2904-1~5, 2904-9, 2904-12~16, 2905-1~2912-1, 2913-6, 2913-8~9, 2913-19, 2913-24~25		

備考：地番の表記は令和3年1月1日現在の宮古島市税務課地籍図による

表 1-4(2) 管理上の流域一覧表

字	略号	管理上の流域名	地番	
平良西里	N4a	東添道南	1472-	1, 3~9, 33~36, 38, 45, 47~81, 84~94, 103~104, 109, 113~114, 117~118, 120~121, 129~138, 143, 149~156, 165, 167~177, 181~183, 185~187, 193, 352
				1473~2077-25
	N5	白川田		1795-1~4, 1795-19, 1795-33, 2071-4~5, 2071-41
	W1	久松		505-2~7, 505-9, 505-14~21, 505-23, 505-25~39, 520~526-2, 528~1, 602-4, 603~604-4, 607-4, 607-9, 607-16~673-3, 675-1, 675-6, 675-7-1, 675-10~725-1, 725-3~751-4, 752-2, 752-6~8, 753-3, 756, 762, 765-3, 772-3, 772-11~13, 772-19~21, 772-23, 772-27, 772-30, 772-32~778-10, 782-1~2, 782-4~6, 782-8~783-2, 784-2, 987~991-1, 993-2~9, 993-11~19, 993-23~24, 993-30, 993-32~34, 993-36, 996-2, 996-6, 996-8~10, 997-2~3, 997-6~7, 1110-3, 1112~3, 1112-7~1122-5, 1122-9~1123-3, 1123-6~7, 1123-9~1124-8, 1124-13~1125
	W2	平良		1-1~1472-32, 1472-34, 1472-36~46, 1472-57~58, 1472-61, 1472-66, 1472-76, 1472-78, 1472-82~87, 1472-95~108, 1472-110~129, 1472-132~133, 1472-135~136, 1472-139~142, 1472-144~149, 1472-154~164, 1472-166~168, 1472-170~171, 1472-178~192, 1472-195~351
W3	川満		642-1~4, 642-8~9, 642-16~673-5, 674-3, 675-1~2, 675-4~8, 675-10~720-1, 720-3~8, 721-10~16, 721-18~21, 722-1~2, 728-1, 729-1~2, 729-7, 777-2~4, 777-9~10, 778-2~10, 988-2~4, 988-7~9, 988-11, 989-4, 990-2~4, 990-6, 993-2~9, 993-11~19, 993-23~24, 993-30, 993-33~34, 993-36, 996-1~2, 996-6~10, 997-2~3, 997-6~998-2, 1055-1~8, 1055-16~21, 1055-24~29, 1070-1~3, 1085-4, 1086-1, 1086-2~1, 1086-5~1087-1, 1087-3, 1087-5~8, 1087-12, 1087-14~15, 1089-1~2, 1090-2~4, 1090-8, 1090-11~1101-1, 1101-4~1107-1, 1107-3, 1107-5, 1107-8~9, 1110~1166-9, 1166-25~135, 1166-139~196, 1166-202~1179-2, 1236~1260-1, 1330, 1330-6~9, 1330-28~33, 1353, 1354~1357-3, 1393-2~1433-1, 1440-3~4, 1442-1, 1443-1~1446-1, 1446-3~6, 1448-6~7, 1449-2~1471-8, 1472-8, 1472-33~46, 1472-66~68, 1472-82, 1472-84, 1472-86, 1472-95~96, 1472-99~100, 1472-105~106, 1472-110~126, 1472-149, 1472-157~160, 1472-162~164, 1472-343~349, 1472-352~353, 1501-1, 1543-4, 1543-10, 1547-2~1550-4, 1553-9, 1568-1, 1568-3, 1572, 1576-1~1610-6, 1610-11~22, 1610-24~25, 1610-29~31, 1611~1613, 1615~1616-3, 1627, 1632-1~1646-5, 1646-8, 1646-10~12, 1647-2, 1656-1, 1657-1, 1658-1~1659, 1669~5, 1669-8~1701, 1701-2~3, 1702-2, 1747-5, 1750-1~2, 1751-1~3, 1751-5~1762, 1816-1~2, 1817-7~8, 1817-12~1840-1, 1841, 1843~1846, 1848~1849, 1861~1893-1, 1894-1, 1896~1901, 1940, 1944-1~1956, 1960~1963-1, 2011-1~2, 2012, 2013-1~2015-2, 2018-2~2060, 2071-40, 2071-42, 2071-54, 2072-2, 2073-4, 2075-1~2077-25	
平良東仲宗根	N4a	東添道南		676-5, 676-9, 676-15, 968-1, 968-3, 968-6~8, 968-35~39, 968-42~67, 968-76, 968-83~86, 968-88~89, 968-91~92, 968-95, 968-97~98
	W2	平良		1~968-6, 968-9~32, 968-40, 968-64~65, 968-68~75, 968-77~84, 968-87~94, 968-96
平良西仲宗根	N3	西原東		1047-3, 1048-1, 1051-1~1052-1, 1068-3, 1068-5, 1070-2, 1071-1~1073-2, 1074-1~1078-1, 1078-9~18, 1086-1~1094-2, 1108, 1120
	N4a	東添道南		565-1~3, 565-6, 565-8~12, 565-20~21, 565-26, 565-39~40, 565-42~56, 745-3, 745-10, 745-22, 745-24, 745-28, 976-1, 976-3, 977-1~2, 981-1~982-2, 1036-2, 1045-1, 1046-1~1048-2, 1049-3, 1051-2, 1057-1~1070-2, 1071-1~1072-1, 1073-1~1074-1, 1076-1~1077-1, 1078-1~13, 1078-18~1087-3, 1100-2~1124, 1143-5, 1149-3~1151-2, 1152-4, 1153-1~1210-11, 1210-16~1237-2, 1241-1, 1242-1~2, 1242-5~1370-1, 1372~1373-2, 1382-1~1388-4, 1388-7~1389, 1390-5~8, 1390-12, 1390-16, 1390-19, 1390-22, 1390-24, 1390-28, 1390-30~31, 1390-33~42, 1390-44~46, 1390-59, 1390-65~1712-3, 1713-6, 1713-20~22, 1713-25, 1713-27~35
	N4b	東添道北		565-2, 745-1~16, 745-19~21, 745-24~27, 746~977-1, 978~981-1, 982-1~1046-1, 1047-1, 1047-3, 1047-8, 1049-1~1057-1, 1057-3~4, 1078-13~17, 1078-24, 1143~1152-3, 1152-5~1153-1, 1153-3, 1164, 1193-3, 1210-1-1~6-1, 1210-15~17, 1236~1242-1, 1242-3~5, 1242-7~8, 1248-3, 1248-4, 1249-1~6, 1250-2

備考：地番の表記は令和3年1月1日現在の宮古島市税務課地籍図による

表 1-4(3) 管理上の流域一覧表

字	略号	管理上の流域名	地番
平良西仲宗根	N5	白川田	1047-3, 1048-1, 1051-1~1052-1, 1068-3~5, 1070-1~1073-2, 1074-1~1078-1, 1078-9~18, 1086-1~1111-2, 1120, 1358-1, 1368-1~1388-6, 1388-8~1390-64, 1713-1~26, 1714~1862
	N6	高野海岸	1785-2~1786, 1787-2, 1800-1, 1802-1~1808-2, 1810-2~1816, 1817-2~1819, 1821~1830, 1832~1862
	W2	平良	1-1~565-2, 565-4~8, 565-10, 565-13~25, 565-27~745-1-3, 745-2~3, 745-5~19, 745-22~28, 973-1~3, 976-3, 1573-1, 1573-8, 1573-11, 1574-1~1, 1574-4~5
平良荷川取	N3	西原東	1133-1, 1134~1135, 1138-1~1148-2, 1149-2~3, 1194-5
	N4b	東添道北	287-1~2, 287-4~8, 287-11~14, 287-16~18, 287-20~32, 398-1, 398-3~17, 398-22, 398-25~29, 492-1, 492-3, 501-3, 693-6~7, 693-10~11, 781, 797-1~6, 797-8~1406-11
	W2	平良	1~398-8, 398-12~575-3, 576~797-5, 797-7, 800-1, 803-2, 806-1, 806-3, 807-1, 807-5, 807-7, 851-3~852-2, 855-6~856-3, 877-1, 878-1~3, 886-4~888-1, 889-1, 890-3~5, 898-2~4, 908-3, 912-2, 1397~1398-2, 1401-1~1402-2, 1404-1~1405-2, 1405-4, 1405-6~9, 1406-1~11
平良久貝	W1	久松	1-1~258-2, 258-5~1079-4, 1080-8~11, 1080-22
	W2	平良	643-3~5, 643-7~8, 643-12~681-3, 681-7~11, 681-15~26, 681-30, 681-32~35, 681-39, 681-41~45, 681-47, 681-50, 681-52~59, 681-61, 681-63, 681-65~68, 681-70, 688-1~691-2, 700~702-3, 702-5, 703-1~11, 705-6~1, 706-2, 706-4~5, 706-8~9, 834-2, 834-8~10, 834-13~14, 834-17~18, 835-2, 835-8~10, 836-2~3, 836-7, 848-1, 848-4~6, 848-9~10, 848-12~13, 848-15, 848-19, 850-2~854-5, 854-9~11, 855-3, 855-9~12, 858-1, 858-3~859-3, 859-8~11, 859-13, 859-17, 860-1, 860-4, 860-7~9, 861, 862, 862-3~5, 863-1~919-2, 920-1, 921~2, 1017~2, 1017-11~16, 1017-19, 1020, 1022-2, 1022-4~1023-9, 1023-14~15, 1024-1~1059-8
	W3	川満	1022-1, 1022-3, 1023-2, 1023-4~6, 1023-9, 1023-12~18, 1047-1~3, 1047-8, 1047-11, 1047-13~18, 1047-20, 1047-26, 1047-32~42, 1047-44~50, 1048-1~1331-5
平良松原	W1	久松	1-1~912-8, 912-10~922-2, 924~927-1, 927-3, 929-1~9, 932-2~3, 934-4~936-1, 936-4~8, 961-1~6, 962-1~9, 964-3~965-5, 967-6, 1032-1, 1032-10, 1032-14, 1129-2~4, 1132-1, 1133-1~3
	W2	平良	510-1~2, 527-1~535-7, 535-11~13, 535-17~536-1, 536-3~6, 537-1~5, 537-8, 537-18, 544-3, 545-3~546-2
	W3	川満	114-1, 114-4~6, 417-1, 428-1~5, 478-1~2, 480-1, 480-3~485-2, 486-1, 486-3~491-2, 491-4~507-5, 507-7~531-5, 531-9~787-3, 791-1~804-1, 804-3, 806-1~3, 821-7, 823-1, 823-4~824-16, 824-18~936-1, 936-3~1834-2
平良東仲宗根添	E1a	砂川北	1898-7, 1898-30, 1898-45
	E2a	仲原北	1753-7, 1753-46~50, 1753-52~56, 1753-87~88, 1753-94~96, 1753-98~99, 1753-102~104, 1753-106, 1753-137~138, 1800~1808-1, 1808-3, 1815-1, 1815-3~1825, 1856-1~1876-5, 1878-1~1898-22, 1898-25~43, 1898-45~1931-1, 1931-4~10, 1931-13, 1931-15~20, 2150-5, 2150-10~11, 2151, 2158, 2172-1, 2173~2191-2, 2193, 2195~2196-1, 2196-3~4, 2196-8, 2196-10, 2237-30~31, 2237-42, 2237-45~46
	N1	西平安名	3248, 3251-2

備考：地番の表記は令和3年1月1日現在の宮古島市税務課地籍図による

表 1-4(4) 管理上の流域一覧表

字	略号	管理上の流域名	地番	
平良東仲宗根添	N4a	東添道南	970-1～1162-5, 1164-1, 1164-7, 1164-9～14, 1164-21～22, 1164-41, 1164-51～56	
			1166-	1～2, 4, 6, 8～10, 46～47, 49～53, 55～56, 73～89, 93～95, 98, 285～288, 303, 305, 419, 470～471, 576～584, 587～590, 597, 602, 652～653, 668, 685～688, 701～703, 707, 712～717, 723, 729～734, 736～739, 742, 770, 774, 784～785, 807, 809, 815,
			1168～1532-12, 1532-14～17, 1532-18～20, 1532-24～30, 1532-32～37, 1532-48～52, 1532-56～150, 1532-152～160, 1532-163～168, 1532-186～188, 1532-190～193, 1532-198～200, 1532-203～215, 1532-218, 1532-225～305, 1532-308～310, 1532-314～315, 1700-2, 1739-3～7, 1741～1744, 1748-1, 1749～1753-2, 1753-6～17, 1753-19～44, 1753-46～57, 1753-60～61, 1753-63, 1753-69, 1753-75～77, 1753-80～89, 1753-93～96, 1753-98～108, 1753-111～118, 1753-120～123, 1753-125～130, 1753-133～140, 1753-145～1762-2, 1792-1, 1793-1～1806, 1818, 1869, 1889, 1895, 1898-1～15, 1898-17～41, 1898-43～46	
	N5	白川田	1163～1164-8, 1164-15～20, 1164-23～50, 1164-56～1160	
			1166-	1166-1, 1166-3～73, 1166-91～92, 1166-94～284, 1166-286～418, 1166-420～575, 1166-577～583, 1166-585～586, 1166-594～596, 1166-598～601, 1166-603～651, 1166-658～682, 1166-689～700, 1166-704～706, 1166-708～728, 1166-735, 1166-737～783, 1166-786～819
			1167-1～1167-2, 1168, 1493-1～2	
			1532-	1532-1～5, 1532-7, 1532-13～14, 1532-17～18, 1532-21～56, 1532-59, 1532-65～67, 1532-69～71, 1532-148, 1532-151, 1532-160～163, 1532-168～185, 1532-189～190, 1532-193～198, 1532-201～202, 1532-210～211, 1532-213, 1532-216～219, 1532-229～239, 1532-253～262, 1532-284, 1532-288, 1532-290～292, 1532-299～304, 1532-306～307, 1532-309～315
			1533～1753-5, 1753-7～50, 1753-52～99, 1753-102～106, 1753-108～112, 1753-115～119, 1753-122～138, 1753-141～1898-22, 1898-25～43, 1898-45～2469, 2474-1～3140-1, 3140-4～5, 3140-11～20, 3140-22～38, 3140-40～46, 3140-48～53, 3140-55～56, 3144-2, 3155-1～5, 3155-9～10, 3223-1, 3223-4, 3223-26～27, 3223-33, 3227～3229, 3231～3232-2, 3232-4～8, 3259-1～8, 3259-11～3272, 3306～3360, 3363-2, 3383-1, 3383-13～16, 3396-1～2, 3405～3406-1, 3407-1～3408, 3409-1～3418-19, 3419-1～3523-2	
	N6	高野海岸	1165-1, 1166-3, 1166-7, 1166-101～217, 1166-289～295, 1166-297, 1166-299～302, 1166-304, 1166-306～309, 1166-311～339, 1166-341, 1166-343～355, 1166-386～389, 1166-394～418, 1166-421～439, 1166-480～515, 1166-562, 1166-564, 1166-566～573, 1166-575, 1166-585, 1166-594～596, 1166-598～601, 1166-603～643, 1166-658～660, 1166-667, 1166-669～677, 1166-681～682, 1166-693, 1166-699, 1166-704～706, 1166-708～709, 1166-735, 1166-740～741, 1166-748, 1166-750～754, 1166-756, 1166-759, 1166-761～763, 1166-767～768, 1166-771～772, 1166-780～783, 1166-814, 1166-816～819, 2414～2422-1, 2422-3～4, 2422-9, 2422-13, 2422-18～19, 2422-21, 2456-1, 2457-1～2, 2458, 2459-1～2506-1, 2528-1, 2528-4, 2531-1, 2532～2543, 2583～2590, 2593-1, 2593-8～2595-2, 2596-1～2690-1, 2691-1, 2692～2724-2, 2726-1～2728-1, 2728-5～2746-1, 2758-2, 2760-1, 2762-1～4, 2766-1～4, 2766-6～7, 2766-10～11, 2767-2, 3039-1～3040, 3045～3047-1, 3050, 3054-1～3059, 3061-1, 3061-3, 3061-5～3074-2, 3076～3078-2, 3081-1～3090, 3092～3459, 3461-2, 3464-1～3468-19, 3468-21～41, 3468-44～3473, 3478～3480-2, 3485-1～3486-2, 3487-3, 3491-1～3492-2, 3506-1～2	
	平良西原	N1	西平安名	684-1～2, 684-8～9, 684-11, 684-13, 785-7～8, 785-12～786-1, 786-3, 1629-3～6, 1653, 1661～1850, 1852-1, 1852-4～5, 1852-9～14, 1852-16～18, 1862～1867-1, 1867-3, 2445, 2446-2, 2446-4, 2446-17, 2553-1, 2553-3～12
		N2	島尻	1828, 1837-3～4, 1837-23

備考：地番の表記は令和3年1月1日現在の宮古島市税務課地籍図による

表 1-4(5) 管理上の流域一覧表

字	略号	管理上の流域名	地番
平良西原	N3	西原東	218～2, 224-2, 226-1～263-4, 263-7～9, 265-2～3, 459-1, 459-3～6, 459-9～11, 459-14, 460-1～785-6, 785-8～1072-3, 1078-2, 1078-7～13, 1078-19～24, 1078-29～37, 1078-41～51, 1078-54～55, 1078-59, 1078-61, 1078-63, 1098～1110-1, 1110-3～6, 1110-12～1111-3, 1111-8～10, 1122～1124, 1133, 1350-1～2, 1350-4～1351-1, 1426-1, 1427-11～15, 1428-2～1439-2, 1441-3～1442-4, 1442-11～1444-5, 1448-1～2, 1449～1454-2, 1454-4～1464-2, 1464-4～1465-5, 1465-7～1470-5, 1474-1～1660-2, 1670-1, 1670-3, 1672-2～3, 1679～1681, 1837-20, 1851～1852-3, 1852-6～8, 1852-15～16, 1852-19～1866-1, 1867-1～2187-2, 2188-1～2219-7, 2251-79～80, 2251-93, 2251-98, 2251-103～118, 2251-149～157, 2251-160, 2251-194, 2255-2, 2266-1～2272-4, 2273-2～2278, 2290～2300-1, 2300-3～2302-1, 2302-3～6, 2307-3～2335, 2336-1, 2337～2339-3, 2341～2346-6, 2349-2～2353-2, 2380-3～2384-2, 2386-3, 2393-2, 2393-4, 2393-8～9, 2394～2396-23, 2398-2, 2400-2～2416, 2418-1, 2424～2444, 2446～3, 2446-6～16, 2446-18～2464, 2467～2480, 2481-4, 2481-10, 2520-2, 2551～2552, 2553-6, 2553-1
	N4a	東添道南	1472-348～354, 2161-1～2, 2162-2, 2165-2～2168-1, 2169-3～5
	N4b	東添道北	1-1～230-4, 230-6～7, 233, 261-6～12, 261-16～26, 261-29～37, 261-40～41, 262-1～460-8, 460-10～28, 460-30～34, 461-2, 462-2, 463-2～3, 463-5～6, 464-2～465-1, 986-9, 986-11, 987-4～7, 991-5, 992-4, 993-1～6, 1000-4, 1001-2～7, 1006-2～1008-6, 1015-1, 1016-1, 1017-2～1019-4, 1020-7, 1021-3～8, 1023-4～12, 1024-5, 1026-2～6, 1026-8, 1028-3, 1029-4～7, 1070-1～1432-1, 1433-1, 1434-1～1435-1, 1438-4～1454-3, 1457-6, 1464-1～1465-1, 1465-5～1466-4, 1467-1, 1468-2, 1492-1, 1493-1, 2158-2, 2159-1～2, 2159-4～2161-2, 2162-2
	N5	白川田	1350-1～2, 1350-4～1351-1, 1426-1, 1427-11～15, 1428-2～1438-5, 1458-2～1463-11, 1465-4～5, 1465-7～1467-1, 1468-1～1469-1, 1469-3～1470-5, 1474-1～3, 1477-2～1486-5, 1488-2～3, 1508-4, 1511-1～1513-3, 1515-3～5, 1851～1852-1, 1852-2, 1852-8, 1853-2～3, 1869-1, 1874～1876-1, 1886-4, 1898-3, 1898-5, 1901-2～1902-1, 1902-3～5, 1905-1～1906-5, 1909-2～1911-1, 1916-6～1923-5, 1924-2～1994-1, 1995-1～1996-1, 1998-1～2001-3, 2006-2～2444, 2446～3, 2446-6～8, 2446-10～16, 2446-18～2536, 2538, 2545～2547, 2550～2551
	N6	高野海岸	1851～1852-2-1, 2306～2307-3, 2310-2, 2336-2, 2339-4～2340-1, 2347, 2348-3～4, 2353-3～2355, 2360, 2374～2391, 2397, 2399-1～2400-1, 2401-6, 2417, 2418-2～2420-1, 2421, 2423～2424, 2428-1～2, 2432, 2434～2435-1, 2436～2444, 2446～3, 2446-6～10, 2446-18～28, 2447～2454-2, 2455-1～2456, 2458～2459-10, 2460-2, 2461-2, 2462-2～2553-2, 2553-6～8, 2553-11～2554-3
平良大浦	N1	西平安名	1-2～354-6, 358-12, 358-14, 376-1, 377-1～2, 377-10, 378-1～529-2, 534-1～622-2, 626-1, 626-3, 628-2～684-2, 688-1～732-13, 732-23, 732-26～36, 732-42～45, 743-29～30, 743-36, 743-66, 743-70, 743-75～76
	N2	島尻	323-2～3, 329-1, 354-1～3, 355～377-1, 377-3～12, 532-4, 558-2～560-1, 611-2, 622-1～628-2, 664-2, 683-1, 684-2～686-2, 732-1～14, 732-24～25, 732-32, 732-34, 732-37, 733-1～743-32, 743-37～65, 743-67～75, 743-77～94
	N3	西原東	4-1～2, 4-14～24, 9-1～2, 9-5～6, 130-7～10, 574-1
平良島尻	N1	西平安名	226～230, 256～261, 263, 264～265, 266, 303, 305-1～7, 307～309, 311～312-1, 314～320, 322, 326～332-1, 339-8～341-1, 362-2～369-2, 659, 662, 664, 665, 666～668, 688-1～689-5, 689-7～690-3, 690-16, 704～715-7, 716-1～717-2, 719, 746-6, 764-3, 765-1, 765-3～4, 766-1～767-1, 767-6～9, 767-11, 767-23～26, 767-28～29, 767-31～32, 802～881-1, 882-1～8, 882-11～12, 884-2, 1147～1149-2, 1158-1
	N2	島尻	141-17, 141-23～48, 144-1～146-2, 151～174-2, 179-1～258, 262-2, 263-2～4, 265-2, 266-2～302, 304-1～305-5, 306-1～307, 310-5, 313-1～333-2, 339-10, 339-25, 340～766-3, 766-5～7, 767-1～801-3, 847-1, 848-1, 876-1～878-2, 881-1～882-2, 882-6～10, 882-12～1585-72
平良大神	01	大神島	1-1～270

備考：地番の表記は令和3年1月1日現在の宮古島市税務課地籍図による

表 1-4(6) 管理上の流域一覧表

字	略号	管理上の流域名	地番
平良狩俣	N1	西平安名	1-1~2511-1, 2511-3~3749-1, 3749-3~3841-1, 3841-3~4276, 4278-1~4391-2, 4391-20~4396-1, 4396-8~4451-12
	N2	島尻	4103-10, 4103-36, 4103-46~47, 4103-85, 4103-104, 4210, 4226, 4229-1, 4237-1~5, 4253, 4277~65
平良池間	I1	池間島	1-1~90-25, 90-27~1173-7
平良前里	I1	池間島	1-1~1031-11
城辺保良	E4b	皆福中央	85-9~11, 87-1~108-1, 108-3~171-4, 172-6, 174-1, 175-7~8, 176-8~10, 178-8, 182-4~229-2, 230-1, 231~242-2, 270-1~272-3, 272-5
	E4c	皆福南	101-1, 104, 104-4, 105-2, 107, 108-2, 182-4, 184-1~3, 194-3, 196-1, 203-1~204-1, 204-3, 224-5, 224-7, 226-3~227, 229-1~3, 230-2, 238-1~239, 242-2~267-4, 270-4, 272-3~275-2, 276~284-4, 299-1, 301-1, 301-3~309-1, 315-2, 315-4~5, 325-1~2
	E5	保良	1~87-1, 87-6, 88-2, 90-1, 90-10, 168-7~184-1, 266-1, 267-2~3, 274-1~578-1, 578-3~5, 580-1~582-1, 582-3, 593-1, 593-3~4, 593-12~15, 593-19~20, 593-22, 593-26, 593-28, 608~3, 609~2, 609-5, 610-1~621-6, 638-15, 638-17, 638-19~21, 639-1~2, 645-1~646-2, 646-4~647-2, 650-2, 652~670-3, 673-1~681-2, 683-1~686-2, 689-12~690-3, 737-2~738-3, 738-5, 739-14~16, 741-1~743-11, 744-2~6
	E6	保良東	7~8, 11~12, 20-1, 20-3~22, 23-2, 23-7, 23-9, 479-1~4, 538~539-4, 539-8~9, 578-1~2, 578-4~580-1, 581-1~593-2, 593-4~12, 593-16~19, 593-21, 593-23~25, 593-27, 594-1~614, 616, 617-1~656-25, 657-1~660-3, 660-5~943-1, 943-4~1220-15, 1221-3~13, 1221-15~17, 1221-20~39, 1221-41, 1221-43~48, 1221-50~57, 1221-62~64, 1221-69~82, 1221-87~88, 1221-92, 1221-100~102, 1221-105~113, 1221-115~117, 1221-119~128, 1221-131~133, 1221-149~151, 1221-154~163, 1221-165~173, 1221-182~183, 1221-186~228, 1221-230~258, 1221-260~1305-137
	E7	東平安名	815-1, 815-4~816-2, 816-5~829-2, 829-4, 830-4~836-1, 836-3, 837-4~842-5, 842-7~843-1, 843-3, 844-5~10, 845-3~846-1, 846-4, 896-1~2, 896-5~8, 896-11, 896-14~15, 896-17, 899~900-5, 900-9~909-2, 910-2, 917, 919-4~1037-7, 1040-1~1044-3, 1044-6~13, 1045-2~1046-2, 1048-1~1052-3, 1054-5~11, 1145-2, 1152, 1165-9, 1196~1272-3, 1272-5~7, 1273-1~10, 1273-13~1277-2, 1277-4~1280-8, 1280-10~1305-137
城辺新城	E3a	福里北	260-252, 260-255, 260-267, 260-317~318, 260-334
	E3b	福里南	260-318, 260-323, 260-332~335, 260-338~339, 260-347~348, 261-14~15, 268-4~5, 269-8, 272~273-2, 274-1~4, 281-1, 282~287, 298-2~300-1, 300-3, 300-6, 300-8, 302-2
	E4a	皆福北	1-1~8, 10, 44-1, 59-1~2, 61, 260
			260-54~56, 100~111, 118~305, 314~355, 357~373, 379~407, 412, 414~416, 418, 424~452, 454, 458~488, 490, 492~495, 509~511, 515~517, 538, 542~543, 546~582, 586~591, 602, 604~608, 617~631, 637~732, 734~736, 740~741, 743~745, 749, 752~779, 783~801, 807, 819, 844~857, 859, 867~868, 870~871, 875~883, 900, 902~947, 949~952, 972~975, 1025, 1036~1040, 1045~1058, 1061~1067, 1069~1074, 1076~1101, 1110~1112, 1120~1122, 1125~1126, 1141, 1144~1146, 1148, 1152, 1155~1157, 1161~1162, 1164~1165, 1167~1168
	E4b	皆福中央	415-3~416-1, 424-8, 424-56, 424-63, 427-8~9, 427-12, 427-23~24, 427-26
260-206-1123, 244, 247-1~260, 113~120, 123, 355~356, 372, 374~380, 410~411, 472, 587~588, 590~591, 629, 783~785, 805~806, 808~811, 813~819, 846, 858~859, 948~949, 951, 1026~1035, 1069, 1108~1109, 1113~1117, 1166, 261-1~282, 288~298-1, 302~318-2, 318-4, 318-7~319, 320, 326-1~7, 328-1~423, 424-24~60, 425~444-1, 444-4, 444-7~8, 444-10, 444-14~16, 444-18~19, 513-3~7, 517-5, 521-3~7, 630~2, 636-4~12, 636-15~16, 637~648-1, 648-3~5, 648-8~659, 664~677-2, 680~681			

備考：地番の表記は令和3年1月1日現在の宮古島市税務課地籍図による

表 1-4(7) 管理上の流域一覧表

字	略号	管理上の流域名	地番
城辺新城	E4c	皆福南	281-1, 282~288, 291-1, 291-3, 297-2~302-2, 303
	E5	保良	1-1~85-5, 87-3~88-4, 89-3~90-2, 91-2~4, 96-2~98-4, 101-3~5, 102-5~6, 108-1, 108-4~15, 111-1~3, 112-1~115-2, 121-5~122-5, 124~206-2, 207~258,
			260- 1~99, 104~105, 112~123, 128, 130, 275, 284~292, 294, 300~301, 304~313, 393, 401~435, 446~447, 453, 455~463, 487~491, 494~500, 512~516, 518~542, 544~548, 583~585, 591~601, 603, 609~616, 620, 627~630, 632~636, 720~724, 726, 733, 737~739, 742, 746~751, 771, 780~785, 792~793, 800~806, 812~843, 860~866, 869~870, 872~873, 878, 880, 884~901, 903, 923, 925~936, 953~971, 976~1024, 1041~1044, 1059~1060, 1068~1069, 1071~1073, 1075~1077, 1094~1096, 1102~1109, 1118~1119, 1124~1161, 1163, 1165
			318-1~6, 319~325-3, 326-3~5, 327~328-1, 328-3~4, 443-2~444-13, 444-15~18, 444-20~513-3, 513-6, 514-1~521-4, 521-7~636-2, 636-9~11, 636-13~14, 636-17~20, 638-8~10, 648-1~6, 654~669, 674~1011-2, 1013-1~2, 1036-2~1060-9, 1062-1~1063-1, 1064-7, 1071-2~1072-1, 1072-6~8, 1072-10, 1073-3~5, 1076-1~2, 1077-3, 1078-1~1086-35, 1086-37~1088-2, 1089-2, 1092-1~2, 1094, 1109-1~1110-2, 1118, 1121-1~2, 1122~1123-15, 1123-20~30, 1123-35~36, 1123-38, 1123-40~42, 1123-45~1124-2, 1127~1128-1, 1425-3, 1425-5, 1425-47, 1425-125~126, 1425-171~175, 1425-192~198, 1431~1436, 1446
	E6	保良東	806-1~809, 816, 881~1, 882~889-1, 889-9, 889-15~20, 890~906-2, 910-2, 932-1, 932-3, 933~934, 936-1~938-1, 938-3~939, 968-3, 969-1~970-1, 970-3~971-1, 972, 981-1~984-4, 995-1~998, 1002~1119-2, 1120-7~11, 1121-1~1122, 1123-11~13, 1123-26~30, 1123-47~1124-1, 1125-1, 1125-3, 1168-1, 1169-1~1171-2, 1171-4~5, 1178-1, 1178-3~1179, 1184~1423-7, 1423-10, 1423-12~22, 1423-24~36
			1424- 1424-2, 1424-23, 1424-28, 1424-48~50, 1424-56~57, 1424-61~65, 1424-68~84, 1424-90~91, 1424-94~97, 1424-100, 1424-102, 1424-105, 1424-107~111, 1424-147~149, 1424-151, 1424-157~164, 1424-166, 1424-169, 1424-172~180, 1424-182, 1424-187~220, 1424-224~233,
			1462~1463
	E7	東平安名	1234~1240, 1243~1294, 1296-2, 1301-1~1303-1, 1303-3, 1306-1, 1309-1, 1316-1, 1318-1~1322-3, 1324-2, 1400~1401-2, 1402~1424-2, 1424-26~50, 1424-56~57, 1424-61, 1424-72~74, 1424-79~102, 1424-104~111, 1424-164, 1424-176~178, 1424-187~220, 1424-228~233, 1462~1463
	E9	比嘉東	1-1~3, 3~4-1, 6~7, 12~16, 18, 44-1, 44-4, 51~74, 80-1, 82~83, 1425-3, 1425-5, 1425-47, 1425-125~126, 1425-171~175, 1425-192~198, 1431~1436, 1446
	E10	新城北	68-1, 79-5~80-9, 83~130-2, 130-4~5, 131-1~9, 133-1~136-5, 141-5, 143-3~144-2, 144-4, 146-2~4, 146-6~147-1, 148-1~5, 148-7~150-5, 150-7~151-4, 151-9~152-3, 792~797-1, 798-1, 799~810, 811-2~4, 816, 881~1, 882~906-2, 910-2, 932-1, 932-3, 933~934, 936-1~938-1, 938-3~939, 969-1~970-1, 970-3~971-1, 972, 981-1~984-4, 1045-1~1048, 1049-2~1060-9, 1061-2~1322-3, 1324-1~4, 1327, 1335-1, 1338-1~1357-3, 1358-1~1360-8, 1364-2~4, 1364-6, 1364-8, 1365-1, 1402~1405-2, 1407-1~1408-2, 1408-6~1413-2, 1413-7~1414-1, 1415-1, 1415-6, 1422-1~3, 1422-5~13, 1422-15~16, 1422-29~30, 1422-32, 1422-34, 1422-36~43, 1422-45~53, 1422-59~60, 1422-64~66, 1422-76~77, 1422-79~80, 1422-82~84, 1422-88~94, 1423-1~1425-124, 1425-127~171, 1425-173, 1425-175~191, 1425-193, 1426-1~1430-12, 1432~1462, 1464~1553
城辺福里	E3a	福里北	359-1~2, 370-1~2, 376-1~4, 376-6~377-19, 379-1, 379-3, 380, 381-1~385-5, 386~1, 387-2~4, 388-1~389-1, 389-20~24, 407-2, 540-4~541-3, 541-5~6, 541-9~548-8, 549-1~1264-1, 1265~1334-2, 1335-7~1336-2, 1344-1~1346-5, 1347-1, 1355-1, 1355-3, 1359-1~8, 1361-1~4, 1362-2~3, 1363-3~1364-1, 1364-7~16, 1367~1371-2, 1371-5~8, 1392-1, 1403-2~4, 1404-2~1405-2, 1406-1, 1406-3, 1407-1~1415-2, 1415-4, 1415-6, 1415-9~1416, 1423-1, 1423-4~1424-1, 1424-3~1425-3, 1425-5~1426-2, 1427-1, 1427-4~1428, 1429-4~5, 1430-1, 1430-3~7, 1431-2, 1432-1~2, 1434-1, 1434-4~1435-1, 1435-6, 1445~1652-2, 1654-1~1707-4, 1715-1~1716, 1720-3, 1720-8~10

備考：地番の表記は令和3年1月1日現在の宮古島市税務課地籍図による

表 1-4(8) 管理上の流域一覧表

字	略号	管理上の流域名	地番
城辺福里	E3 b	福里南	1264-1, 1282-10~1283-2, 1283-6, 1291-1~4, 1293-4, 1294-2, 1296-1, 1297-1~2, 1298-3, 1335-6, 1337~1344-1, 1346-1, 1346-4, 1346-6~1361-1, 1361-4~1362-1, 1363-1~2, 1364-1~3, 1365-1~1369-2, 1369-7, 1371-4, 1372~1403-1, 1404-1, 1405-3, 1406-2~7, 1415-3~8, 1416-2~1422-10-1, 1423-2~3, 1424-2, 1425-4, 1426-5~1427-3, 1429-1~1444, 1634-13, 1650, 1652-1~1655-1, 1693-1, 1694-1, 1704-2~1705-2, 1706-1~2, 1708~1714-2, 1716~1720-7, 1720-11~1878-2, 1878-4~5, 1878-9~16, 1878-19~22, 1878-27~1956-1, 1956-3, 1957~1958-2, 1959-1~1969-1, 1970, 1972-1~1978-2
	E4a	皆福北	26-6, 26-15, 26-62~63, 26-77, 26-79, 26-83, 26-88, 26-100~101, 26-104, 26-110~111, 62-1, 62-26, 62-32~33, 62-43~47, 70-2~86-3, 87-1~88-1, 89-2~107-2, 114-1, 115-2, 117-1~226-4, 229-3~8, 231-1~241-2, 244-1, 255-2~3, 257-2~260-4, 262-1~3, 262-5~376-2, 376-4~5, 377-2, 377-4, 377-7~9, 377-15, 378-1~381-4, 381-8, 383-1~2, 385, 385-3, 385-6~388-1, 389-1~22, 391-1~540-2, 540-8, 540-13, 541-4~8, 541-15, 542-1~5, 543-11, 548-6~551-3, 1262-1~1264-1, 1282-10~1283-2, 1283-6, 1291-1~4, 1293-4, 1294-2, 1296-1, 1297-1~2, 1298-3, 1335-6, 1337~1339-3, 1342-1, 1343-1~1344-1, 1346-1, 1346-4, 1346-6~1347-1, 1359-8~1360-4
	E4b	皆福中央	1264-1~2, 1339-1, 1339-3, 1878-10, 1878-17, 1931-1, 1935-1, 1939-1~1941-1, 1945-1
	E4c	皆福南	1878-2~3, 1878-6~8, 1878-10, 1878-16~17, 1878-21~27, 1882-2, 1922-1, 1922-4, 1923-2~3, 1930-1, 1931-1~2, 1945-1~1946, 1948-2~1949-2, 1949-5, 1950-3~5, 1954-3~1956-2, 1956-4~6, 1958-2~4, 1960-3, 1969-1~1973-1, 1973-3, 1976~1978-2
	E5	保良	2-1, 2-7~8, 2-13~14, 26-6, 26-15, 26-40~41, 26-54~88, 26-100~111, 62-1, 62-26, 62-32~33, 62-43~47, 70-2~244-50, 245-3~4, 245-6~8, 253-3~344, 346-1, 365, 374-1, 375~2, 375-5~6, 375-10, 378-1~379-6, 381-2, 383-1~2, 385, 385-3, 385-6~387-7, 389-1~22, 391-1~540-2, 540-8, 540-13, 541-4~8, 542-1~4, 543-11, 548-6~551-3
	E9	比嘉東	1~2-10, 2-13~244-50, 245-3~4, 245-6~8, 253-3~268-13, 270-2~275-1, 275-3, 275-6, 275-9, 284~287-2, 288-4, 288-6, 288-8, 468~474-4, 475, 479-3, 479-4-1, 480~3, 482~484-5, 489-1~491-1, 491-8~10, 491-12, 497-2~5, 497-9~12, 497-14~24, 497-27, 497-34, 498-1~519-2, 519-6~520, 521, 521-8, 522-3~4, 523-1~526, 529-4
城辺比嘉	E2a	仲原北	219-1~3, 219-7~8, 219-11, 528-2, 538-2, 988-3, 988-8~9
	E3a	福里北	1~734, 736~738, 740~744-1, 744-3~745-1, 747-1~765-3, 766-2~771, 776, 778~779-2, 780-2~795-2, 795-4~798-2, 803-1~804-1, 805, 810, 819-13~1092-3, 1093-2~1095-1, 1096-1~1097-7, 1098-2~1099-8, 1225-3, 1263, 1264-5~7, 1264-11~12, 1264-15~1265-4, 1266-2~5, 1268-2~1271, 1272~1273, 1274-2~3, 1275~1276-3, 1276-5~1292, 1299-1, 1299-5, 1354-5, 1357-1~1362-2, 1364-1~1367-1, 1375-3, 1409-1~1484, 1485-2~1520, 1521-7, 1521-9~11, 1521-17~20, 1521-34, 1521-45, 1521-50, 1521-124, 1521-132~133, 1521-141~144, 1521-162~164, 1522~1537, 1557-1~1559-1, 1562-2, 1598-1~1921
城辺比嘉	E4a	皆福北	734~737, 739, 744-2, 745-2~3, 765-1~766-2, 772~775, 777, 780, 781-1, 782-1, 795-1, 795-3~797, 799~802-2, 804-2, 806-1~809, 812-3~819-13, 1087-1, 1092-2~5, 1095-1~4, 1096-4~5, 1097-1, 1097-6~9, 1099-1, 1099-7~1162-35, 1162-37~48, 1162-51, 1162-54~58, 1193-1, 1193-4~5, 1194-1~1225-2, 1226-1~1264-14, 1264-16~1265-1, 1265-4~1266-1, 1267~1268-1, 1271-2~1272, 1274-1~2, 1274-4, 1276-1~5, 1283-6, 1289-2~1319-2, 1319-4~1322-2, 1324-1~44, 1324-46~1357-1, 1361, 1363-2, 1367-1, 1375-3~4, 1375-7~15, 1375-19, 1375-36~38, 1375-40, 1375-42~43, 1375-46, 1375-48~58, 1375-60~61, 1375-64~71, 1375-75, 1375-78, 1375-80~1411-1, 1436-2, 1454, 1467, 1482-2, 1484~1485-2, 1486-1~2, 1492, 1500~1503-1, 1504, 1521-2~5, 1521-8, 1521-11~12, 1521-14~16, 1521-21~46, 1521-53~61, 1521-64~67, 1521-93, 1521-95, 1521-99~105, 1521-113~114, 1521-121~122, 1521-129~131, 1521-134~141, 1521-166~171, 1534-1, 1535-1, 1536~1595-2

備考：地番の表記は令和3年1月1日現在の宮古島市税務課地籍図による

表 1-4(9) 管理上の流域一覧表

字	略号	管理上の流域名	地番
城辺比嘉	E5a	保良北	734～737, 739, 766-1～2, 772～775, 777, 780, 781-1, 795-1, 795-3～4, 797, 801～802-2, 804-2, 806-1～809, 812-3～819-4, 819-8～13, 1087-1, 1092-2～5, 1095-1～4, 1096-4～5, 1097-1, 1097-6～9, 1099-1, 1099-7～1162-35, 1162-37～48, 1162-51, 1162-54～58, 1193-1, 1193-4～5, 1194-1～1207-5, 1210～1211, 1213, 1225-1～2, 1226-1～2, 1234～1235-1
	E8	山川海岸	1375-3, 1398-3, 1447～1449, 1453-1～1457-3, 1461-1～1463, 1467～1520, 1521-3, 1521-5～12, 1521-14, 1521-17～20, 1521-29～55, 1521-85, 1521-90, 1521-111, 1521-121, 1521-124, 1521-129, 1521-131～137, 1521-140～144, 1521-162～169, 1522～1561, 1598-1～1620-2, 1625-1～1640, 1644～1648
	E9	比嘉東	734～737, 739, 744-2, 745-2～3, 765-1～766-2, 772～775, 777, 780, 781-1, 782-1, 795-1, 795-3～797, 799～802-2, 804-2, 806-1～809, 812-3～819-13, 1092-3, 1092-5, 1095-1～4, 1096-4～5, 1097-1, 1097-6～9, 1099-1, 1099-7～1225-2, 1226-1～1264-14, 1264-16～1265-1, 1265-4～1266-1, 1267～1268-1, 1271-2～1272, 1274-1～2, 1274-4, 1276-1～5, 1283-6, 1289-2～1357-1, 1361, 1363-2, 1367-1～1411-1, 1436-2, 1454, 1467, 1482-2, 1484～1485-2, 1486-1～2, 1492, 1500～1503-1, 1504, 1521-1～6, 1521-8～9, 1521-11～16, 1521-21～46, 1521-53～122, 1521-125～132, 1521-134～141, 1521-145～161, 1521-164～171, 1534-1, 1535-1～1595-2
城辺長間	E2a	仲原北	165-1, 165-6, 167～168-1, 170-1, 170-3, 189-1, 189-4, 198-2～13, 198-18～202-9, 202-13～206-3, 206-14～225, 231, 255-1～2, 257～274-3, 290-2, 333-1～3, 333-5～6, 333-8～9, 334～351-2, 353～354-1, 354-3～4, 354-9～357, 359, 360～1292, 1296-1～1298, 1303～2, 1303-4, 1303-6, 1304-1～1306-2, 1310-8～11, 1310-13～14, 1310-16～18, 1310-25, 1310-32～33, 1310-36, 1310-64～65, 1310-76, 1310-95, 1311～1322-4, 1322-9～15, 1323～1328, 1415-1～2, 1415-5, 1417～2
	E3a	福里北	166-4, 168-1～198-4, 198-12, 198-17, 202-2, 202-5～6, 202-8, 202-10～12, 202-14, 206-1～14, 222～258, 264-2, 276～278, 281～293-3, 333-1～10, 350-1～351-1, 1290-1, 1291～1295, 1297-5～1310-9, 1310-11～32, 1310-34, 1310-37～101, 1320-4～5, 1322-1, 1322-4～18, 1327-1, 1330-2～1885-1, 1887～1889-3, 1891-1～3, 1891-5～26, 1891-28～29, 1891-31～37, 1891-39, 1891-42～46, 1892～1900, 1903～1909, 1912-1～1952-1, 1952-3～73, 1953～2242, 2245～2298-1, 2298-3, 2298-5, 2298-7～17, 2301-1～5, 2304～2443-4
	E8	山川海岸	139, 139-3～5, 141-1～160, 206-1～14, 222～258, 264-2, 276～333-10, 350-1～351-1, 1854～1856, 1857-2～1984, 1985-2～1998, 2002～2003, 2055, 2058～2114-2, 2114-10, 2114-19, 2116-1～2, 2116-4～9, 2117-1～2118-2, 2129-7, 2146-5, 2149-6～2377, 2377-3～2378-9, 2379～2380-2, 2391-1～2, 2391-4, 2391-11, 2391-13, 2392-1～2
	E9	比嘉東	1884～1886, 1889-1～1891-1, 1891-4, 1891-15～16, 1891-27, 1891-29～30, 1891-38～41, 1892, 1895, 1901-1～2, 1902-2
	N5	白川田	202-1～4, 203～206-3, 206-14～225, 231, 255-1～2, 257～274-3, 290-2, 333-1～3, 333-5～6, 333-8～9, 334～857, 860～861-1, 861-3～4, 862～871-9, 871-13～20, 871-25, 871-28～31, 871-33～34, 871-36, 871-39～40, 873-1～896-2, 897-4～5, 897-7～898-1, 913-1～4, 915-2～919-4, 920-1～5, 920-13～14, 933-1, 933-13, 933-24～26, 933-28, 1113, 1114-3～5, 1116-3, 1117-4～5, 1117-14～1119-9, 1123-38～41, 1125-3, 1125-14, 1125-24～59, 1125-62～67, 1126-3, 1134-47～48, 1145-1～1, 1145-9, 1145-11～12, 1145-17
	N6	高野海岸	255-1～2, 257～264-2, 266, 271～274-3, 290-2, 329, 331, 333-1～3, 333-5～6, 333-8～9, 334～369-2, 378-1, 380～391, 394-34～35

備考：地番の表記は令和3年1月1日現在の宮古島市税務課地籍図による

表 1-4(10) 管理上の流域一覧表

字	略号	管理上の流域名	地番	
城辺西里添	E1a	砂川北	395-46, 395-58, 538-2, 538-12, 538-17, 538-45, 538-47~48, 538-71~72, 538-75~76, 538-78, 1210-1, 1210-7, 1269-10, 1269-108	
	E2a	仲原北	1-2~86-6, 86-9~90-7, 90-9~10, 90-12~15, 91-1~6, 92-2, 93-1, 93-4~187-1, 187-7~8, 187-11~188-2, 190~1033-2, 1036-1, 1042-1~2, 1042-4~1043-8, 1043-10~15, 1043-17~18, 1043-20, 1043-22~1372-21	
	E3a	福里北	18-3, 62-2~63-1, 63-3~4, 64-2~4, 64-7~8, 66-1, 66-3, 71-20, 86-6~8, 87-1~14, 89-1, 90-1~2, 90-5~93-3, 94-1~3, 183-2~7, 183-13~15, 183-18~21, 186-5~6, 186-8, 186-11~14, 187-5~191-2, 191-4~193-1, 193-3, 196-1, 241-1~3, 241-6, 241-8, 242-2~3, 242-11, 243-2, 244-1~246-2, 290-1~292-4, 293-1~2, 294-2, 294-5, 294-12, 294-15~16, 791~792-2, 799-2~3, 810~813-2, 823, 825, 848-1~850-1, 851~853-3, 870-4, 1032~1043-2, 1043-4~7, 1043-9~24, 1043-26, 1043-28, 1043-31~32, 1043-35, 1080-1, 1084-1~1086, 1091~1093-1, 1097-1~2, 1097-5, 1097-10~12, 1097-17~18, 1097-21~23, 1097-28	
城辺下里添	E1a	砂川北	1-2~1041	
			1042-	122, 124~170, 174, 183~186, 191~195, 205~245, 269~272, 274~280, 285~311, 313~381, 391~393, 395~430, 432, 434~437, 447~472, 477~535, 539~569, 576~602, 605~610, 612~633, 635~639, 643~644
			1043-1~1059-3, 1060-1~1061-1, 1064-2, 1065-9, 1065-14~17, 1073-1~1094, 1095-2~1098-1, 1100-1~1200-5, 1200-8~1266-1, 1268-1, 1278	
	E2a	仲原北	1042-	3, 45~46, 79, 102~103, 119~124, 126, 135~137, 145, 154~156, 159, 178~186, 196~204, 232~233, 236, 238, 241~244, 246~268, 273, 312, 317, 320, 384~387, 389~390, 394, 431~433, 437~444, 457, 472~476, 536~538, 570~575, 603~604, 610~612, 634, 637, 640~641, 647~651
	N4a	東添道南	1-60, 1-81~87, 1-94, 1-127~147, 1-169~170, 1-172~191, 1-195~206, 1-210~213, 1-249~282, 1-309, 185-1~226-2, 226-6~8, 226-10~11, 228-1, 229~233-2, 264-4~265-4, 267-1~268-4, 271-1, 272~273-1, 275-1~279-5, 282-2~285-1, 286-2~295-2, 295-3, 295-5~77, 295-80~88, 295-97, 295-103, 295-107~138, 849-2, 852-1~855-3, 855-6~856-7, 857-2~3, 857-5~858-2, 893-1~3, 894-1, 894-3, 894-5, 895~2, 900, 902-1, 903-1~4, 903-6~904-4, 904-6~12, 904-14~982, 987-1~3, 987-5~988-4, 988-6~1041-10, 1042-153, 1042-157~177	
			1042-	183, 187~190, 196~198, 205~207, 221~228, 230~245, 274~288, 297~298, 301~308, 382~383, 388, 393, 400~403, 413~425, 430, 432, 434~437, 446, 455~457, 536, 570~572, 574, 576, 591, 594, 610, 612~614, 635~639, 643~646
			1043-1~1389-57	
	N5	白川田	1042-178~180, 1042-196~204, 1042-232~233, 1042-236, 1042-238, 1042-241~244, 1042-260~261, 1042-264~268, 1042-312, 1042-385~387, 1042-457, 1042-536~538, 1042-570~575, 1042-603~604, 1042-610~612, 1042-634, 1042-637, 1042-640~641, 1042-647~648, 1042-651, 1389-1, 1389-25~26, 1389-28	
	W3	川満	1184-1, 1184-3~1188, 1190, 1199, 1200-3~9, 1202-4~1203, 1341-1, 1343~1345, 1357~1362-1, 1362-3~4, 1363~1364, 1366	
W6	上野	1-6, 1-39~40, 1-57, 1-84, 1-206, 1-313~314		
城辺砂川	E1a	砂川北	172, 175~177, 202-1~2, 206-1~2, 206-4~207-1, 207-2~4, 224-1~2, 227-1, 228-1, 269-1, 270, 274-5, 280-2, 296-1, 296-3~328-1, 329-1~341-2, 351-1~525-211, 525-223~288, 525-312~326, 525-346~349, 525-379~446, 525-450~469, 525-479~494, 525-496~553, 525-562, 525-564~568, 526-1~797-1, 798~819-3, 821-1~836, 850-20, 850-25~69, 850-74~75, 850-77~92, 850-95~180, 850-184~193, 850-200~215	
	E1 b	砂川南	1-1~206-1, 206-3~207-1-1, 208~296-2, 309, 328-2, 347-2, 451-1, 452, 453-2, 465-1~466-1, 525-175, 525-189, 525-211~222, 525-306~312, 525-326, 525-337, 525-339, 525-356~357, 525-447~449, 525-469~475, 525-495, 525-554~561, 525-563, 525-569, 797-1~2, 799-1, 810-1, 810-3~4, 820-2, 823, 836~850-26, 850-76, 850-93~94, 850-129, 850-180~183, 851-1~876, 878, 913~1027, 1030-1~1031, 1034~1038, 1073~1175-8	

備考：地番の表記は令和3年1月1日現在の宮古島市税務課地籍図による

表 1-4(11) 管理上の流域一覧表

字	略号	管理上の流域名	地番
城辺砂川	E2a	仲原北	525-139~140, 525-165~168, 525-176, 525-183~186, 525-188~192, 525-195~203, 525-209, 525-211, 525-214~222, 525-250~315, 525-317~339, 525-349, 525-357, 525-432~436, 525-438~449, 525-460, 525-463~465, 525-469~475, 525-481~482, 525-485, 525-494~495, 525-510~511, 525-545~546, 525-554~563, 525-565
	W6	上野	850-1, 850-4~7, 850-26~27, 850-29~31, 850-33~34, 850-36~37, 850-51~52, 850-54, 850-67~74, 850-77, 850-157, 850-164~166, 850-172~174, 850-177~179, 850-183, 850-186~187, 850-199, 851-1, 851-5~926, 928, 965-1~6, 965-8~9, 966-4, 1011-1, 1012, 1017~1023, 1027~1066-24
城辺友利	E1 b	砂川南	1-1~534, 538-1~4, 538-6~15, 538-20~22, 545-1, 545-13, 546-1~547-1, 548-1~770, 773~779, 782~791, 795~796, 800~854-8, 855-1~909-3, 909-6~959-3, 961-1, 961-3~4, 961-7, 962~964-1, 964-3~1022-4, 1022-9, 1022-36, 1022-43, 1022-72, 1022-79~80, 1151, 1162-1, 1164
	E2a	仲原北	854-3, 907, 908-2, 908-4, 909-3~5, 910, 912-1, 940-2, 959-2, 960, 961-2, 961-5~8, 964-2~3, 972-1, 974-1, 1022-4~32, 1022-35, 1022-37, 1022-41~81, 1022-83~1082-3, 1082-5, 1089-1, 1091-2, 1091-6~7, 1091-9, 1091-12, 1091-14, 1092-1~4, 1098-3, 1102-1, 1102-3~1103-1, 1105-1, 1107-4~8, 1112-2~3, 1118-1~2, 1153, 1160-1, 1192-1, 1193~1194-2, 1197~1198, 1202-1, 1204-1~3, 1205-1~1232-3, 1238-1~1242-3, 1244-2~1254-2, 1255-3, 1256-1~1285-2, 1285-5, 1326-1, 1327-1~1333-1, 1333-73, 1334-1~1335-5, 1336-3~1337-5, 1338-4, 1342-3, 1349-3, 1350-3~5, 1352-1, 1353~1355-2, 1356-2~3, 1357-2, 1358-2~1359-2, 1361-3, 1364-2~1365-2, 1367-1~3, 1367-5~1452-1, 1452-4~1453-1, 1454-1~1595-2
	E2b	仲原南	767~768-2, 768-18, 768-22, 769~777, 780~782, 784, 790~803, 807, 817-1~2, 854-3, 854-9, 1022-33, 1022-36~40, 1022-81~87, 1074-4, 1075-2, 1077-1~1079, 1082-1~1088, 1089-2~1091-5, 1091-7~11, 1091-13~1092-2, 1093-1~1102-2, 1103-1~1107-3, 1107-6~7, 1108~1112-2, 1112-4~1196, 1199~1201, 1203~1205-1, 1207, 1232-3~1238-1, 1239-1~1240-3, 1241-1~2, 1243-1~1244-2, 1245-4, 1255-1~1256-1, 1256-3, 1259-3, 1281-4, 1284-2, 1285-2~1327-2, 1329-3, 1333-1~71, 1333-74~102, 1334-2, 1334-5, 1335-5~6, 1336-5, 1337-2, 1337-4, 1338-2~1348-4, 1349-4~8, 1351-1~1354-1, 1355-1, 1355-4~6, 1356-4~7, 1357-3~6, 1360-1~5, 1361-4~1362-4, 1366-1~1368-1, 1451-1, 1452-1~3, 1453-2~3
	E3a	福里北	1333-1
	E3 b	福里南	1333-1
	W6	上野	533~538-2, 538-5~14, 538-16~545-16, 547-1~548-2
下地来間	K1	来間島	1~505-26
下地与那覇	W3	川満	110~112, 114-1~115, 120, 178-1~185-5, 186-2, 1043-2~1045-6, 1718-1~3, 1718-18, 1718-20~36, 1718-39~54, 1718-56~78, 1718-80~82, 1719~1725
	W4	与那覇	1~1726
下地上地	W3	川満	65-1~6, 71-2~6, 72-1~7, 72-9~77-2, 80~146-2, 146-4~158-6, 159-1~167, 174-1~176-1, 176-5~178-5, 216-4~5, 217-3~6, 222-2, 225-1, 225-5~10, 225-12, 248-1~477-2, 479-1~1706-8
	W4	与那覇	1-1~387-1, 388-2~5, 390~1, 404-1~2, 405-2~437-6, 437-8~9, 440-2~477-2, 479-1~488-1, 488-4, 491~2, 492~2, 496
	W5	嘉手苺	368-5, 368-8~11, 373-1, 373-7~374-6, 374-8~412-1, 414-1, 414-5, 430-4, 430-7, 431, 433-1~458-2, 458-4~459, 472-39, 480-1~2, 482-1~709-1, 709-3~4, 709-6~7, 709-10~966-1, 967-1, 968-2~997-12, 997-14, 998-1~1040-4, 1041~1057, 1059-1, 1060-1~1061-1, 1063-1~2, 1066-3, 1067-2, 1067-4~1107-2, 1108-4~5, 1109-2~3, 1118~1145-1, 1145-4, 1145-7, 1169-2, 1170-3~1171, 1172-1~2, 1173-1~1175-3
	W6	上野	1139-1~1140-1, 1141-4

備考：地番の表記は令和3年1月1日現在の宮古島市税務課地籍図による

表 1-4(12) 管理上の流域一覧表

字	略号	管理上の流域名	地番
下地洲鎌	W3	川満	1-1~518-1, 518-4, 521-2, 522~527-3, 537-2, 538-1, 538-8~543-3, 543-5~556-1, 556-4~-7, 559-2~563-1, 564-1~-3, 564-12, 573-3~575-7, 576-1~579-21, 584-18, 584-22~-26, 616-2~684-2
	W4	与那覇	281-1, 281-6~7, 431~4, 432-2, 434-1~3, 438~439-2, 451~454, 454-2~3, 455, 456~1, 456-3~473-4, 505~515-3, 515-5~571-4, 573-5~7, 573-10~11, 575-2~576-1, 576-3, 576-5~7, 579-1, 579-7, 579-12~14, 579-16~19, 580-19~21, 580-26~597-3, 597-5~16, 597-18, 795-1~796-2, 801-4, 825~1, 830-4~5, 831-4~833-2, 836-3~4, 837-8~9, 838-4~5, 840~843-7, 844-2~847-2, 869-1, 870~873-2, 879-1~881-2, 884-1, 884-5, 884-7, 884-12, 884-14~16, 885~895-1, 896~899-1, 899-3~4, 899-6, 900-1~956-6, 956-8~1174-2, 1174-4~6, 1174-8, 1175-6~1178-2, 1185-1~1187-6, 1194-2, 1195-2, 1195-4, 1207-2~3, 1207-5, 1218-2~1347-6
下地洲鎌	W5	嘉手苺	1-1~518-1, 518-4, 521-2, 522~527-3, 537-2, 538-1, 538-8~543-3, 543-5~556-1, 556-4~7, 559-2~563-1, 564-1~3, 564-12, 573-3~575-7, 576-1~579-21, 580-22~24, 580-37, 584-18, 584-22~-26, 597-3~6, 597-10, 597-16~884-4, 884-6~11, 884-13~14, 884-17~886, 893~899-7, 900-2~3, 900-6~7, 932~935, 941~957-5, 959-2~3, 959-5, 959-7, 959-9~960, 978-2~3, 980-2~3, 981-2~3, 982-2~3, 983-1~3, 983-6~10, 989-1, 989-3, 989-5~13, 989-15, 992-1, 992-5~6, 1100-1~2, 1101-1, 1102-1, 1103, 1106-3~5, 1106-7~8, 1107-3~6, 1110-3~4, 1113-2~3, 1114~1115-5, 1152, 1152-3, 1155-6~1156-10, 1157-2, 1159-1, 1159-3~4, 1160-1~2, 1161-1~1162-10, 1162-12, 1163-7, 1163-11, 1164-2~1165-2, 1165-7~12, 1165-15, 1166-2~1167-2, 1169-4~11, 1174-1~1175-6, 1177-1, 1180-2~1185-5, 1185-7, 1186-1, 1187-1~1218-9, 1382-10
下地嘉手苺	W3	川満	1-1~24-2, 24-5~7, 25-2~28-2, 31, 45-4~5, 53~93, 94-2~121-2, 123-3~4, 751-1~752-3, 763~924, 927-1~3, 929, 934-1~935-2
	W5	嘉手苺	1-1~935-2
	W6	上野	573-4~576-12, 576-14, 577-1~9, 578-1~2, 580-1, 582-1~584-1, 586-1~587-1, 589-1~3, 594-1, 649-1~650, 654-1~694, 698~715, 718~719-2, 733-2~3, 885-1~886, 934-1, 935-1~2
下地川満	W3	川満	1-1~1706-8
	W5	嘉手苺	613-1~6, 613-8~614-2, 629-1~2, 630-3, 646-5, 647-5~6, 649-1, 650, 665, 666, 803-1, 803-6, 803-10~814-1, 815-1~2, 815-4~840-1, 840-3~9, 840-14~19, 849-1, 849-3~5, 858-3~867-5, 867-7, 867-14~868-8, 878-1, 878-6
	W6	上野	800-22, 800-73, 803-1, 803-5~8, 803-10~811-2, 818-1, 819-1~878-6, 879-2~4, 879-6~7, 879-9, 880-2~905-1, 905-4~5, 912-1~2, 912-4~1033-2, 1033-4~1044-1, 1044-3, 1044-5, 1046-1~2, 1047-1, 1047-3~5, 1148-1, 1148-3~1153-6, 1159-1~1171-1, 1171-4, 1171-7~8, 1172-1~1174-13, 1177-3~1180-5, 1184-10~1191-4, 1191-6, 1191-8~10, 1191-12~13, 1195-1~29, 1196~1197-2, 1205-1~7, 1205-16~17, 1205-19~21
上野上野	W3	川満	173~263, 268~313-3, 319~323-1, 335-1~3, 335-5, 466-2~4, 470-1~3, 471-2~11, 473-2~543-1, 544~551-4, 553-1, 553-3~555, 560-1
	W5	嘉手苺	1-1~935-2
	W6	上野	2-1~2, 2-4~3-2, 5-2, 7-1~12-2, 13-1~15, 17~18-1, 18-3~29, 31-1~2, 32-6, 32-8~9, 32-12, 32-15, 32-22~63-1, 66-1~67-3, 67-6~68-1, 68-3~132-2, 134-1~172-7, 224-2, 224-5, 226-1~2, 226-4~227, 228-1, 228-3~229-1, 229-3~6, 232~233-1, 234~243-2, 244-3~245-3, 246-1~5, 247, 248-1, 248-5, 253, 259~262-2, 263~295-6, 295-8~12, 295-14~582-2

備考：地番の表記は令和3年1月1日現在の宮古島市税務課地籍図による

表 1-4(13) 管理上の流域一覧表

字	略号	管理上の流域名	地番
上野宮国	W5	嘉手苅	53-10, 54-4~61, 62, 62-2, 62-5~64-1, 64-3~65, 65-3~66, 66-3~69, 69-3~4, 108-1~114-15, 115-1~116-1, 116-4~117-2, 117-4~118-3, 119-2~3, 120-5, 121-3, 121-8, 122-2, 122-4~128-2, 130-1, 130-3~135-1, 135-3~136-1, 136-4~142-3, 142-5~147-2, 148-1~2, 220-1, 221-1, 222-1, 223-1, 223-4, 224-3~225-1, 225-2~226-3, 227-1~3, 228-1~6, 229-1~248-3, 248-5~251-1, 251-5, 252-1~430-1, 430-3~431-1, 431-3~432-1, 433-1~2, 433-4~437-7, 437-9~30, 437-32~39, 437-41~442-2, 442-4~443-1, 454, 535-1~2, 535-4~6, 535-8~11, 535-13~89, 535-95, 541-10~11, 541-14, 541-16, 542-1~4, 1503-4, 1511-1, 1511-5, 1513-2~3, 1514-1~18, 1515-3~4, 1515-6~13, 1518-2, 1518-4~6, 1518-8, 1518-10, 1519-6, 1520-1~1536-1, 1537-1~1542-4, 1542-6~10, 1546-2~3, 1583, 1584-2, 1584-4, 1585-1~4, 1585-6~1612-7, 1612-9~1613-3, 1644-1, 1644-3, 1644-5~1673-4, 1673-7, 1674-1~2, 1674-6~1675-3, 1679-4, 1680-1~3, 1812, 1813-1~2, 1815-2, 1817~1818-2, 1818-4~1822-3, 1823-1~1825-1, 1826-1~1838-3
上野宮国	W6	上野	127-1, 127-3, 129-1~134-3, 135-2, 136-2~3, 137, 140-1~143-3, 146-1~2, 146-4~224-3, 225-1~226-1, 226-4~227-1, 227-4~228-1, 228-5~7, 248-4, 249-2, 250-3, 251-2~9, 257-2, 424-1~3, 430-2, 431-2, 432-2, 433-3, 435-2~3, 436, 437-6~9, 437-31, 437-37~40, 441-1, 441-11, 441-17, 441-19~20, 441-106~535-3, 535-7, 535-9~10, 535-12, 535-83~94, 536~541-2, 541-11~542-2, 543~1840-1
上野新里	E1a	砂川北	235-44, 235-73~78, 235-83, 235-87, 235-115~116, 235-119, 235-249~253, 235-455, 235-460~462, 235-466~467, 235-525, 279-3~4, 283-1~3, 305-1~2
	E1b	砂川南	235-252~253, 235-261~269, 235-273~274, 235-276, 235-278~285, 235-288~293, 235-370~373, 235-431, 235-529~532, 235-572~575, 235-577, 1181~1184-1, 1185~1189, 1192-2, 1192-7~1193, 1195
上野野原	E1a	砂川北	1190-11, 1190-46~50, 1190-64~1, 1190-66~68, 1190-133~134, 1190-153~154, 1190-162~165, 1190-203~206, 1190-212, 1190-214~215, 1190-226, 1190-323, 1190-345~346, 1190-352~353, 1190-425~426, 1190-441, 1190-453~454, 1190-459~463, 1190-470~473, 1190-529~534, 1190-536~538, 1190-542
	N4a	東添道南	1136~1181, 1190-1, 1190-4, 1190-7~9, 1190-11~50, 1190-64~1, 1190-133~134, 1190-186, 1190-189~191, 1190-193~205, 1190-210~212, 1190-214~215, 1190-224, 1190-323~327, 1190-335~336, 1190-370~372, 1190-382~383, 1190-388~392, 1190-426, 1190-454, 1190-459~463, 1190-470~473, 1190-476~478, 1190-482~539, 1190-542
	W3	川満	1~103-1, 105-6~297-5, 298-1~9, 301-1, 301-4~6, 302-1~304-1, 304-3, 305-2, 305-7~306-1, 309-8, 310-2, 310-4, 310-7~312, 313-1, 314-1~327-4, 328-2~3, 361-1~362-2, 362-4~5, 363-2~365-1, 365-4~6, 366-2, 370-2, 370-7~8, 370-11, 371-2~3, 371-5~7, 371-10~13, 433-4, 433-6, 433-14, 433-17, 437-1~2, 437-4~438-5, 438-7, 439-1~444-61, 444-63~64, 444-66~77, 444-80~92, 445~456-1, 461-1~475, 477~487-1, 487-3~489, 503, 506-2~3, 509-4, 510-1, 511, 571-3~5, 571-7~572-2, 1051-2~1054-3, 1054-5, 1056-1~1062-1, 1066-1, 1067-1~1122-9, 1123-2, 1124-1~3, 1128-2, 1136~1173, 1174-2~1176-7, 1176-9~1190-49, 1190-51~54, 1190-57, 1190-134, 1190-178, 1190-186~195, 1190-210~211, 1190-224, 1190-241~243, 1190-264~270, 1190-323~327, 1190-329~333, 1190-335~338, 1190-354, 1190-370~395, 1190-423, 1190-431, 1190-446~448, 1190-455~456, 1190-475~539
	W5	嘉手苅	89-2, 89-6~12, 89-15, 89-22~24, 89-26~32, 90-1, 442-1~3, 443-2~3, 444-1~26, 444-29~35, 444-37~46, 444-50~61, 444-63~64, 444-66~76, 444-80~82, 444-84, 444-86~92, 445~2, 456-1, 461-1~475, 476-2~487-1, 487-3~489, 503, 509-3~4, 510-1~511, 521~525-1, 526-2, 531, 542~543, 566-2~567, 568-2~578-1, 580, 582~583, 585-1, 585-4, 590-3, 592-1, 664-1~2
	W6	上野	1133-18, 1185-2, 1186-2, 1188-1~3, 1188-5~6, 1189-1~58, 1189-60~78, 1189-80~81, 1189-83, 1189-88~94, 1189-98~115, 1190-2~3, 1190-5~11, 1190-46~47, 1190-49~161, 1190-166~186, 1190-188~194, 1190-203~204, 1190-206~207, 1190-212~222, 1190-225~262, 1190-265, 1190-267~334, 1190-338~345, 1190-347~351, 1190-354~356, 1190-396~422, 1190-425~452, 1190-454~455, 1190-457~460, 1190-463~469, 1190-472, 1190-474, 1190-477~478, 1190-540~541

備考：地番の表記は令和3年1月1日現在の宮古島市税務課地籍図による

表 1-4(14) 管理上の流域一覧表

字	略号	管理上の流域名	地番
伊良部池間添	R1	佐良浜	1～514-6, 514-8～536-2, 537～723-12, 723-14～41, 723-43～47, 723-49～724, 726-1, 727-1～729-1, 730～4, 731-1, 732～747-3, 751～762-1, 763～764-1, 764-3～766, 768, 789～793, 799～802-3, 820～821, 822-2, 840～841, 846-1～847-2, 847-5, 872～874-7, 874-9～876, 898～899, 923-1, 923-4, 923-6, 1695-1, 1695-4～1699, 1702-1～1703
	R2	伊良部	470-1, 471～473-1, 474-2～475, 509-2, 510～513, 514-3, 514-7～517, 533, 534-2～536-3, 553～555, 569-1～4, 569-7～8, 569-13, 569-23～24, 569-30～34, 569-36～38, 569-45～56, 570～2, 575～576, 585-1～586, 602, 701-1, 701-3, 701-8～9, 701-11, 701-15, 704-2, 705-1～709-2, 721-3, 722-1～4, 722-19～20, 722-30～35, 722-37, 722-54～56, 722-68～71, 722-84～85, 722-89～93, 722-106, 723-1～10, 723-13～23, 723-26～28, 723-35, 723-38～49, 723-51, 723-54～56, 723-59～923-5, 923-7～1108-7, 1108-10～2749-3
伊良部前里添	R1	佐良浜	1-1～417-1, 417-3～6, 418-2～25, 418-27, 418-29～419-1, 434-1～436-3, 437-1～2, 437-4～11, 437-14, 437-18～583, 588-1, 588-24～25, 588-64～65, 588-69～70, 588-93～94, 589-3, 591, 593-1, 593-6～7, 593-13～19, 593-22～24, 593-38～39, 593-43, 593-48～55, 593-59, 602-1～3, 602-5～603-1, 691, 692～695-3, 696-2, 696-3, 696-8, 696-18～20
	R2	伊良部	393～2, 395-1, 395-3～6, 395-8～10, 396-3, 400, 403～404-1, 404-3～7, 405-1～443, 444-1～2, 444-4～5, 444-8～10, 444-13～19, 499～2, 501-1～515-2, 521～526, 555
伊良部	R2	伊良部	1～1391-14, 1391-16～1493-3
伊良部	S1	下地島	1494-1～1782
伊良部仲地	R2	伊良部	1～87, 89～627
	S1	下地島	628～1288
伊良部国仲	R2	伊良部	1～643, 644-2, 644-4, 1247-1～1251
	S1	下地島	645-1～1138
伊良部長浜	R2	伊良部	1-1～1645, 1822-1～1822-13
	S1	下地島	1646～1821
伊良部佐和田	R2	伊良部	1-1, 1724-14, 1724-16～1726-17

備考：地番の表記は令和3年1月1日現在の宮古島市税務課地籍図による

(4) 水道水源保全地域

水道水源保全地域は、条例第 19 条に基づき、水道水源の水質保全を図るために設定された地域である。第 3 次基本計画では、管理上の流域のうち、白川田地下水流域、東添道南地下水流域及び福里北地下水流域を水道水源保全地域としていたが、第 4 次基本計画では、水道水源地の一つ、ニヤーツ水源地がある平良地下水流域及び白川田地下水流域の南側を新たに追加した。

平良地下水流域は海岸部で既に塩水の侵入が確認されていることも踏まえ、管理上の流域と同一の範囲ではなく、水道水源保全のために必要な範囲を水道水源保全地域とした(図 1-10)。平良地下水流域の水道水源保全地域の範囲は、以下①～③の設定方針により設定した(図 1-11、図 1-12、図 1-13)。

なお、各水道水源保全地域に含まれる字及び地番を表 1-5(1)～(4)に一覧した。

1) 平良地下水流域

- ①ニヤーツ水源地及び開発が予定されている新水源地(旧上下水道部敷地内)から半径 500m の範囲

水量保全の観点では、別事業者の地下水取水による地下水水位影響範囲が、ニヤーツ水源地及び新水源の稼働による地下水水位影響範囲内まで及ばないようにすることが必要である。

ここで、ニヤーツ水源の地下水水位低下の影響圏は、平均的取水量 3,000m³/日の場合、半径 236m (≒250m) と求められる。さらに、別事業者の取水による地下水水位低下の影響圏をニヤーツ水源と同等の 250m と仮定すると、ニヤーツ水源及び新水源の取水に影響を及ぼさない範囲としては、両者のそれぞれの地下水水位低下の影響圏半径 250m を合わせた半径 500m となる。

- ②ニヤーツ水源地及び開発が予定されている新水源地の地下水水位低下の影響圏(半径 250m) に地下水が集まる範囲の外縁(不透水性基盤上面コンターと直交する線)から外側に 500m の範囲

水質保全の観点では、ニヤーツ水源及び新水源の上流側に対象事業場等が設置され、地下水汚染が生じたとしても水源に到達しないことと(地下水汚染の観点)、ニヤーツ水源及び新水源の下流側に別事業者による地下水取水施設が設置されたとしてもニヤーツ水源及び新水源が塩水化しない範囲とする必要がある(塩水化の観点)。

地下水汚染の観点では、ニヤーツ水源及び新水源の上流側(東添道地下水流域側)では、地下水が存在しない地域があり、この地域での汚染物質は不透水性基盤上面の傾斜方向に流下する。地下水が存在する範囲でも、地下水の流向は概ね不透水性基盤上面の傾斜方向に近いものとなっていることが分かっている。

このため地下水汚染の観点から、まずニヤーツ水源及び新水源の地下水水位低下の影響圏(半径 250m) に地下水が集まる範囲(集水範囲)の外縁の位置を、不透水性基盤上面の傾斜から不透水性基盤上面コンターに直交する位置に求め、その上で不透水性基盤上面の傾斜の精度は場所により異なるため、第 3 次基本計画における地下水流域界精度が低い箇所の管理上の流域界と同様の考えに基づき、ニヤーツ水源及び新水源の地下水水位低下の影響圏(半径 250m) の地下水集水範囲外縁(不透水性基盤上面コンターと直交する線)のさら

に 500m 外側を水道水源保全地域境界とする。

塩水化の観点では、ニヤーツ水源及び新水源の地下水位低下の影響圏（半径 250m）に塩水が浸入しないようにすることが必要である。ただし、ニヤーツ水源及び新水源よりも下流側に別の地下水取水施設が設置され、その取水により塩水化が内陸に進行したとしても、塩水はその施設で取水されるため上流側には進行しない。

このため塩水化の観点からはニヤーツ水源及び新水源の地下水位低下の影響圏（半径 250m）の範囲となるが、これは水量保全の観点で設定する「ニヤーツ水源及び新水源から半径 500m の範囲」の範囲内となる。

③東添道地下水流域側は平良地下水流域の地下水流域界と同様の範囲

隣接する東添道地下水流域側は地下水流域界が高精度で確定された断層位置に一致する流域界であるため、水道水源保全地域境界は、第 3 次基本計画における設定方針と同様に、断層位置、すなわち地下水流域と同様の位置とする。なお、この範囲では一部で東添道地下水流域から平良地下水流域への地下水流入があるが、東添道地下水流域の南側である東添道南地下水流域は既に水道水源保全地域に設定されているため、水質保全上の問題は無いと考えられる。

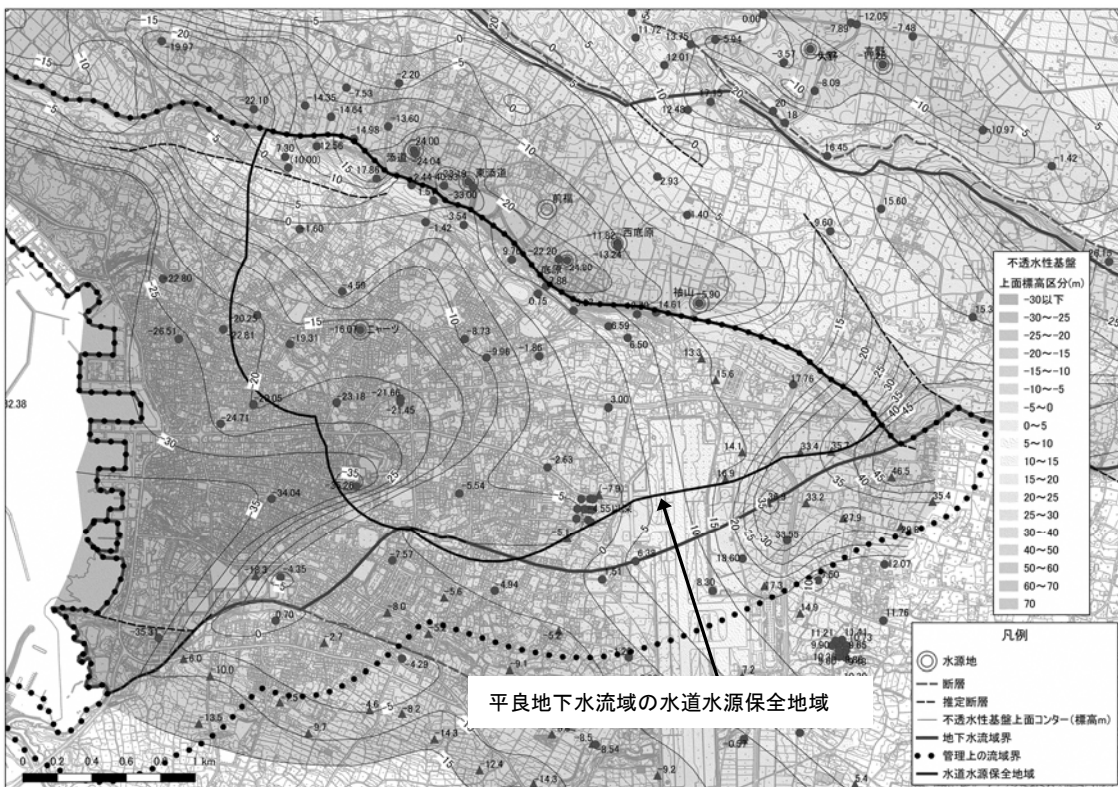


図1-10 平良地下水流域の水道水源保全地域

資料：「令和2年度第4次宮古島市地下水利用基本計画案作成業務」（2021年5月） 宮古島市

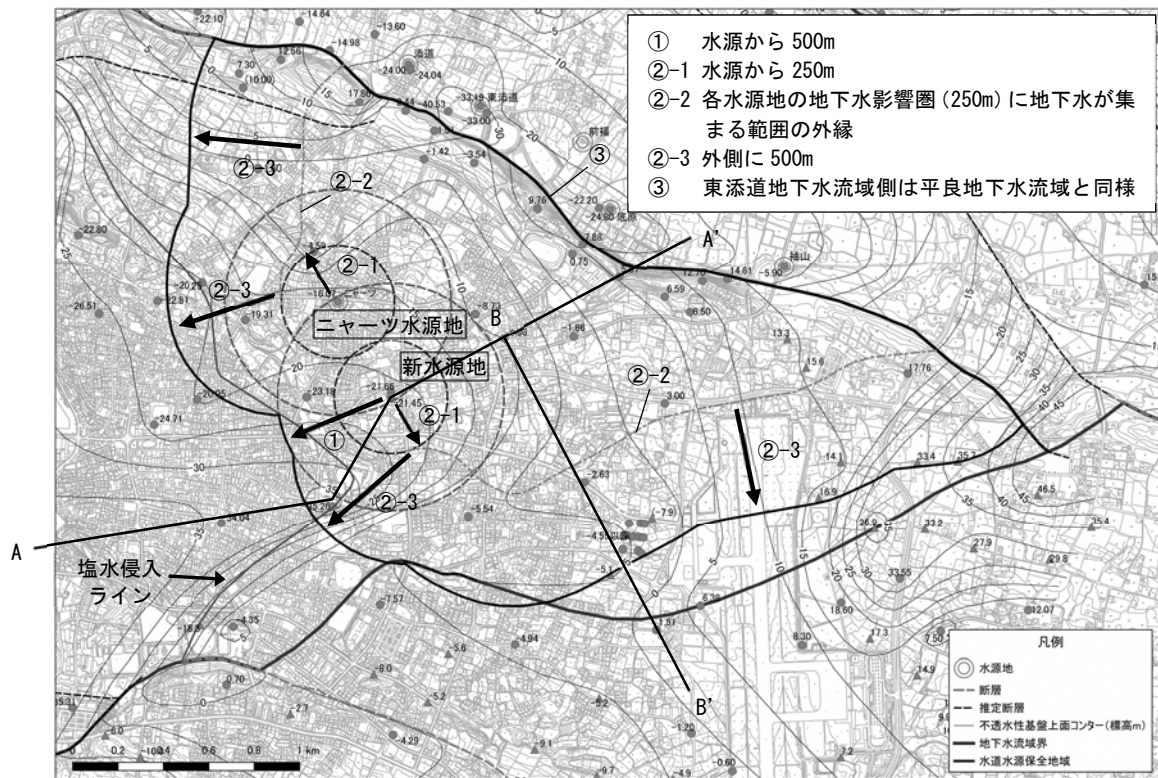


図1-11 平良地下水流域の水道水源保全地域の設定方針

資料：「令和2年度第4次宮古島市地下水利用基本計画案作成業務」（2021年5月） 宮古島市

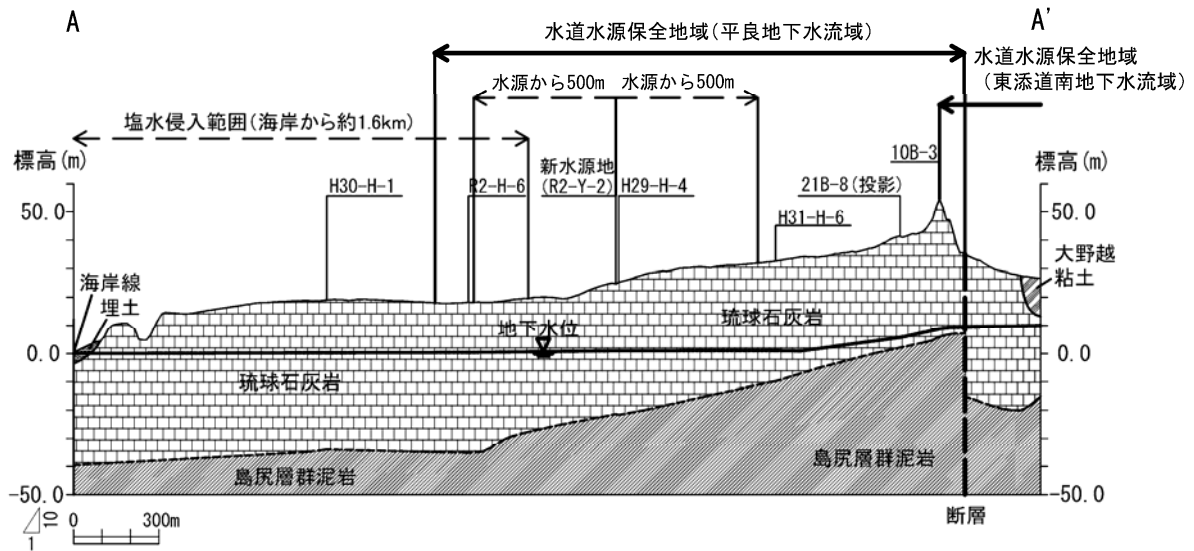


図1-12 平良地下水流域の地質断面図と水道水源保全地域（A-A'断面）

資料：令和2年度第4次宮古島市地下水利用基本計画案作成業務」（2021年5月） 宮古島市

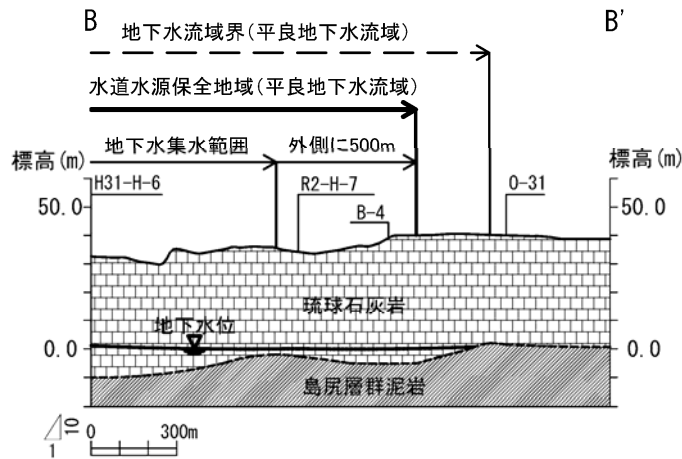


図 1-13 平良地下水流域の地質断面図と水道水源保全地域 (B-B' 断面)

資料：「令和 2 年度第 4 次宮古島市地下水利用基本計画案作成業務」(2021 年 5 月) 宮古島市

2) 白川田地下水流域南側

新規の仲原地下ダムの建設（沖縄総合事務局宮古伊良部農業水利事業所ホームページ）にあたって、仲原北地下水流域の長南地区では地下ダム築造前から地下水位が高い地区であるため、高水対策として地区内に 2 基の集水井を設けて地下水位を下げ、集水した水を排水トンネルを通じて白川田地下水流域内の宮原排水路へ排水を行う計画（沖縄総合事務局宮古伊良部農業水利事業所資料）となっている。このため、排水トンネルの集水域の地下水が白川田地下水流域に流入することも考えられるため、より外側の集水井の中心から 500m の位置を水道水源保全地域とした（図 1-14）。

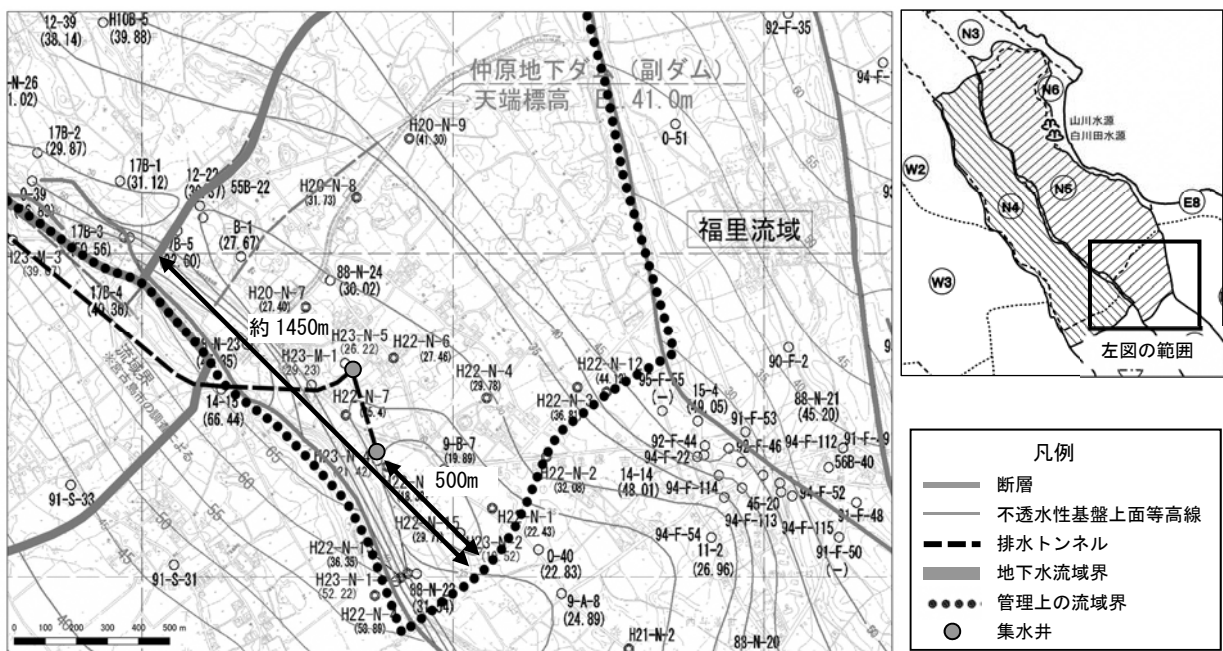


図 1-14 白川田地下水流域南側の水道水源保全地域

資料：「令和 2 年度第 4 次宮古島市地下水利用基本計画案作成業務」(2021 年 5 月) 宮古島市

表 1-5(1) 水道水源保全地域一覧表

字	略号	水道水源保全地域名	地番	
平良下里	N4a	東添道南	3107-	1~2, 5~232, 234~247, 306, 314~319, 321~322, 324~325, 365, 369~393, 396~424, 440~446, 448~471, 474~506, 509~548, 550~584, 589~590, 592~601, 609~623, 633~642, 645~648, 650~656, 658~659, 663, 668~688, 696~703, 707, 709~725, 735~745, 749~819, 821~837, 840~842, 844~856, 862~893, 896~899, 901~909, 911~912, 920~928, 935~939, 941~955, 957~963, 965~972, 974, 976~989, 992~993, 995~998, 1001~1004, 1013~1015, 1023~1026, 1028~1031, 1033, 1041, 1046, 1053~1055, 1064~1073, 1080, 1084~1089, 1095~1112, 1116~1123
	W2	平良		827-2~828-2, 1126-1~1129-2, 1129-4, 1135-1, 1136-1~1137, 1141-1~1146-1, 1146-3, 1146-5~9, 1147~1149-7, 1149-9~1179-7, 1179-9~12, 1179-16~17, 1179-23, 1198-1~1229-1, 1230-1~1259-3-1, 1259-6~7, 1259-18~24, 1259-25~29, 1259-32, 1259-39, 1269-1~2, 1320~1, 1320-3, 1320-5~6, 1320-13~18, 1322-1~5, 1322-7~9, 1322-11~21, 1324-2, 1325-3~4, 1361-7, 1361-16, 1362~2, 1363~1366-2, 1366-5, 1367-2, 1368-1~1369-7, 1792-1~4, 1792-6, 1792-8, 1792-11, 1792-15, 3107-4, 3107-11, 3107-229~230, 3107-233, 3107-235, 3107-237, 3107-687, 3107-706, 3107-712~718, 3107-808, 3107-840, 3107-844~846, 3107-852, 3107-1028
平良西里	N4a	東添道南	1472-	1, 3~9, 33~36, 38, 45, 47~81, 84~94, 103~104, 109, 113~114, 117~118, 120~121, 129~138, 143, 149~156, 165, 167~177, 181~183, 185~187, 193, 352
				1473~2077-25
	N5	白川田		1795-1~4, 1795-19, 1795-33, 2071-4~5, 2071-41
	W2	平良		447~449-2, 450-2~6, 453, 454, 454-2~488-1, 489, 490~499, 500~1, 501~511, 512-2, 520~524-4, 525-1, 621~625, 625-3, 626~1162-6, 1166-3~26, 1166-98, 1166-100~101, 1166-103~111, 1166-114~121, 1166-129~165, 1166-185~192, 1166-194~201, 1166-219~230, 1166-238~239, 1166-260~265, 1167-1~1239-2, 1275-1~1358-7, 1394-6~7, 1394-13~14, 1394-19, 1395-14~18, 1395-20~21, 1395-29, 1395-36, 1401-3, 1409, 1410, 1411-2~1467-1, 1468-1~1470-1, 1470-3, 1470-6~1471-1, 1471-3~8
	1472-		1~32, 34, 36~46, 57~58, 61, 66, 76, 78, 82~87, 95~108, 110~129, 132~133, 135~136, 139~142, 144~149, 154~164, 166~168, 170~171, 178~192, 195~351, 354	
平良東仲宗根	N4a	東添道南		676-5, 676-9, 676-15, 968-1, 968-3, 968-6~8, 968-35~39, 968-42~67, 968-76, 968-83~86, 968-88~89, 968-91~92, 968-95, 968-97~98
	W2	平良		129-2, 130-2, 132~-1, 134~135, 136-2, 138~141, 142-2~-3, 144~208, 209-1, 209-6~-8, 210-1~229-1, 231-1~-2, 231-4, 232-5~-6, 240-2~242-2, 243-2, 243-4, 310-1~-3, 310-5~363-2, 364-2~365-2, 377~-3, 378~380, 381~393-1, 393-5~968-6, 968-9~-32, 968-40, 968-64~-65, 968-68~-75, 968-77~-84, 968-87~-94, 968-96
平良西仲宗根	N4a	東添道南		565-1~3, 565-6, 565-8~12, 565-20~21, 565-26, 565-39~40, 565-42~56, 745-3, 745-10, 745-22, 745-24, 745-28, 976-1, 976-3, 977-1~2, 981-1~982-2, 1036-2, 1045-1, 1046-1~1048-2, 1049-3, 1051-2, 1057-1~1070-2, 1071-1~1072-1, 1073-1~1074-1, 1076-1~1077-1, 1078-1~13, 1078-18~1087-3, 1100-2~1124, 1143-5, 1149-3~1151-2, 1152-4, 1153-1~1210-11, 1210-16~1237-2, 1241-1, 1242-1~2, 1242-5~1370-1, 1372~1373-2, 1382-1~1388-4, 1388-7~1389, 1390-5~8, 1390-12, 1390-16, 1390-19, 1390-22, 1390-24, 1390-28, 1390-30~31, 1390-33~42, 1390-44~46, 1390-59, 1390-65~1712-3, 1713-6, 1713-20~22, 1713-25, 1713-27~35

備考：地番の表記は令和3年1月1日現在の宮古島市税務課地籍図による

表 1-5(2) 水道水源保全地域一覧表

字	略号	水道水源 保全地域名	地番	
平良西仲宗根	N5	白川田	1047-3, 1048-1, 1051-1~1052-1, 1068-3~5, 1070-1~1073-2, 1074-1~1078-1, 1078-9~18, 1086-1~1111-2, 1120, 1358-1, 1368-1~1388-6, 1388-8~1390-64, 1713-1~26, 1714~1862	
	W2	平良	324~3, 327-1~332-1, 333-1~337, 401-1~6, 403-3, 410-3, 411~412-1, 413, 415-3, 417~448-3, 448-5~565-2, 565-4~8, 565-10, 565-13~25, 565-27~631-4, 636-1, 636-8, 676-3, 676-5~7, 695~697, 698-2, 699-1~717, 720, 721-2, 721-9, 745-3, 745-7~10, 745-18, 745-22, 745-24, 745-26, 745-28, 973-1~3, 976-3, 1573-1, 1573-8, 1573-11, 1574-1~1, 1574-4~5	
平良東仲宗根添	N4a	東添道南	970-1~1162-5, 1164-1, 1164-7, 1164-9~14, 1164-21~22, 1164-41, 1164-51~56	
			1166-	1~2, 4, 6, 8~10, 46~47, 49~53, 55~56, 73~89, 93~95, 98, 285~288, 303, 305, 419, 470~471, 576~584, 587~590, 597, 602, 652~653, 668, 685~688, 701~703, 707, 712~717, 723, 729~734, 736~739, 742, 770, 774, 784~785, 807, 809, 815,
			1168~1532-12, 1532-14~17, 1532-18~20, 1532-24~30, 1532-32~37, 1532-48~52, 1532-56~150, 1532-152~160, 1532-163~168, 1532-186~188, 1532-190~193, 1532-198~200, 1532-203~215, 1532-218, 1532-225~305, 1532-308~310, 1532-314~315, 1700-2, 1739-3~7, 1741~1744, 1748-1, 1749~1753-2, 1753-6~17, 1753-19~44, 1753-46~57, 1753-60~61, 1753-63, 1753-69, 1753-75~77, 1753-80~89, 1753-93~96, 1753-98~108, 1753-111~118, 1753-120~123, 1753-125~130, 1753-133~140, 1753-145~1762-2, 1792-1, 1793-1~1806, 1818, 1869, 1889, 1895, 1898-1~15, 1898-17~41, 1898-43~46	
	N5	白川田	1163~1164-8, 1164-15~20, 1164-23~50, 1164-56~1160	
			1166-	1166-1, 1166-3~73, 1166-91~92, 1166-94~284, 1166-286~418, 1166-420~575, 1166-577~583, 1166-585~586, 1166-594~596, 1166-598~601, 1166-603~651, 1166-658~682, 1166-689~700, 1166-704~706, 1166-708~728, 1166-735, 1166-737~783, 1166-786~819
			1167-1~1167-2, 1168, 1493-1~2	
			1532-1~5, 1532-7, 1532-13~14, 1532-17~18, 1532-21~56, 1532-59, 1532-65~67, 1532-69~71, 1532-148, 1532-151, 1532-160~163, 1532-168~185, 1532-189~190, 1532-193~198, 1532-201~202, 1532-210~211, 1532-213, 1532-216~219, 1532-229~239, 1532-253~262, 1532-284, 1532-288, 1532-290~292, 1532-299~304, 1532-306~307, 1532-309~315	
			1533~1753-5, 1753-7~50, 1753-52~99, 1753-102~106, 1753-108~112, 1753-115~119, 1753-122~138, 1753-141~1898-22, 1898-25~43, 1898-45~2469, 2474-1~3140-1, 3140-4~5, 3140-11~20, 3140-22~38, 3140-40~46, 3140-48~53, 3140-55~56, 3144-2, 3155-1~5, 3155-9~10, 3223-1, 3223-4, 3223-26~27, 3223-33, 3227~3229, 3231~3232-2, 3232-4~8, 3259-1~8, 3259-11~3272, 3306~3360, 3363-2, 3383-1, 3383-13~16, 3396-1~2, 3405~3406-1, 3407-1~3408, 3409-1~3418-19, 3419-1~3523-2	
平良西原	N4a	東添道南	1472-348~354, 2161-1~2, 2162-2, 2165-2~2168-1, 2169-3~5	
	N5	白川田	1350-1~2, 1350-4~1351-1, 1426-1, 1427-11~15, 1428-2~1438-5, 1458-2~1463-11, 1465-4~5, 1465-7~1467-1, 1468-1~1469-1, 1469-3~1470-5, 1474-1~3, 1477-2~1486-5, 1488-2~3, 1508-4, 1511-1~1513-3, 1515-3~5, 1851~1852-1, 1852-2, 1852-8, 1853-2~3, 1869-1, 1874~1876-1, 1886-4, 1898-3, 1898-5, 1901-2~1902-1, 1902-3~5, 1905-1~1906-5, 1909-2~1911-1, 1916-6~1923-5, 1924-2~1994-1, 1995-1~1996-1, 1998-1~2001-3, 2006-2~2444, 2446~3, 2446-6~8, 2446-10~16, 2446-18~2536, 2538, 2545~2547, 2550~2551	

備考：地番の表記は令和3年1月1日現在の宮古島市税務課地籍図による

表 1-5(3) 水道水源保全地域一覧表

字	略号	水道水源 保全地域名	地番
城辺 新城	E3a	福里北	260-252, 260-255, 260-267, 260-317~318, 260-334
城辺 福里	E3a	福里北	359-1~2, 370-1~2, 376-1~4, 376-6~377-19, 379-1, 379-3, 380, 381-1~385-5, 386~1, 387-2~4, 388-1~389-1, 389-20~24, 407-2, 540-4~541-3, 541-5~6, 541-9~548-8, 549-1~1264-1, 1265~1334-2, 1335-7~1336-2, 1344-1~1346-5, 1347-1, 1355-1, 1355-3, 1359-1~8, 1361-1~4, 1362-2~3, 1363-3~1364-1, 1364-7~16, 1367~1371-2, 1371-5~8, 1392-1, 1403-2~4, 1404-2~1405-2, 1406-1, 1406-3, 1407-1~1415-2, 1415-4, 1415-6, 1415-9~1416, 1423-1, 1423-4~1424-1, 1424-3~1425-3, 1425-5~1426-2, 1427-1, 1427-4~1428, 1429-4~5, 1430-1, 1430-3~7, 1431-2, 1432-1~2, 1434-1, 1434-4~1435-1, 1435-6, 1445~1652-2, 1654-1~1707-4, 1715-1~1716, 1720-3, 1720-8~10
城辺 比嘉	E3a	福里北	1~734, 736~738, 740~744-1, 744-3~745-1, 747-1~765-3, 766-2~771, 776, 778~779-2, 780-2~795-2, 795-4~798-2, 803-1~804-1, 805, 810, 819-13~1092-3, 1093-2~1095-1, 1096-1~1097-7, 1098-2~1099-8, 1225-3, 1263, 1264-5~7, 1264-11~12, 1264-15~1265-4, 1266-2~5, 1268-2~1271, 1272~1273, 1274-2~3, 1275~1276-3, 1276-5~1292, 1299-1, 1299-5, 1354-5, 1357-1~1362-2, 1364-1~1367-1, 1375-3, 1409-1~1484, 1485-2~1520, 1521-7, 1521-9~11, 1521-17~20, 1521-34, 1521-45, 1521-50, 1521-124, 1521-132~133, 1521-141~144, 1521-162~164, 1522~1537, 1557-1~1559-1, 1562-2, 1598-1~1921
城辺 長間	E3a	福里北	166-4, 168-1~198-4, 198-12, 198-17, 202-2, 202-5~6, 202-8, 202-10~12, 202-14, 206-1~14, 222~258, 264-2, 276~278, 281~293-3, 333-1~10, 350-1~351-1, 1290-1, 1291~1295, 1297-5~1310-9, 1310-11~32, 1310-34, 1310-37~101, 1320-4~5, 1322-1, 1322-4~18, 1327-1, 1330-2~1885-1, 1887~1889-3, 1891-1~3, 1891-5~26, 1891-28~29, 1891-31~37, 1891-39, 1891-42~46, 1892~1900, 1903~1909, 1912-1~1952-1, 1952-3~73, 1953~2242, 2245~2298-1, 2298-3, 2298-5, 2298-7~17, 2301-1~5, 2304~2443-4
	N5	白川田	202-1~4, 203~206-3, 206-14~225, 231, 255-1~2, 257~274-3, 290-2, 333-1~3, 333-5~6, 333-8~9, 334~857, 860~861-1, 861-3~4, 862~871-9, 871-13~20, 871-25, 871-28~31, 871-33~34, 871-36, 871-39~40, 873-1~896-2, 897-4~5, 897-7~898-1, 913-1~4, 915-2~919-4, 920-1~5, 920-13~14, 933-1, 933-13, 933-24~26, 933-28, 1113, 1114-3~5, 1116-3, 1117-4~5, 1117-14~1119-9, 1123-38~41, 1125-3, 1125-14, 1125-24~59, 1125-62~67, 1126-3, 1134-47~48, 1145-1~1, 1145-9, 1145-11~12, 1145-17
城辺 西里添	E3a	福里北	18-3, 62-2~63-1, 63-3~4, 64-2~4, 64-7~8, 66-1, 66-3, 71-20, 86-6~8, 87-1~14, 89-1, 90-1~2, 90-5~93-3, 94-1~3, 183-2~7, 183-13~15, 183-18~21, 186-5~6, 186-8, 186-11~14, 187-5~191-2, 191-4~193-1, 193-3, 196-1, 241-1~3, 241-6, 241-8, 242-2~3, 242-11, 243-2, 244-1~246-2, 290-1~292-4, 293-1~2, 294-2, 294-5, 294-12, 294-15~16, 791~792-2, 799-2~3, 810~813-2, 823, 825, 848-1~850-1, 851~853-3, 870-4, 1032~1043-2, 1043-4~7, 1043-9~24, 1043-26, 1043-28, 1043-31~32, 1043-35, 1080-1, 1084-1~1086, 1091~1093-1, 1097-1~2, 1097-5, 1097-10~12, 1097-17~18, 1097-21~23, 1097-28

備考：地番の表記は令和3年1月1日現在の宮古島市税務課地籍図による